

**REPRISE DE PAREMENT**  
Reprise du parement de façade par des éléments du type "PLAKABETON" (KORBO), "CATNIC", "FRIMEDA", ou similaire.

**DETAIL DE PRINCIPE**

ELEMENT VISIBLE	ELEMENT INVISIBLE	ELEMENT INVISIBLE

**DALLES PLEINES**  
□ = épaisseur dalle en cm  
N.S. = Niveau supérieur dalle en m

**HOURDIS - POUTRAINS**  
+ = épaisseur hourdis + table de compression en cm  
N.S.H. = Niveau supérieur hourdis (sur table de compression) en m

**LEGENDE MACONNERIE**  
▨ Maçonnerie existante  
▩ Nouvelle maçonnerie

**LEGENDE BOIS**  
□ Bois existant  
■ Nouveau bois

**LEGENDE BETON**  
□ Béton existant  
■ Nouvelle colonne  
■ Nouvelle poutre  
■ Nouvelle voile  
▨ Attente voile

**COTES, DIMENSIONS ET NIVEAUX**  
Toutes les cotes, dimensions et niveaux seront vérifiés sur place par l'entrepreneur avant commande et exécution. Les cotes avec \* sont indicatives.

**CARACTERISTIQUES DES MATERIAUX**

Béton pour béton non armé	C 40/50 - BA - E1 (intérieur) ou EES (extérieur) - S3 - 20
Béton pour béton armé (CSP)	C 30/37 - BA - E1 (intérieur) ou EES (extérieur) - S3 - 20
Béton pour béton non armé de fondation	C 16/20 - BNA - EE2 - S3 - 32
Béton pour béton de propreté	C 16/20 - BNA - EE2 - S3 - 20
Armatures pour béton armé (BE50)	Fyk = 500 N/mm <sup>2</sup> (5000 kg/cm <sup>2</sup> )
Profils métalliques	S235 (Fe 360 B.)
Bois SRN	C24 f <sub>m,k</sub> = 24N/mm <sup>2</sup> (240kg/cm <sup>2</sup> )
Bois Lamellé Collé	GL28 f <sub>m,k</sub> = 28N/mm <sup>2</sup> (280kg/cm <sup>2</sup> )

Cu plan est la propriété du bureau Forme & Structure. Toute reproduction ou communication à des tiers est interdite sans autorisation préalable.

Indice	Date	Modifications
B	13/03/2020	Plan d'exécution
A	28/01/2019	Plan guide de soumission

**Projet :** STABILITE  
CONSTRUCTION D'UN CENTRE DE JOUR  
POUR ENFANTS POLYHANDICAPÉS

**FORME & STRUCTURE**

TOURINNES-LA-GROSSE  
Rue de la Bruyère Saint-Martin n°46 à 1320 T-L-G  
Tel : +32 474 98 52 00  
philippe.degrasse@fms.com

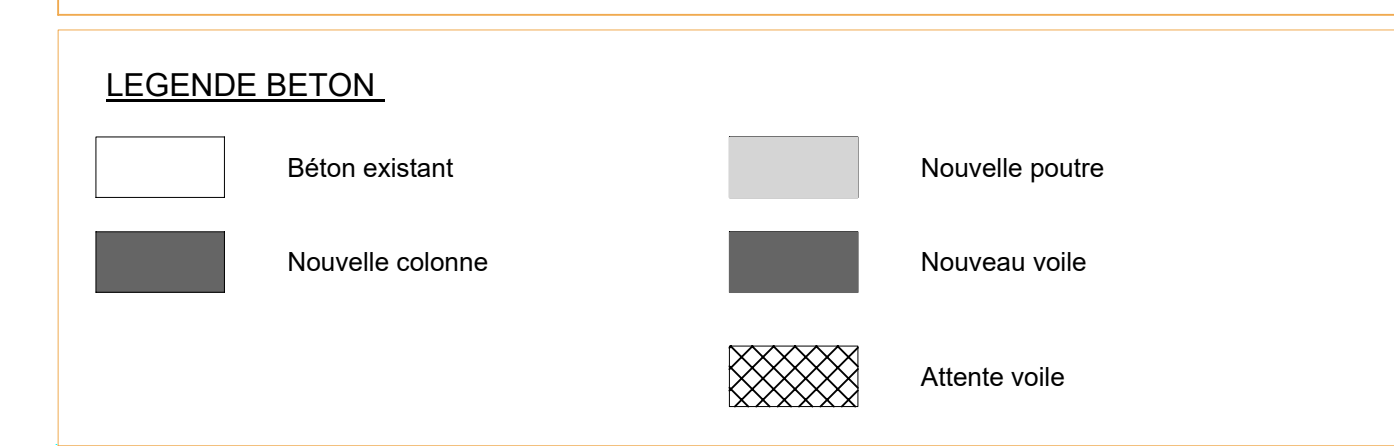
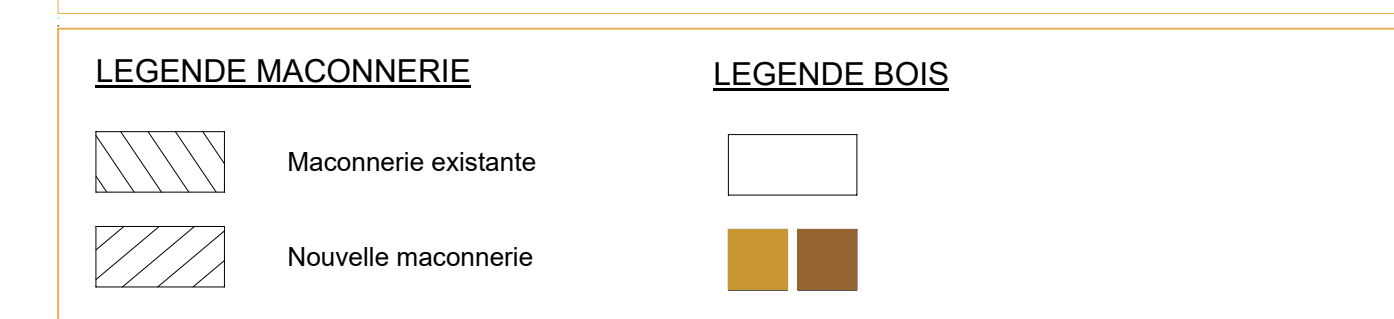
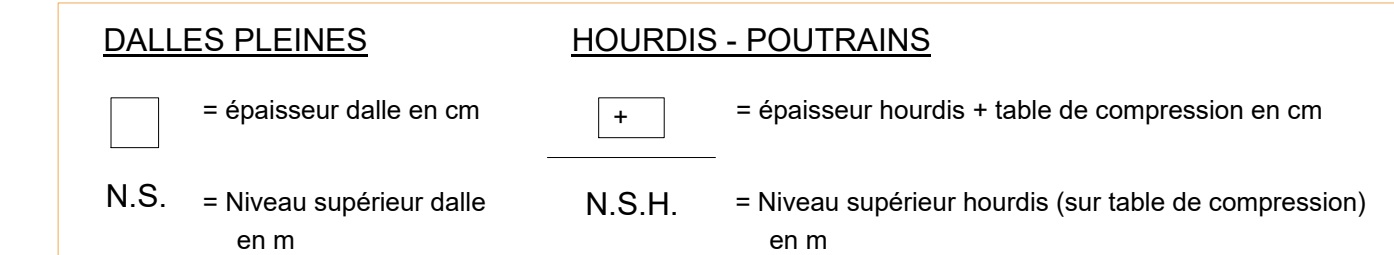
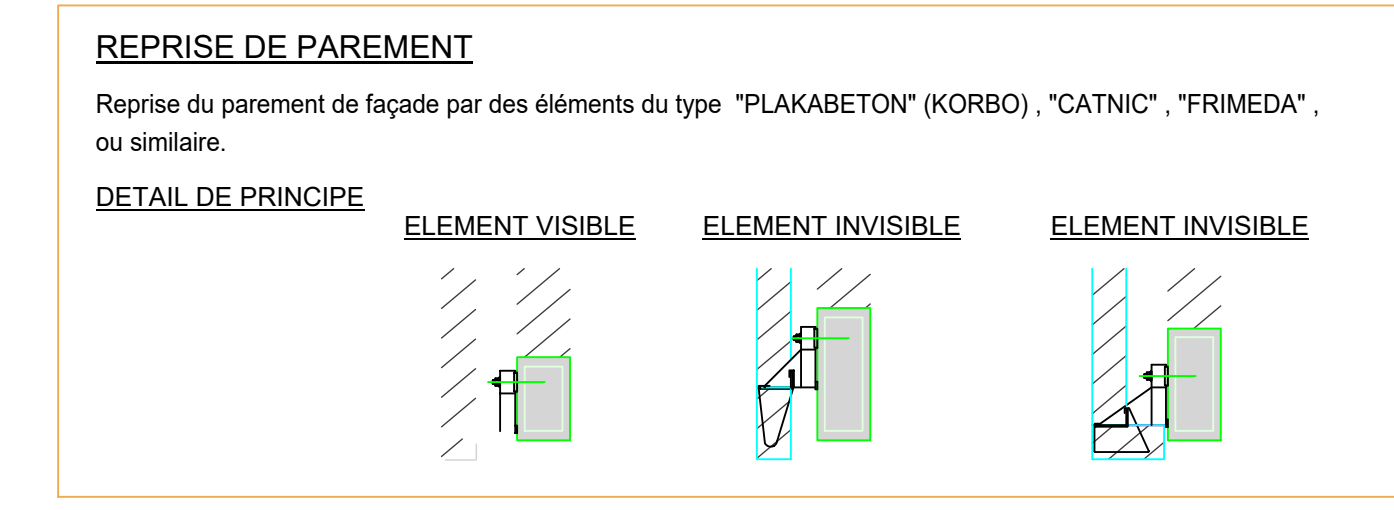
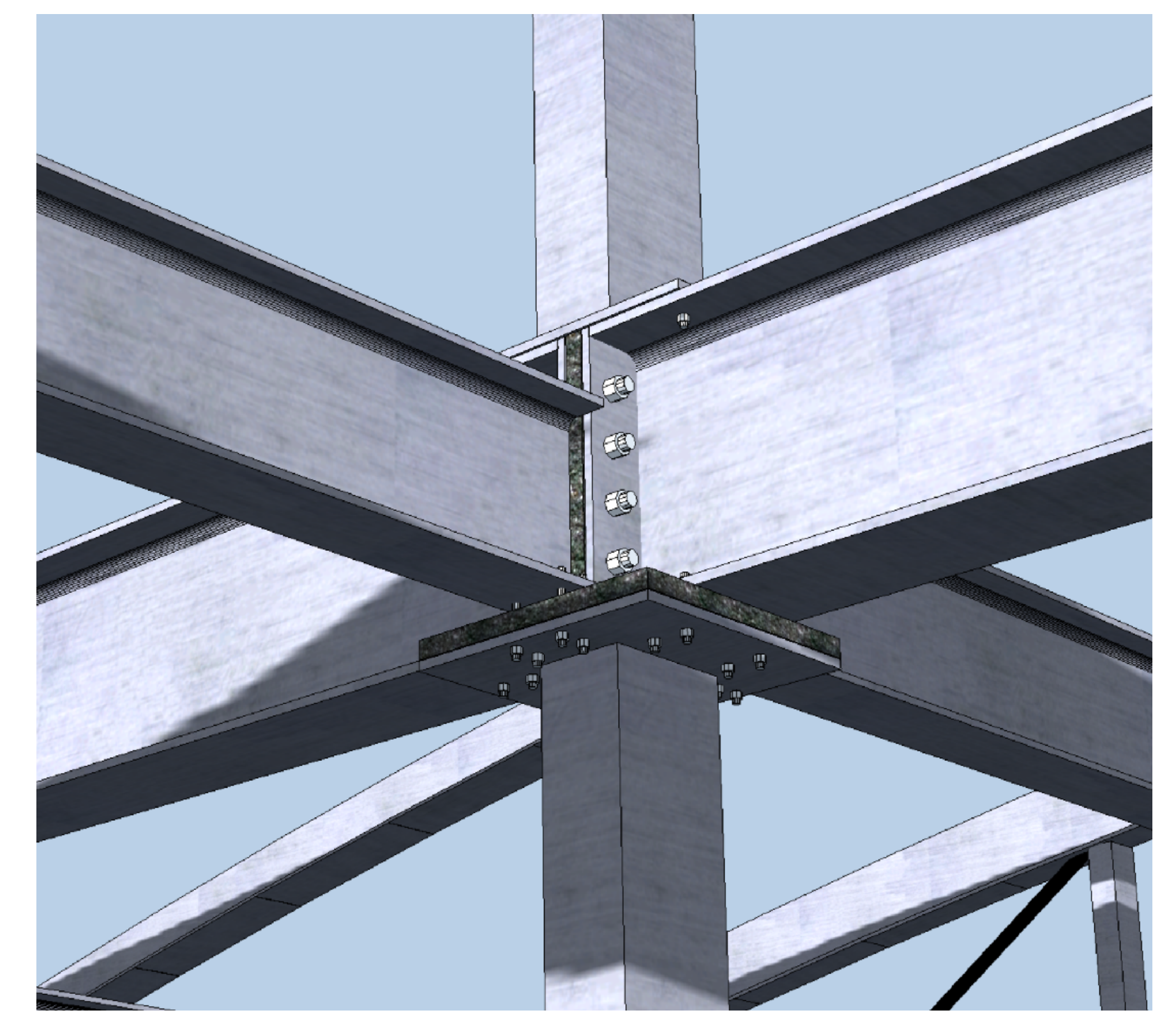
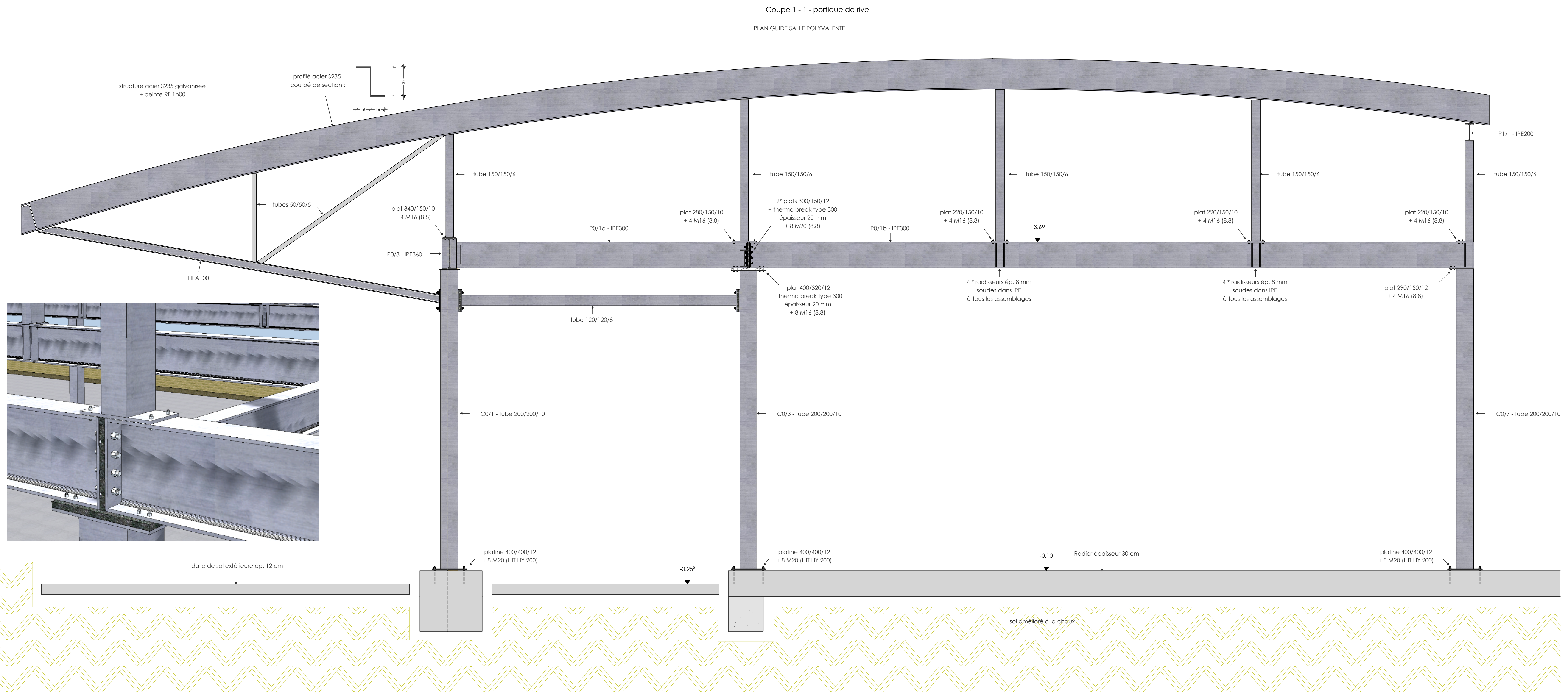
WAVRE  
Rue du Pont du Christ n°43 à 1300 Wavre  
Tel : +32 474 98 52 00  
philippe.degrasse@fms.com

Titre plan : **VUES EN PLAN ET SECTIONS  
VUES 3D**

Ingenieur:	Dessinateur:	Dossier	Plan	Indice
Mr. Philippe de Grasse		601	PLAN 8	EXE
				IND B

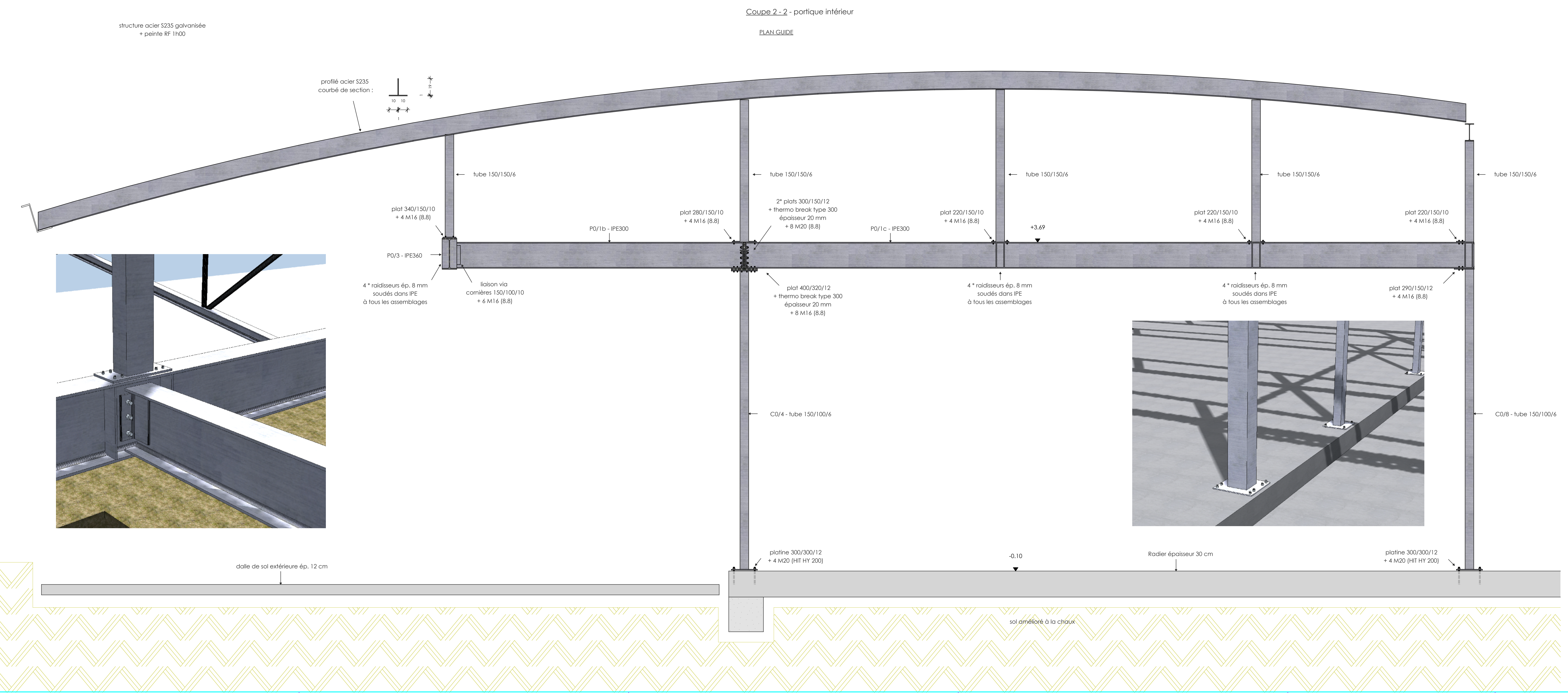
EXECUTION ECH : 1/50

HL = 841 / 1189 (1.00m) Allplan 2018



**COTES, DIMENSIONS ET NIVEAUX**  
Toutes les cotes, dimensions et niveaux seront vérifiés sur place par l'entrepreneur avant commande et exécution. Les cotes avec "°" sont indicatives.

**CARACTERISTIQUES DES MATERIAUX**  
Béton pour béton non armé : C 40/50 - BA - E1 (intérieur) ou EES (extérieur) - S3 - 20  
Béton pour béton armé (CSP) : C 30/37 - BA - E1 (intérieur) ou EES (extérieur) - S3 - 20  
Béton pour béton non armé de fondation : C 16/20 - BNA - EE2 - S3 - 32  
Béton pour béton de propreté : C 16/20 - BNA - EE2 - S3 - 20  
Armatures pour béton armé (BE50) : Fy,k = 500 N/mm² (5000 kg/cm²)  
Profils métalliques : S235 (Fe 360 B.)  
Bois SRN : C24 f<sub>m,k</sub> = 24N/mm² (240kg/cm²)  
Bois Lamellé Collé : GL28 f<sub>m,k</sub> = 28N/mm² (280kg/cm²)



Cu plan est la propriété de bureau Forme & Structure. Toute reproduction ou communication à des tiers est interdite sans autorisation préalable.

Index	Date	Modifications
B	13/03/2020	Plan d'exécution
A	28/01/2019	Plan guide de soumission

**Projet :** STABILITE CONSTRUCTION D'UN CENTRE DE JOUR POUR ENFANTS POLYHANDICAPES

**FORME & STRUCTURE**  
TOURINNES-LA-GROSSE  
Rue de la Bruyère Saint-Martin n°46 à 1320 T-L-G  
TEL : +32 474 98 52 00  
philippe.degross@me.com

WAVRE  
Rue du Pont du Christ n°43 à 1300 Wavre  
TEL : +32 474 98 52 00  
philippe.degross@me.com

Titre plan :

**VUES EN PLAN ET SECTIONS HAUT REZ CUPES**

Ingenieur:	Dessinateur:	Dossier	Plan	Index
Mr. Philippe de Grasse		601	PLAN 4	EXE
EXECUTION	ECH : 1/50			IND B

HL = 841 / 1189 (1.00m) Allplan 2018