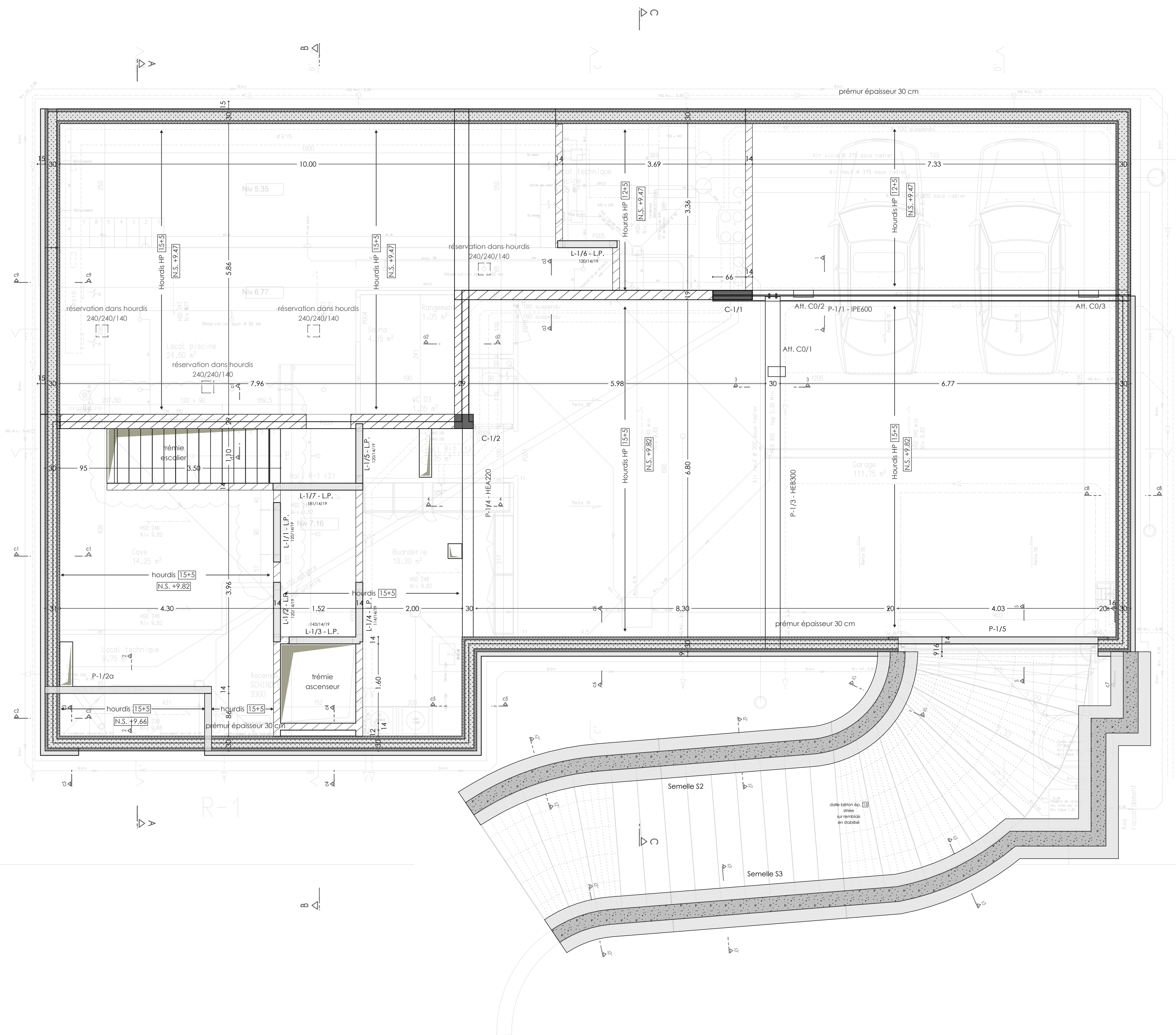
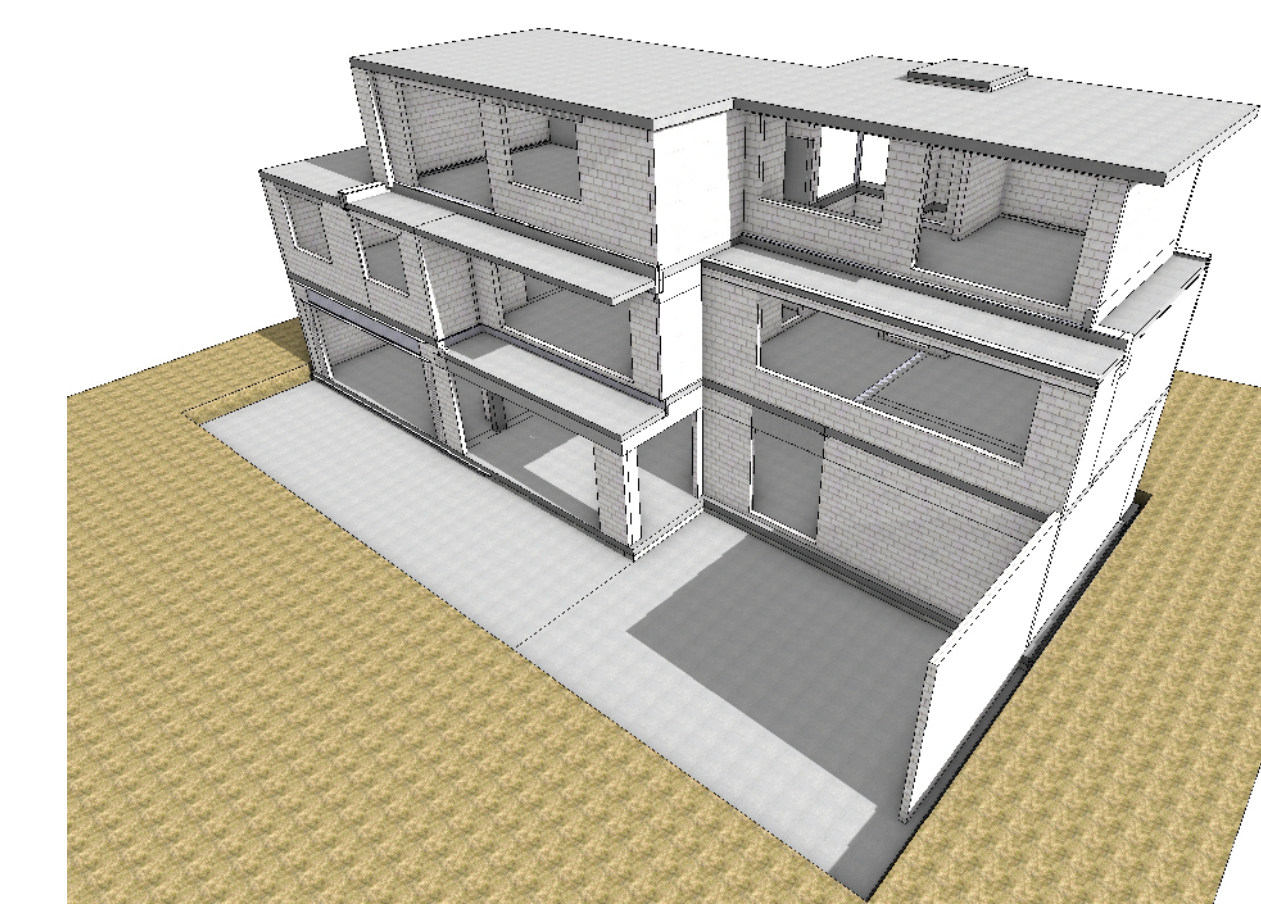
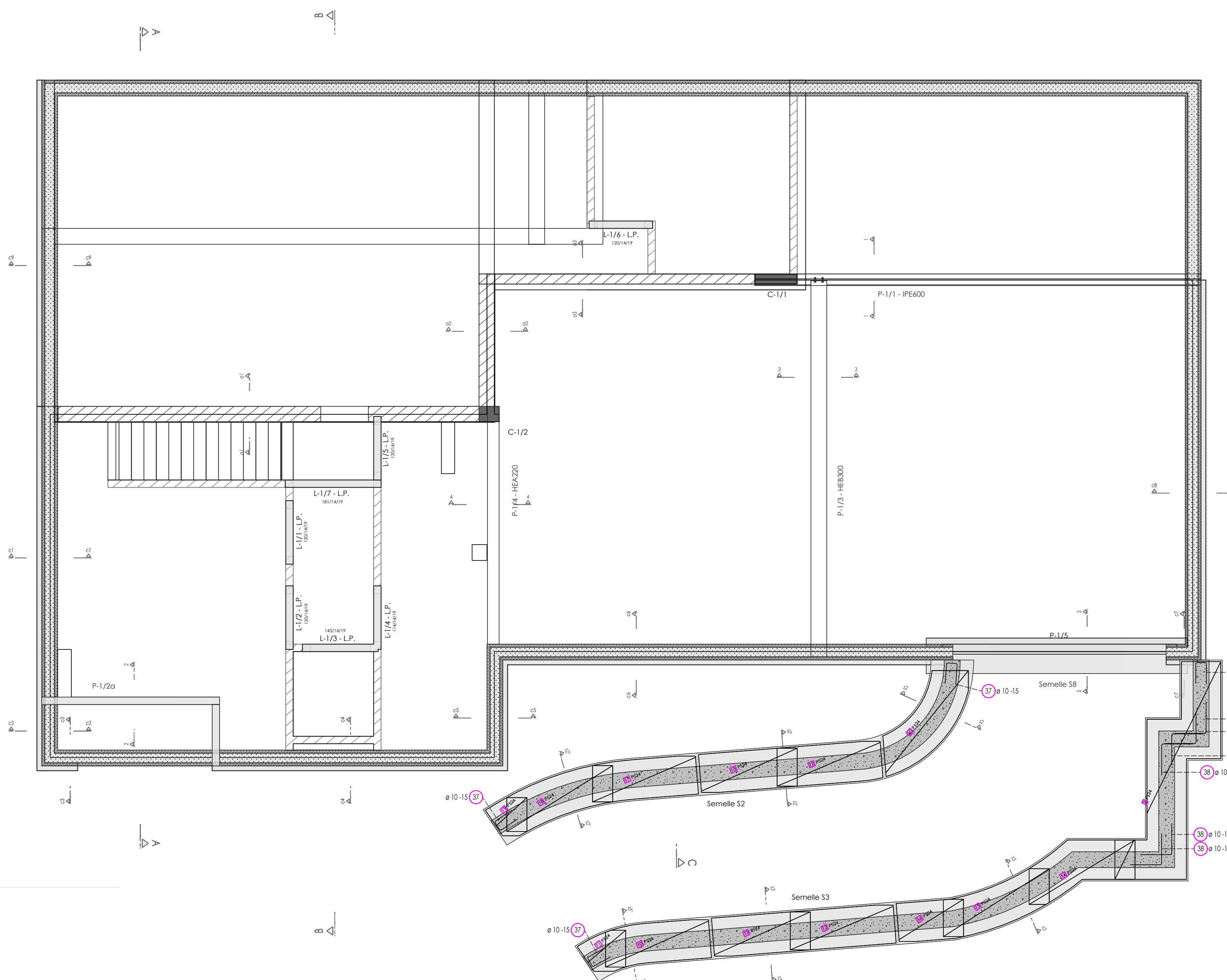


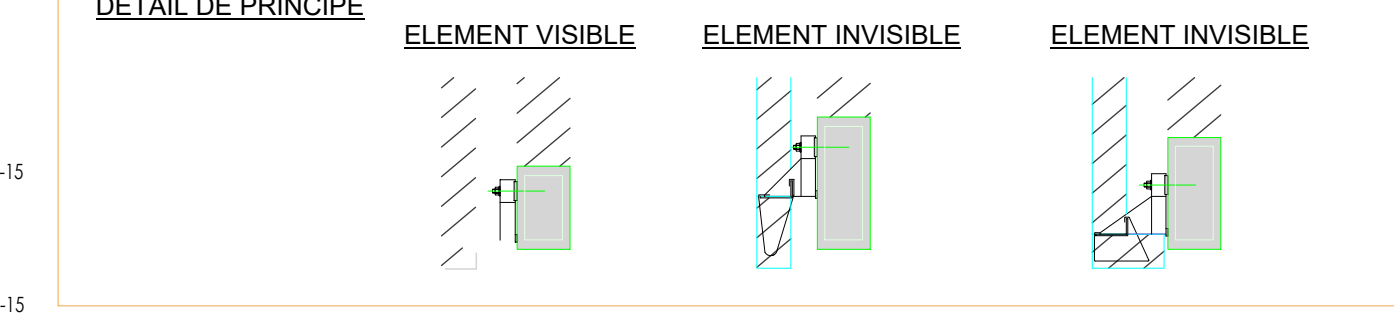
HAUT SOUS-SOL



HAUT SOUS-SOL  
TREILLIS ET FERRAILLAGE SEMELLES



**REPRISE DE PAREMENT**  
Reprise du parement de façade par des éléments du type "PLAKABETON (KORBO)", "CATNIC", "FRIMEDA", ou similaire.



**DALLE PLEINES**  
□ = épaisseur dalle en cm  
N.S. = Niveau supérieur dalle en m

**HOURDIS - POUTRAINS**  
+ = épaisseur hourdis + table de compression en cm  
N.S.H. = Niveau supérieur hourdis (sur table de compression) en m

**LEGENDE MACONNERIE**

	Maçonnerie existante
	Nouvelle maçonnerie

**LEGENDE BOIS**

	Bois existant
	Nouveau bois

**LEGENDE BETON**

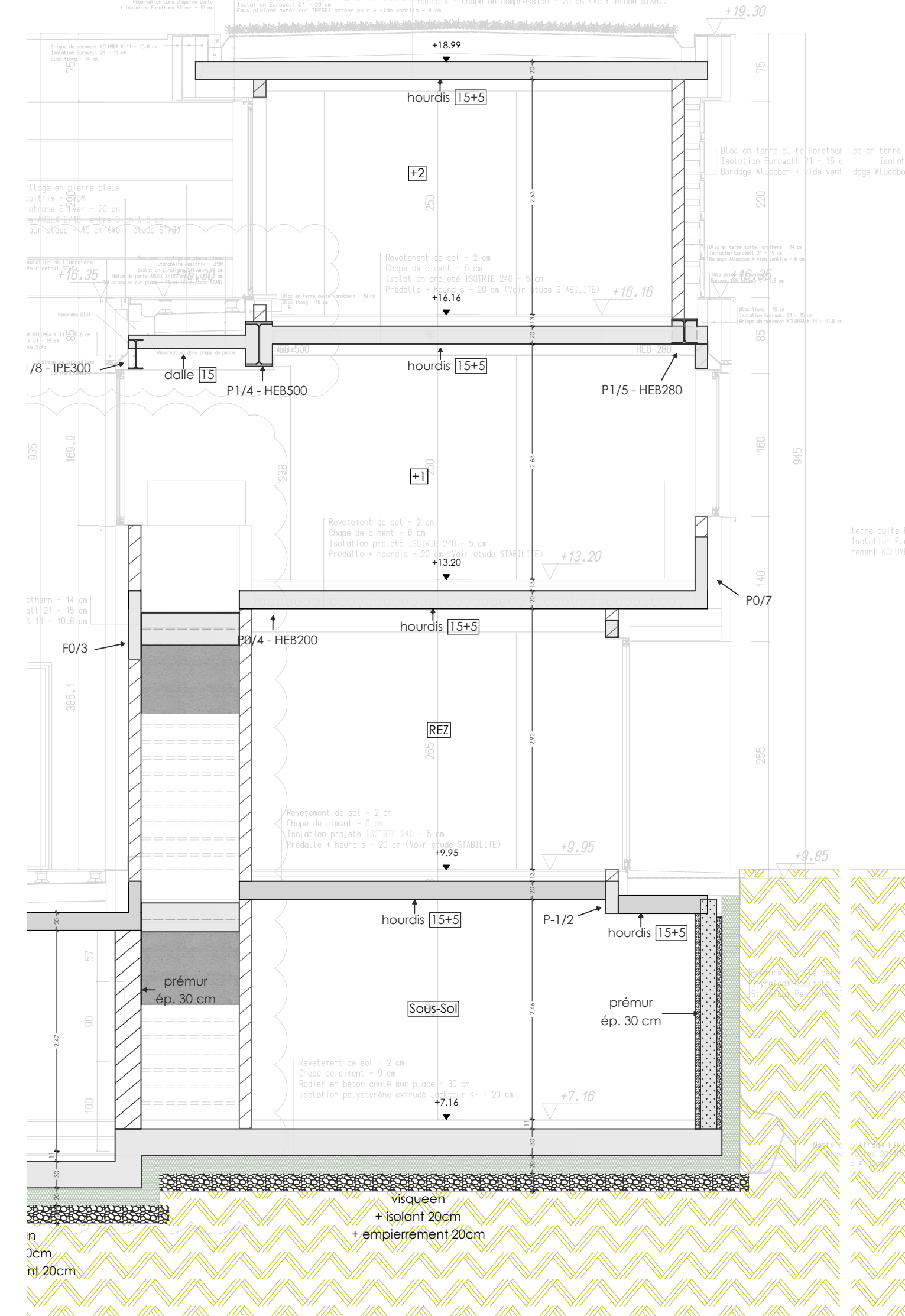
	Béton existant
	Nouvelle poutre
	Nouvelle colonne
	Nouveau voile
	Attente voile

**COTES, DIMENSIONS ET NIVEAUX**  
Toutes les cotes, dimensions et niveaux seront vérifiés sur place par l'entrepreneur avant commande et exécution. Les cotes avec \* sont indicatives.

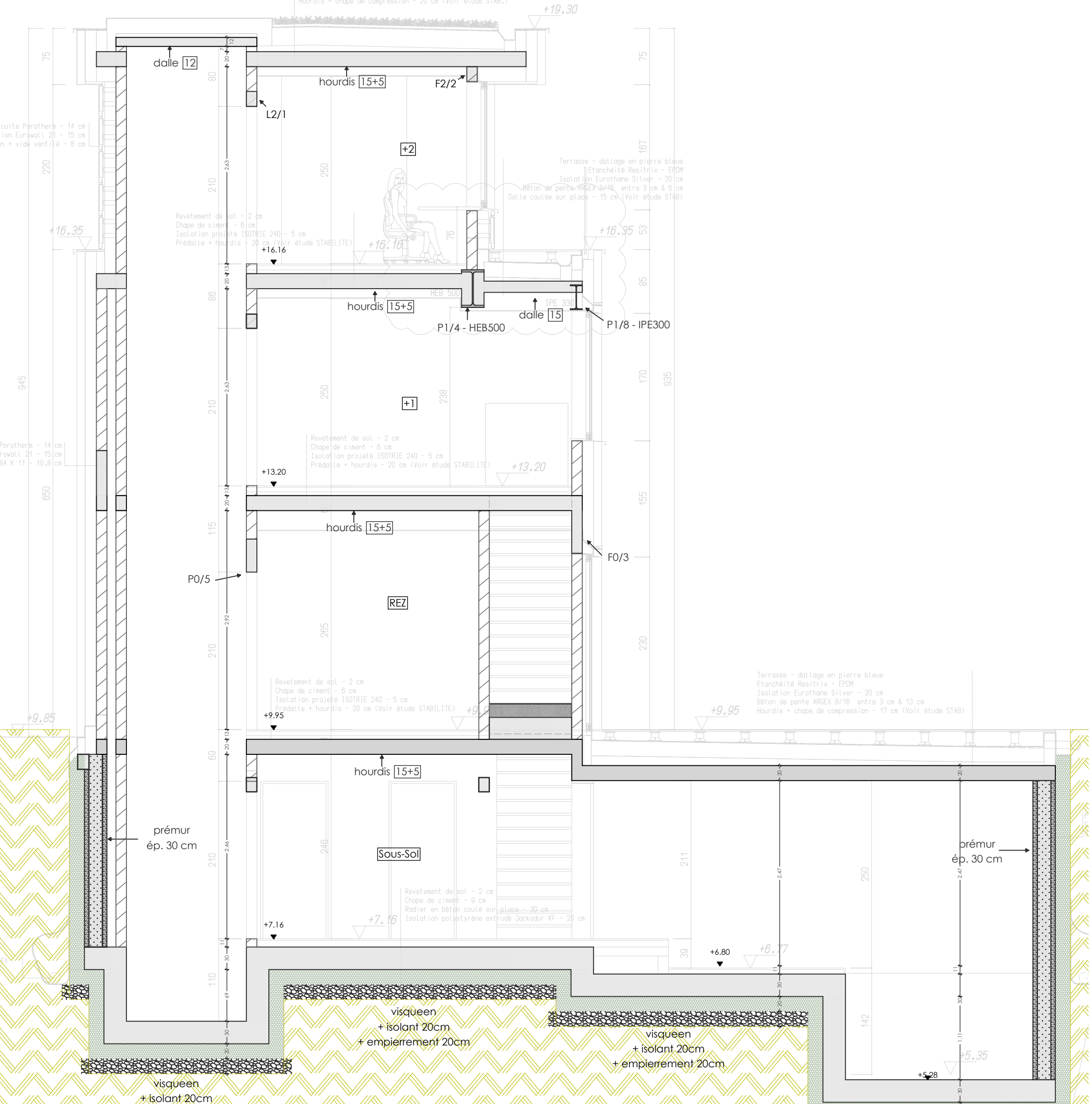
**CARACTERISTIQUES DES MATERIAUX**

Béton pour béton non armé	C 40/50 - BA - E1 (intérieur) ou EE3 (extérieur) - S3 - 20
Béton pour béton armé (CSP)	C 30/37 - BA - E1 (intérieur) ou EE3 (extérieur) - S3 - 20
Béton pour béton non armé de fondation	C 16/20 - BNA - EE2 - S3 - 32
Béton pour béton de propreté	C 16/20 - BNA - EE2 - S3 - 20
Armatures pour béton armé (BE50)	F14 = 500 N/mm <sup>2</sup> (5000 kg/cm <sup>2</sup> )
Profils métalliques	S235 (Fe 360 B.)
Bois SRN	C24 f <sub>m,k</sub> = 24N/mm <sup>2</sup> (240kg/cm <sup>2</sup> )
Bois Lamellé Collé	GL28 f <sub>m,k</sub> = 28N/mm <sup>2</sup> (280kg/cm <sup>2</sup> )

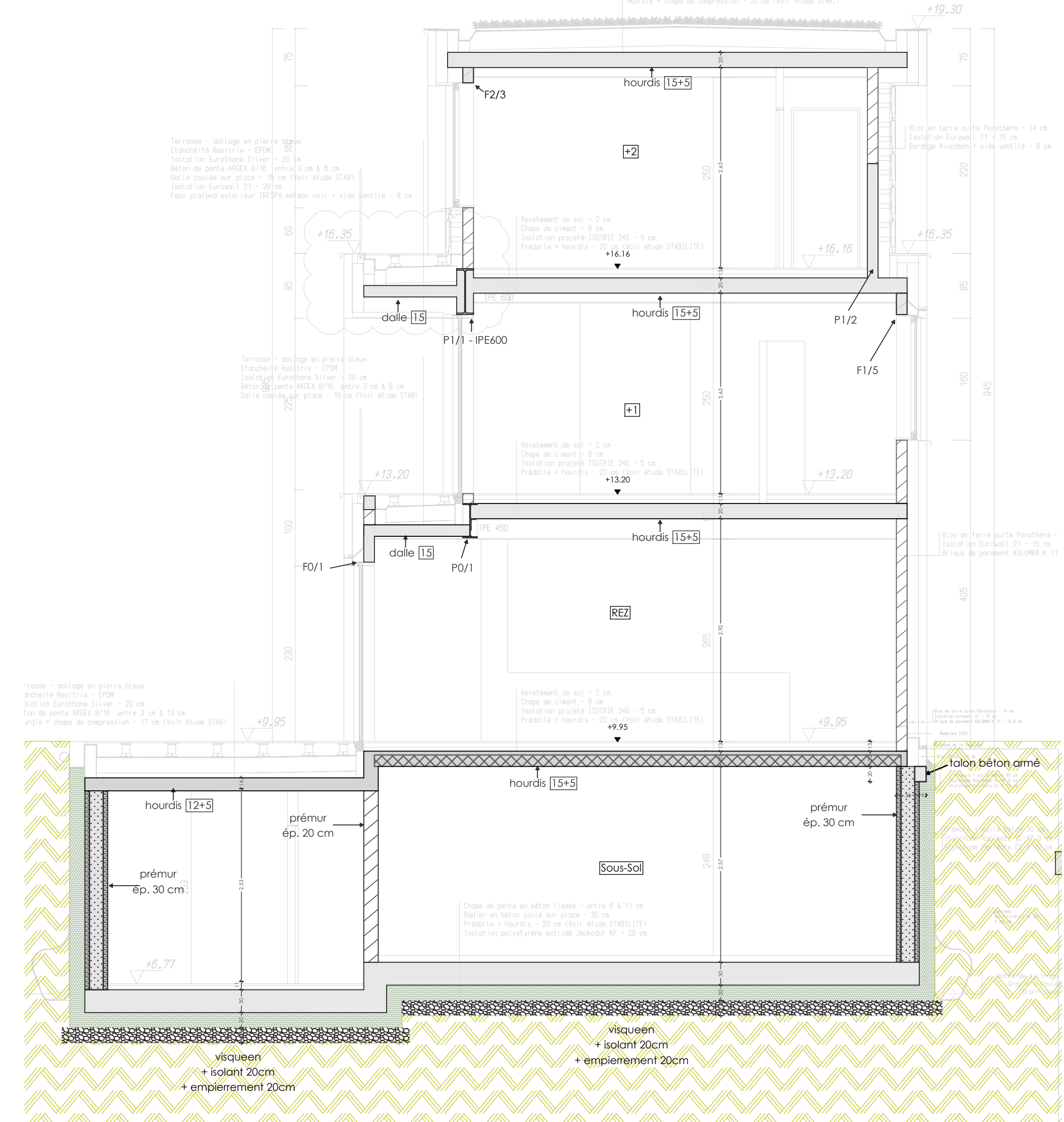
Coupe A - A



Coupe B - B



Coupe C - C



Cu plan est le propriété du bureau Forme & Structure. Toute reproduction ou communication à des tiers est interdite sans autorisation préalable.

Index	Date	Modifications
E	9/10/2020	Modifications P-1/1, P-1/3 et P-1/4
D	21/09/2020	Plan de ferrailage
C	31/12/2019	Modifications
B	01/10/2019	Modifications
A	30/7/2019	Plan de soumission

Projet : **STABILITE CONSTRUCTION D'UNE HABITATION UNIFAMILIALE**

**FORME & STRUCTURE**

TOURINNES-LA-GROSSE  
Rue de la Bruyère Saint-Martin n°46 à 1320 T-L-G  
TEL : +32 474 98 52 00  
philippe.degrasse@ms.com

WAVRE  
Rue du Pont du Christ n°43 à 1300 Wavre  
TEL : +32 474 98 52 00  
philippe.degrasse@ms.com

Titre plan : **VUES EN PLAN ET SECTIONS HAUT SOUS-SOL VUE EN PLAN**

Ingenieur:	Dessinateur:	Dossier:	Plan:	Index:
Mr. Philippe de Grasse		555	PLAN 3	EXE
EXECUTION		ECH : 1/50		IND E