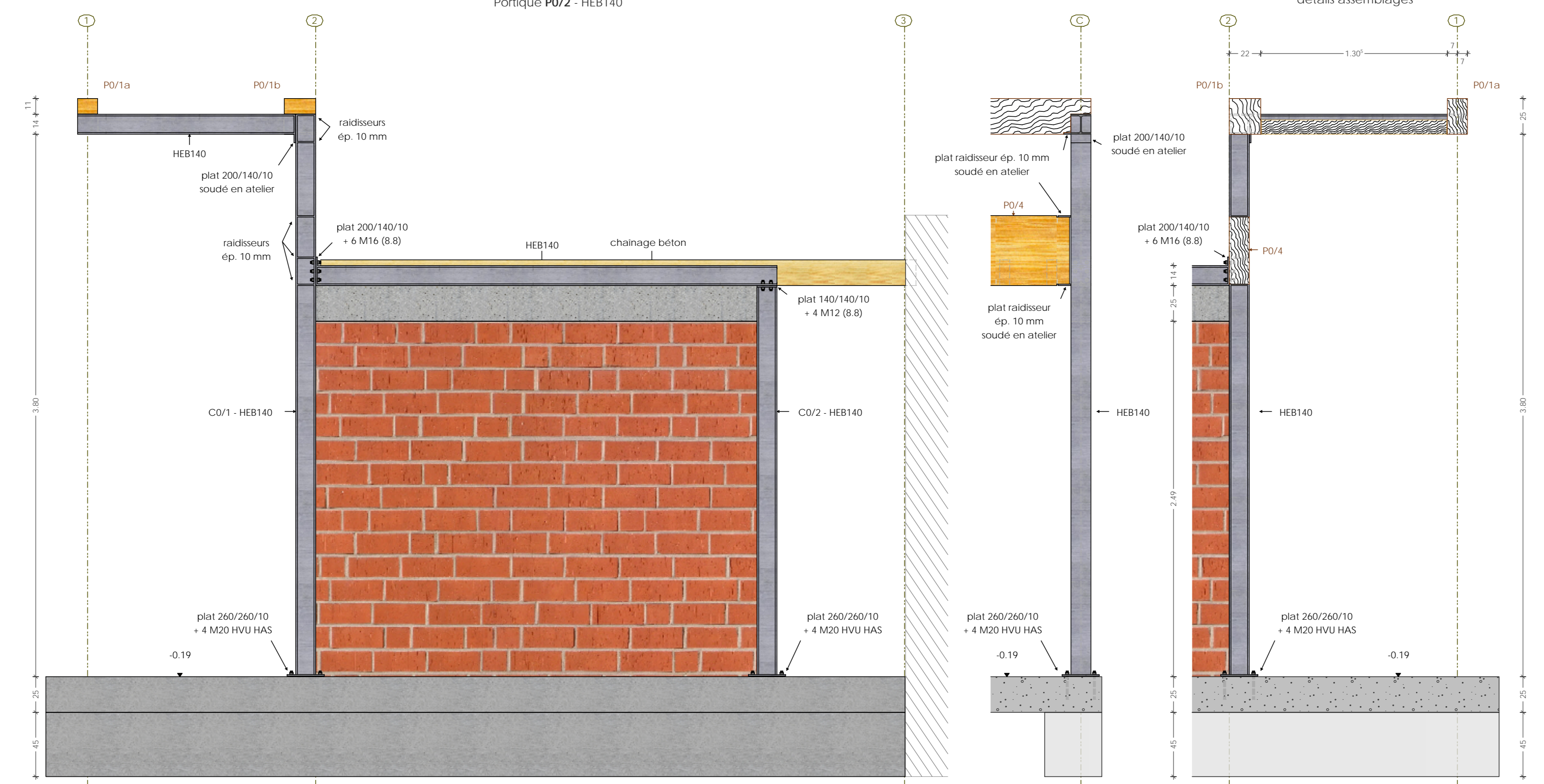
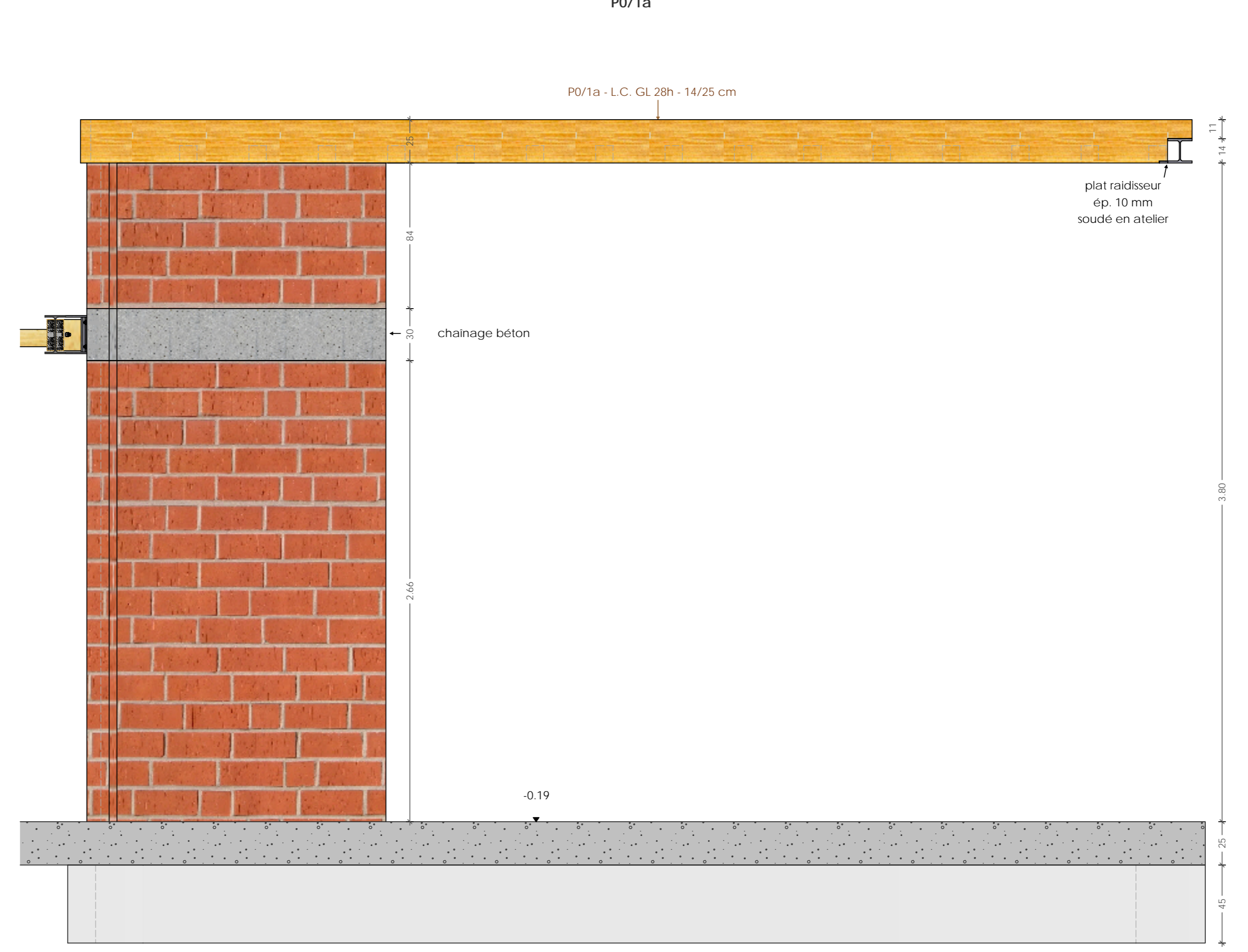


HAUT REZ

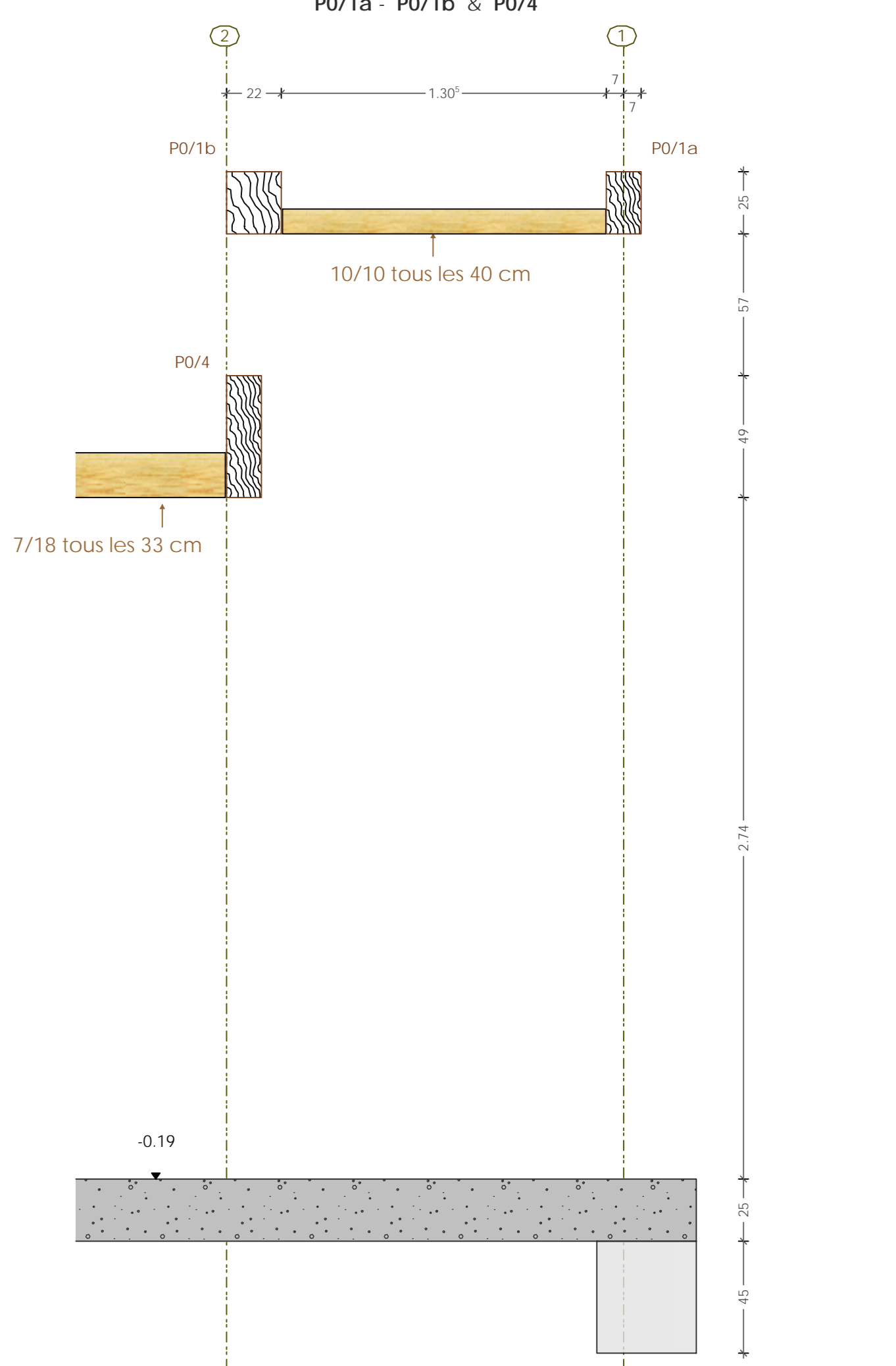
Portique P0/2 - HEB140



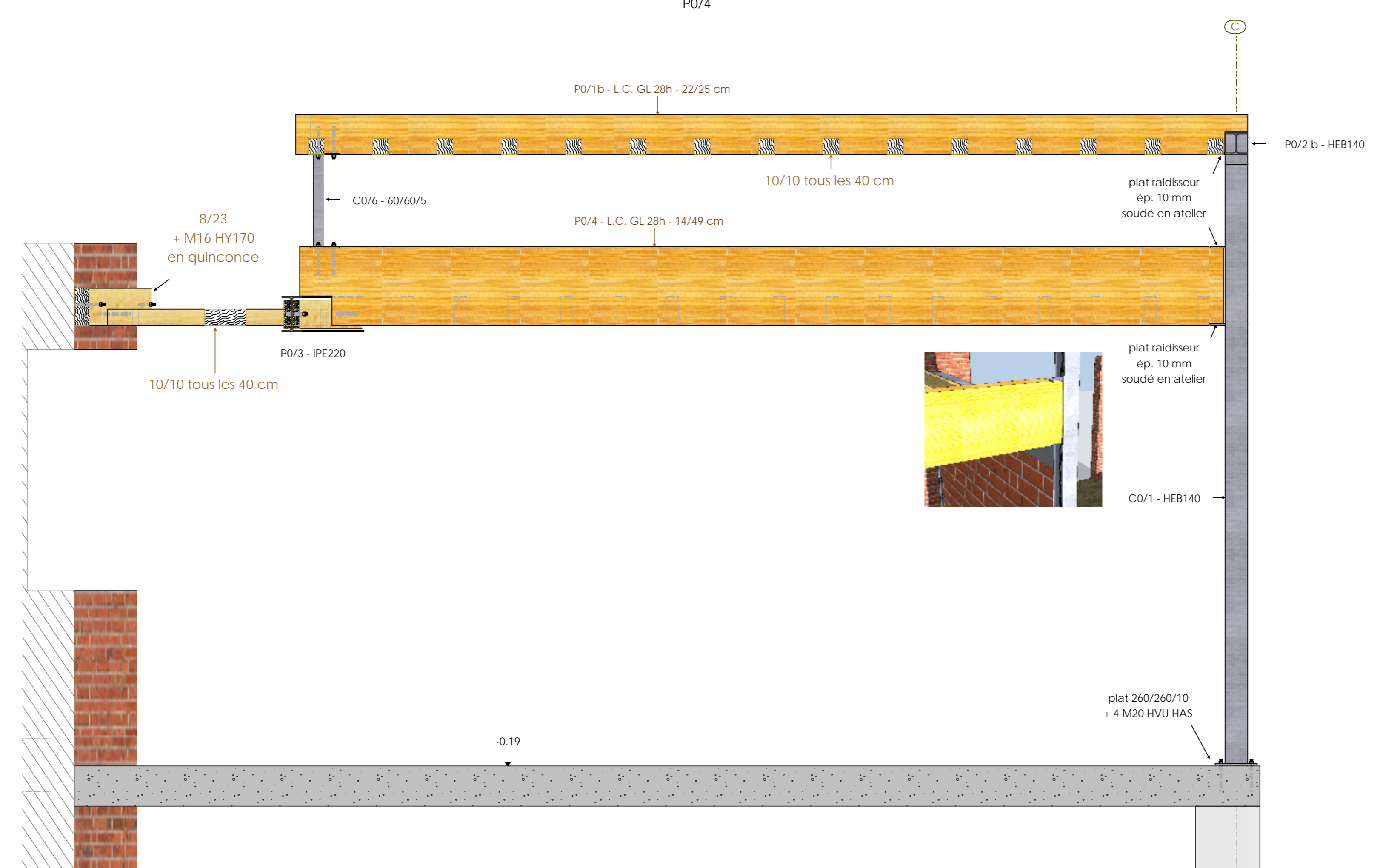
P0/1a



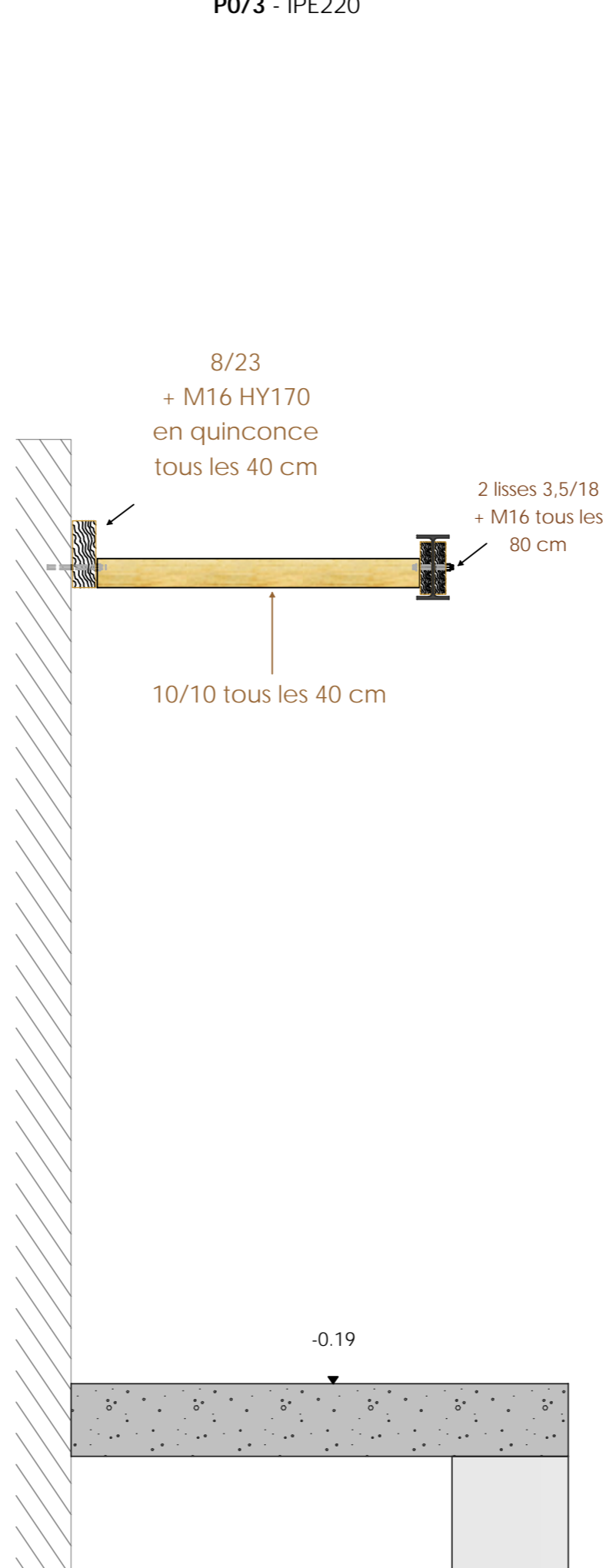
P0/1a - P0/1b & P0/4



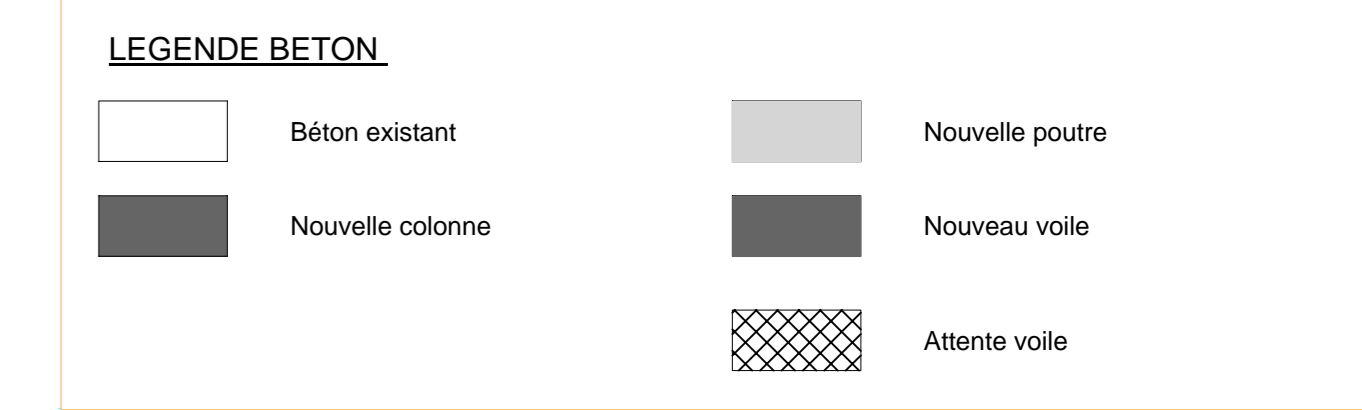
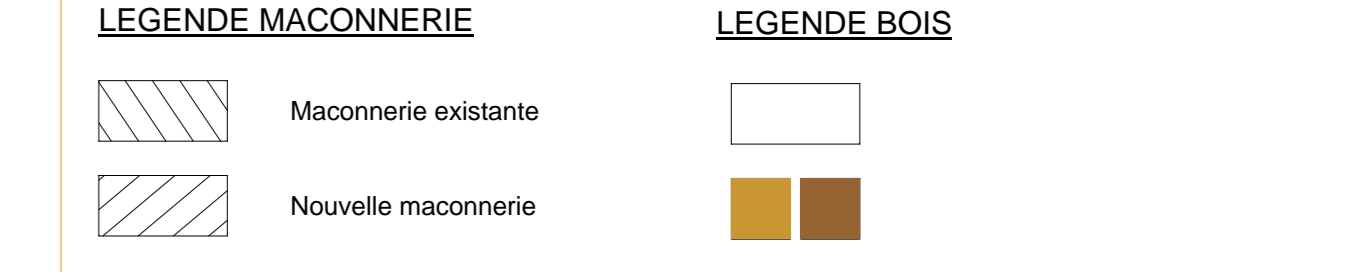
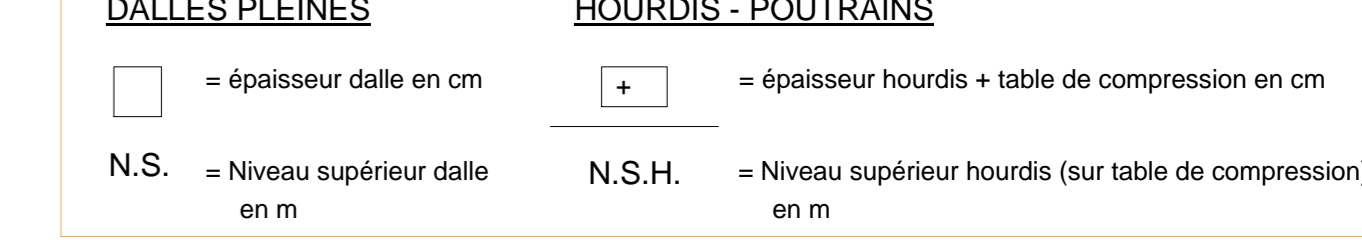
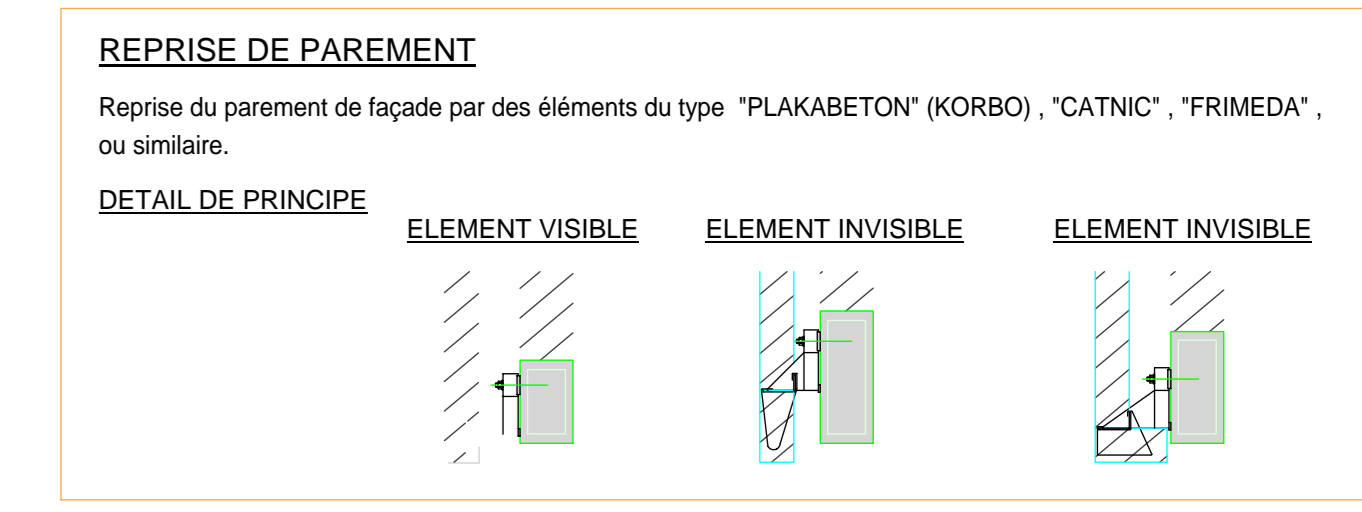
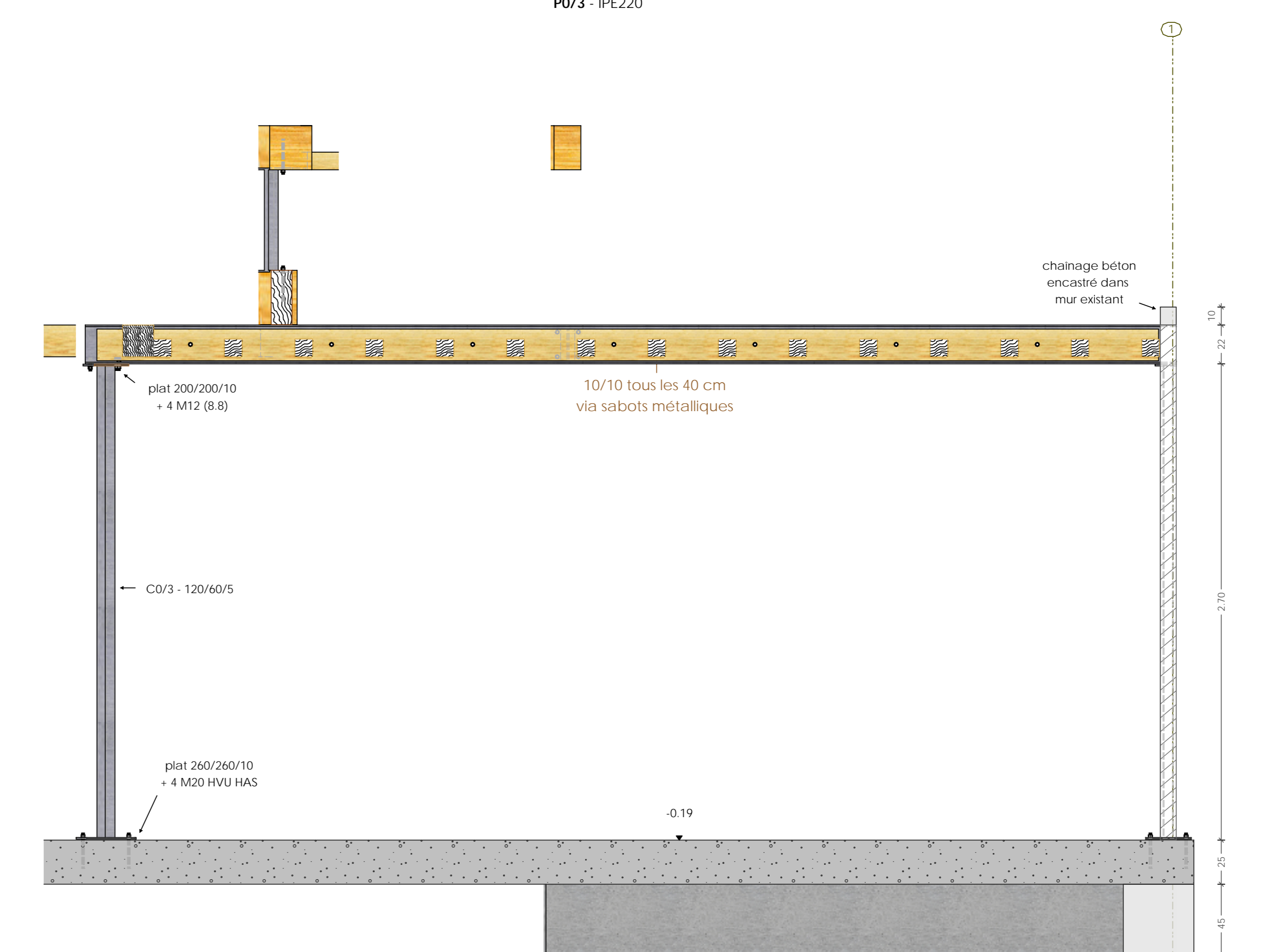
P0/4



P0/3 - IPE220



P0/3 - IPE220



COTES, DIMENSIONS ET NIVEAUX
Toutes les cotes, dimensions et niveaux seront vérifiés sur place par l'entrepreneur avant commande et exécution. Les cotes avec * sont indicatives.

CARACTERISTIQUES DES MATERIAUX
Béton pour béton non armé: C 40/50 - BA - E1 (résilié) ou EES (résilié) - S3 - 20
Béton pour béton armé (CSP): C 30/37 - BA - E1 (résilié) ou EES (résilié) - S3 - 20
Béton pour béton non armé de fondation: C 16/20 - BNA - EEE - S3 - 20
Béton pour béton de propreté: C 16/20 - BNA - EEE - S3 - 20
Armatures pour béton armé (BES0): S295 (Fe 500 B)
F_{yk} = 500 N/mm² (5000 Kg/cm²)
Profils métalliques: C24 I_{m,k} = 24Nmm² (240kg/cm²)
C24 I_{m,k} = 28Nmm² (280kg/cm²)
Bois SRN
Bois Lamellé Collé

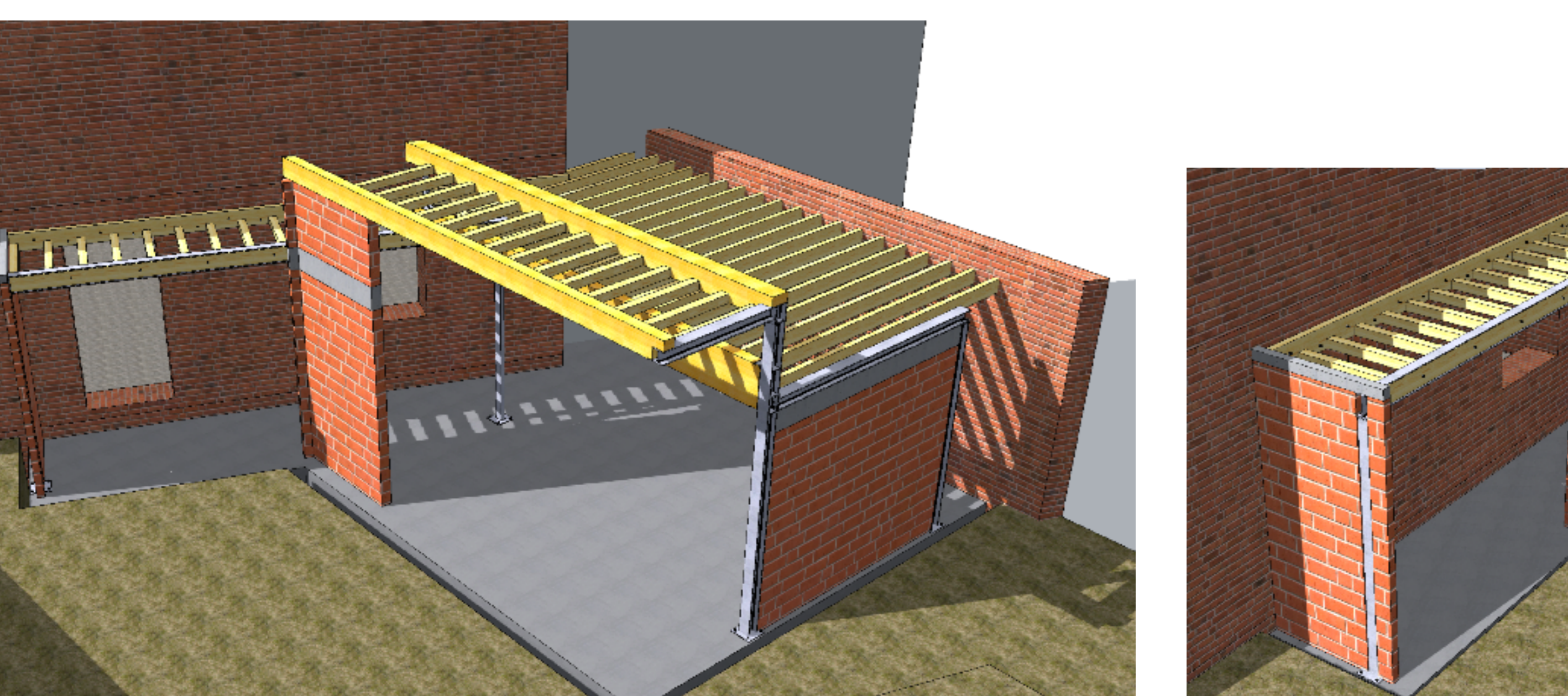
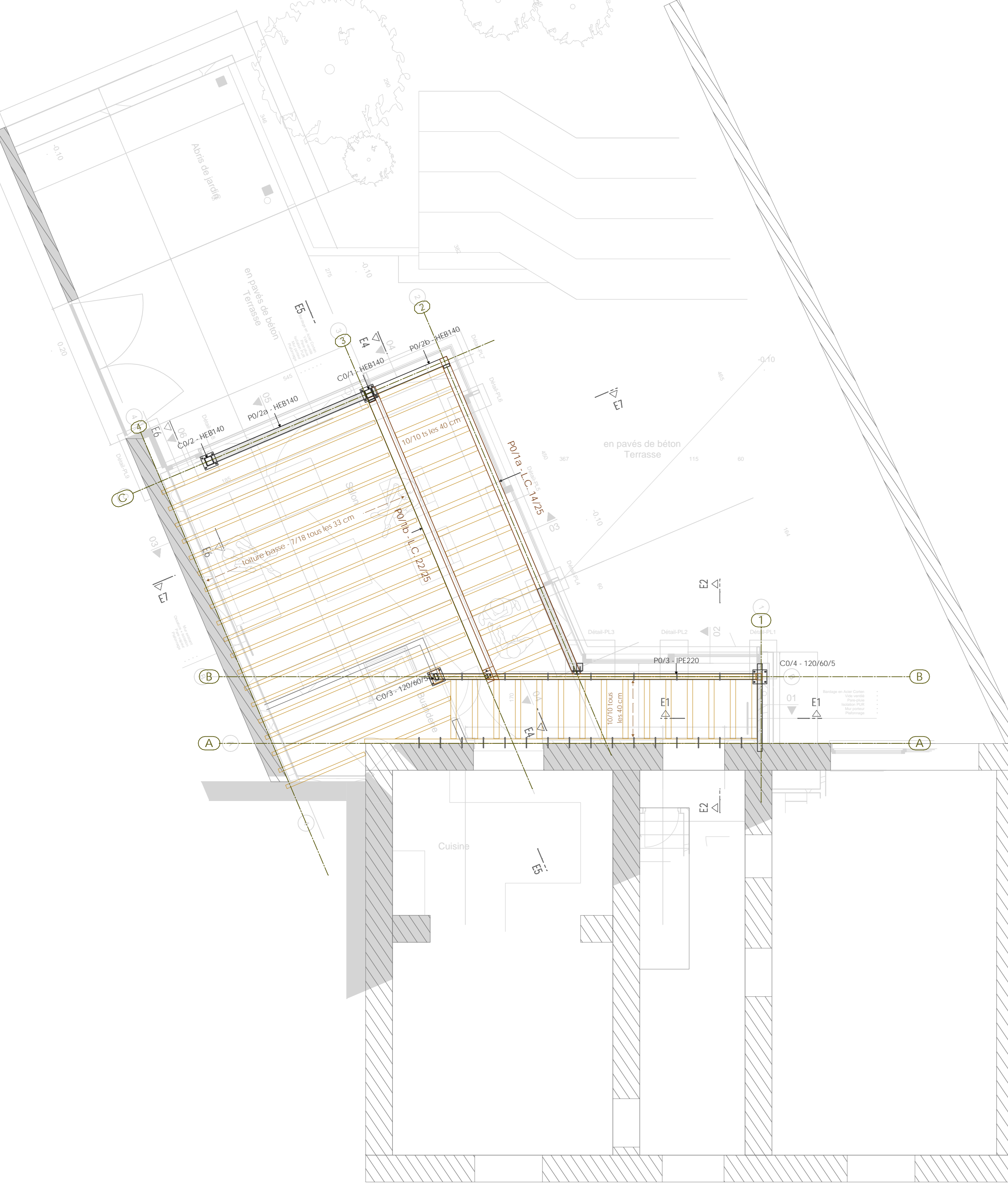
Index	9/08/2018	Plan de soumission
Date		Modifications
Projet: STABILITE TRANSFORMATION D'UNE MAISON UNIFAMILIALE		

FORME & STRUCTURE
TOURINNES-LA-GROSSE
Rue de la Brèche Saint Martin n°46 à 1501 T.L.G.
Tél : +33 (0)4 98 38 00 00
philippe.segasse@fms.com

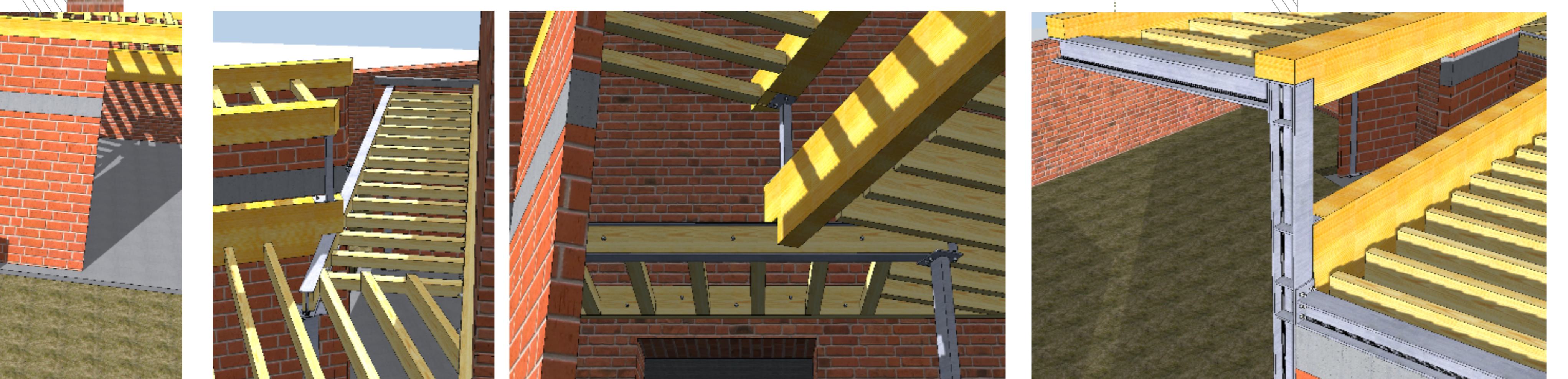
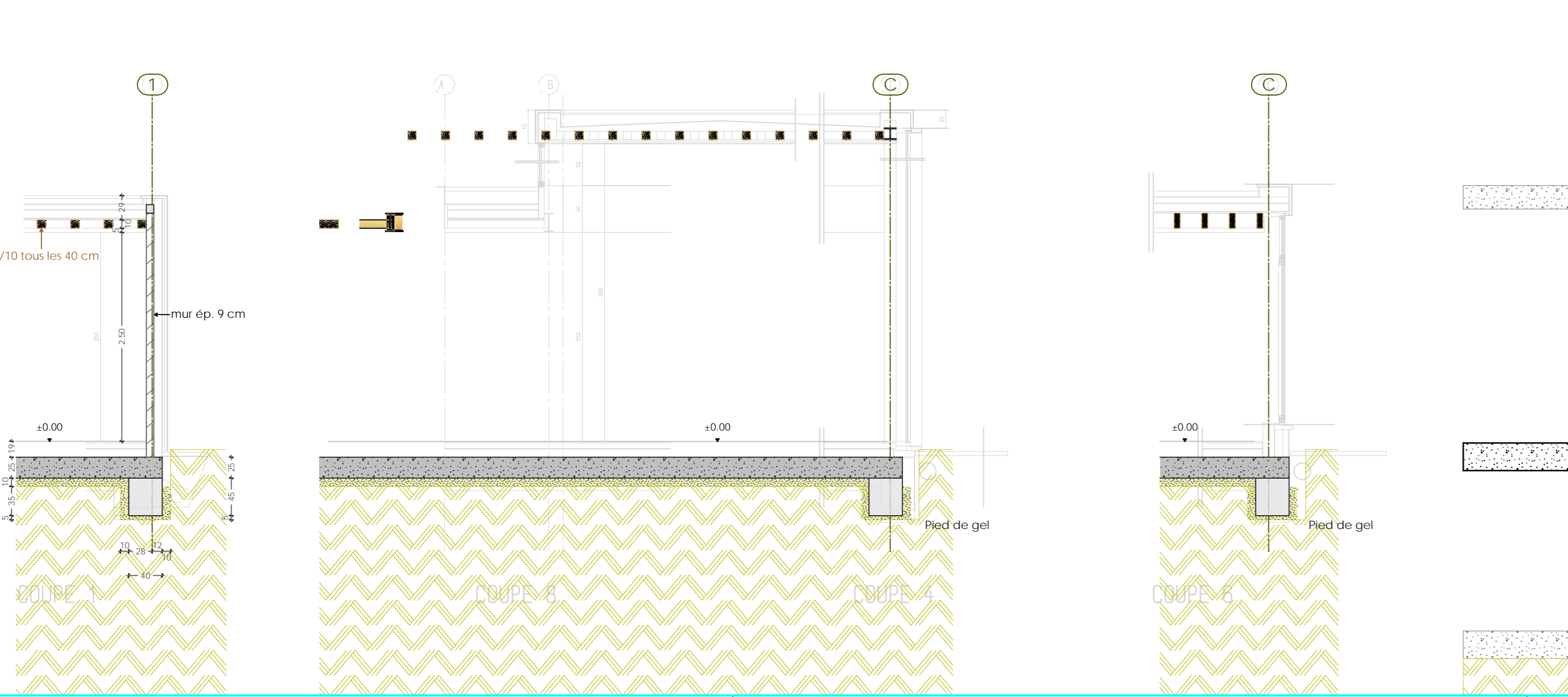
WAVRE
Rue du Port du Ches n°63 à 1300 Wavre
Tél : +33 (0)4 98 38 00 00
philippe.segasse@fms.com

Titre plan : VUES EN HAUT ET SECTIONS HAUT REZ

Ingenieur:	Dessinateur:	Dossier:	Plan:	Indice:
Mr. Philippe de Grasse		718	PLAN 2	COF
COFFRAGE		ECH : 1/50		IND A



Coupe E1 - E1, Coupe E4 - E4, Coupe E6 - E6, Coupe E5 - E5, Coupe E7 - E7, Coupe E2 - E2



Coupe E1 - E1, Coupe E4 - E4, Coupe E6 - E6, Coupe E5 - E5, Coupe E7 - E7, Coupe E2 - E2

