

**TABEAU DES SURCHARGES ADMISSIBLES (kN/m²)**

Sauf indication contraire sur le plan	HABITATION	BUREAU	COMMERCES	BALCON
<b>SURCHARGE D'EXPLOITATION</b>	2.00	3.00	5.00	4.00

(Surcharges planchers = Toutes charges à l'exception du poids propre des planchers et de leurs tables de compression éventuelles)

**DALLES PLEINES HOURDIS - POUTRAINS**

= épaisseur dalle en cm + = épaisseur hourdis + table de compression en cm  
 N.S. = Niveau supérieur dalle (m) N.S.H. = Niveau supérieur hourdis (sur table de compression) (m)

**LÉGENDE STRUCTURE EXISTANTE**

MACONNERIE EXISTANTE ELEMENT METALLIQUE EXISTANT  
 BETON EXISTANT BOIS EXISTANT

**CARACTERISTIQUES BETON**

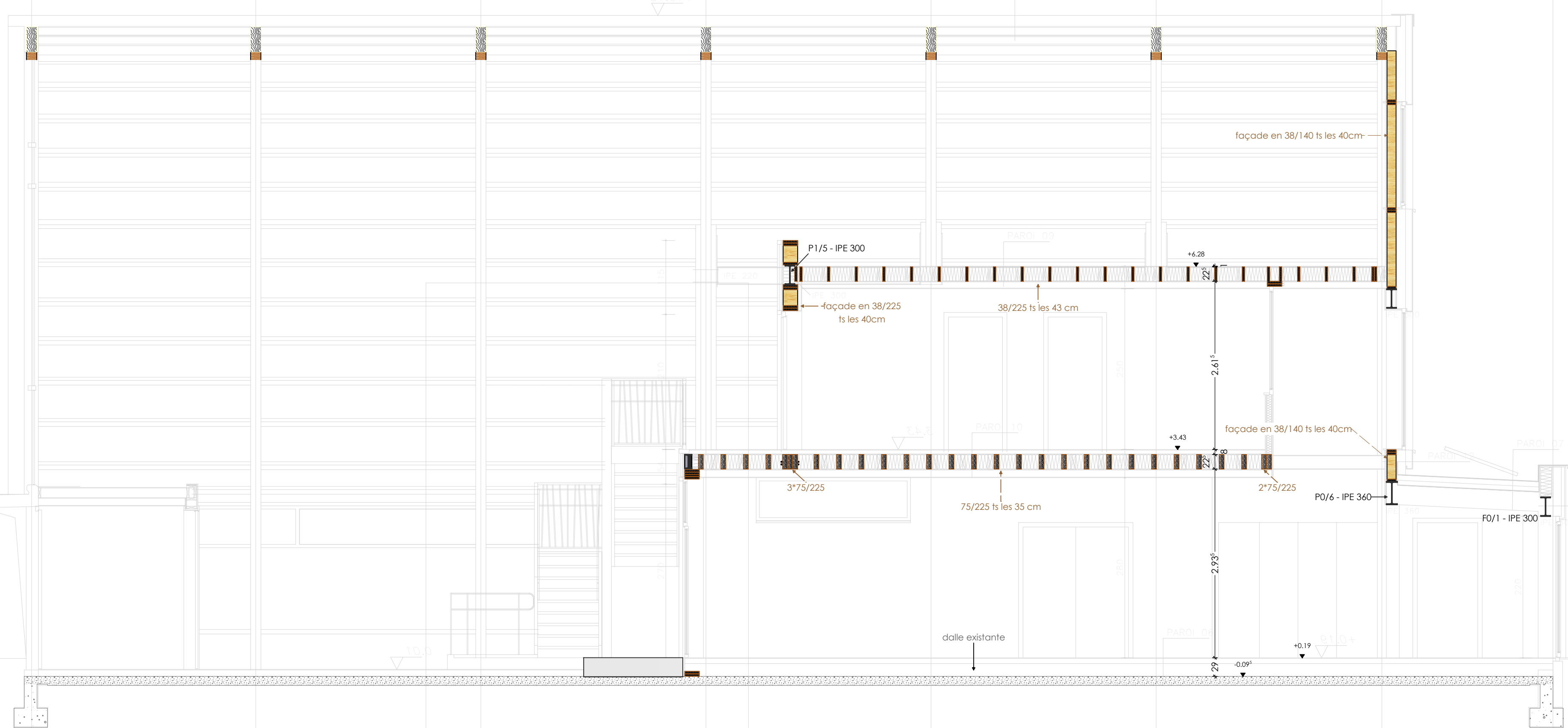
ELEMENTS	QUALITE	ENROBAGES "c" SUR ETRIERES/BARRES (mm)			
		INTERIEUR	EXTERIEUR	CONTRE TERRE E2	PARKING E24
POUTRE	C30/37	20	35	40	40
COLONNE / VOILE	C30/37	20	35	40	40
DALLE / ESCALIER / RAMPE	C30/37	20	30	35	40
FONDATIONS COFFREES OU SUR BETON MAIGRE	C25/30			40	
FONDATIONS COULEES CONTRE TERRE	C25/30			70	
BETON MAIGRE	C12/16				
BETON PREFABRIQUE	C40/50				

**CARACTERISTIQUES MATERIAUX**

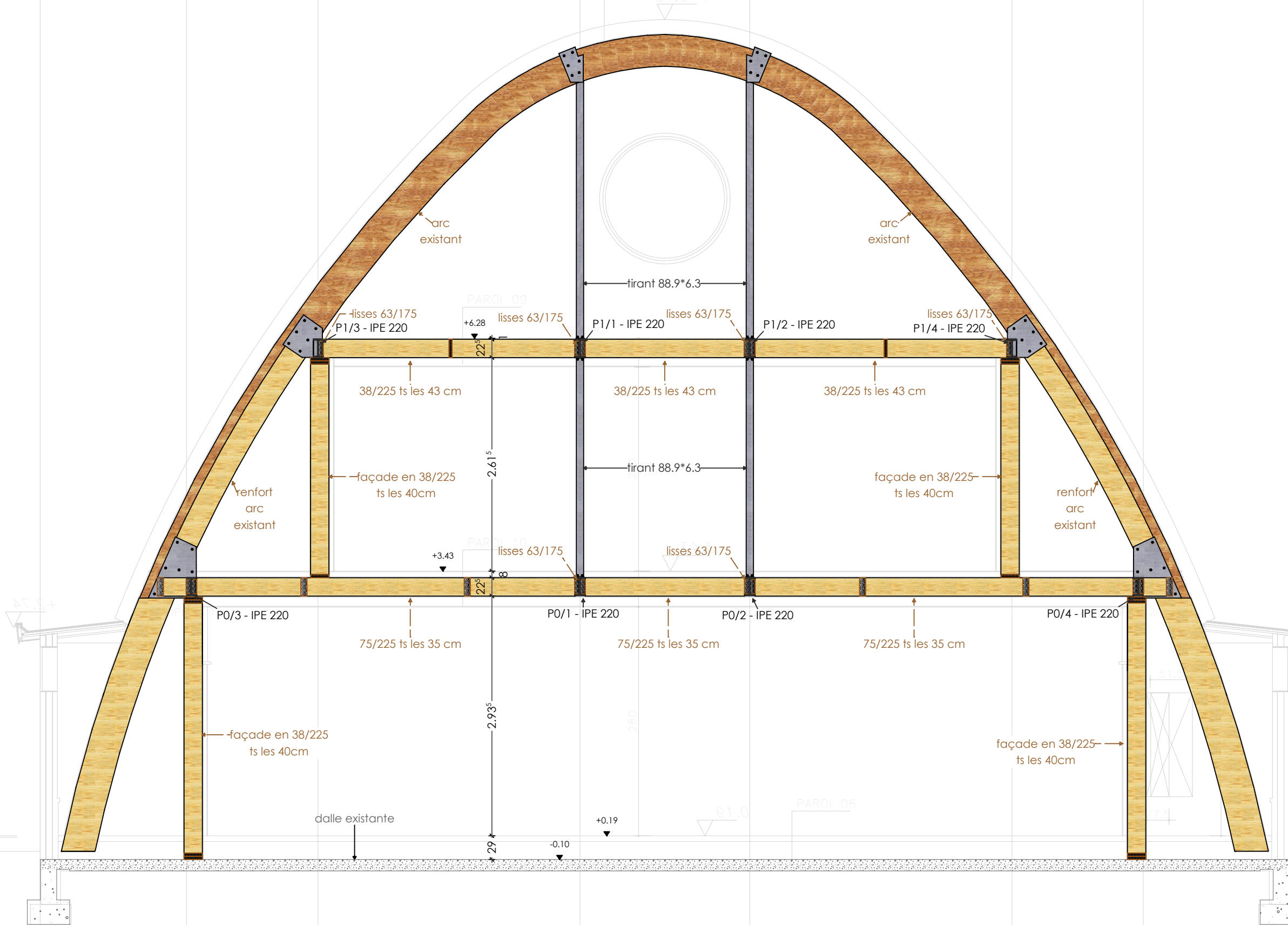
ELEMENTS METALLIQUES	Profils métalliques	S235 (Fe 360 B.)
	Boulons et tiges d'ancrage	Qualité 8.8
BOIS	Bois SRN	C24 f <sub>m,k</sub> = 24N/mm <sup>2</sup> (240kg/cm <sup>2</sup> )
	Bois lamellé-collé	GL28 f <sub>m,k</sub> = 28N/mm <sup>2</sup> (280kg/cm <sup>2</sup> )
	Bloc béton	f <sub>cm</sub> ≥ 15 Mpa Mortier M12
	Bloc béton (type 2)	f <sub>cm</sub> ≥ 10 Mpa Mortier M12
MACONNERIES PORTANTES	Qualité, résistance requise et conditions d'utilisations suivant normes EN 771-1, EN 771-3, EN 771-1, EN 998-1 à EN 998-3 et 1996-1-1 % vide - masse volumique < 45% (40-55) - 1900kg/m <sup>3</sup>	

**COTES, DIMENSIONS ET NIVEAUX**  
 Toutes les cotes, dimensions et niveaux seront vérifiés sur place par l'entrepreneur avant commande et exécution. Les cotes avec \* sont indicatives.

Coupe B - B



Coupe A - A



Ce plan est la propriété de Forme & Structure. Toute reproduction ou communication à des tiers est interdite sans autorisation préalable.

Indice	Date	Modifications
D	13/06/2025	Modification escalier
C	28/02/2025	Modifications
B	12/02/2025	Plan de soumission
A		Plan de soumission

Projet : **STABILITE TRANSFORMATION D'UNE CHAPELLE**

**FORME & STRUCTURE**  
 LIMAL Chemin du Try n° 31 à 1300 Limal  
 WAVRE Rue du 4 Août n°56A à 1300 Wavre

Titre plan : **VUES EN PLAN ET SECTIONS HAUT +1**

Ingenieur: Ir. Philippe de Grasse  
 philippe.degrasse@formestructure.be - tel: +32 474 98 52 00  
 Dossier: 2193 Plan: PLAN 4 Indice: COF IND D  
 COFFRAGE ECH: 1/50 - 1/20