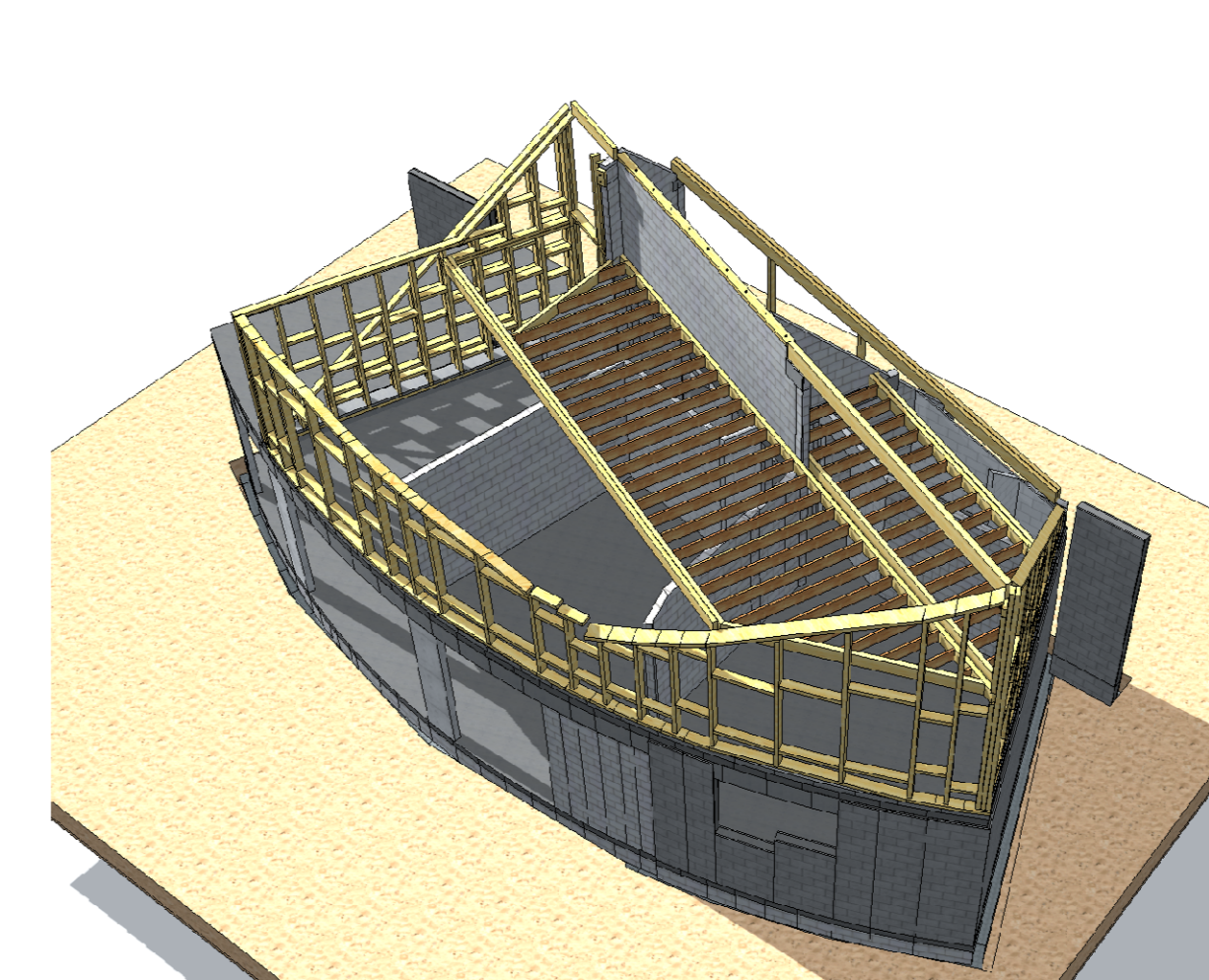
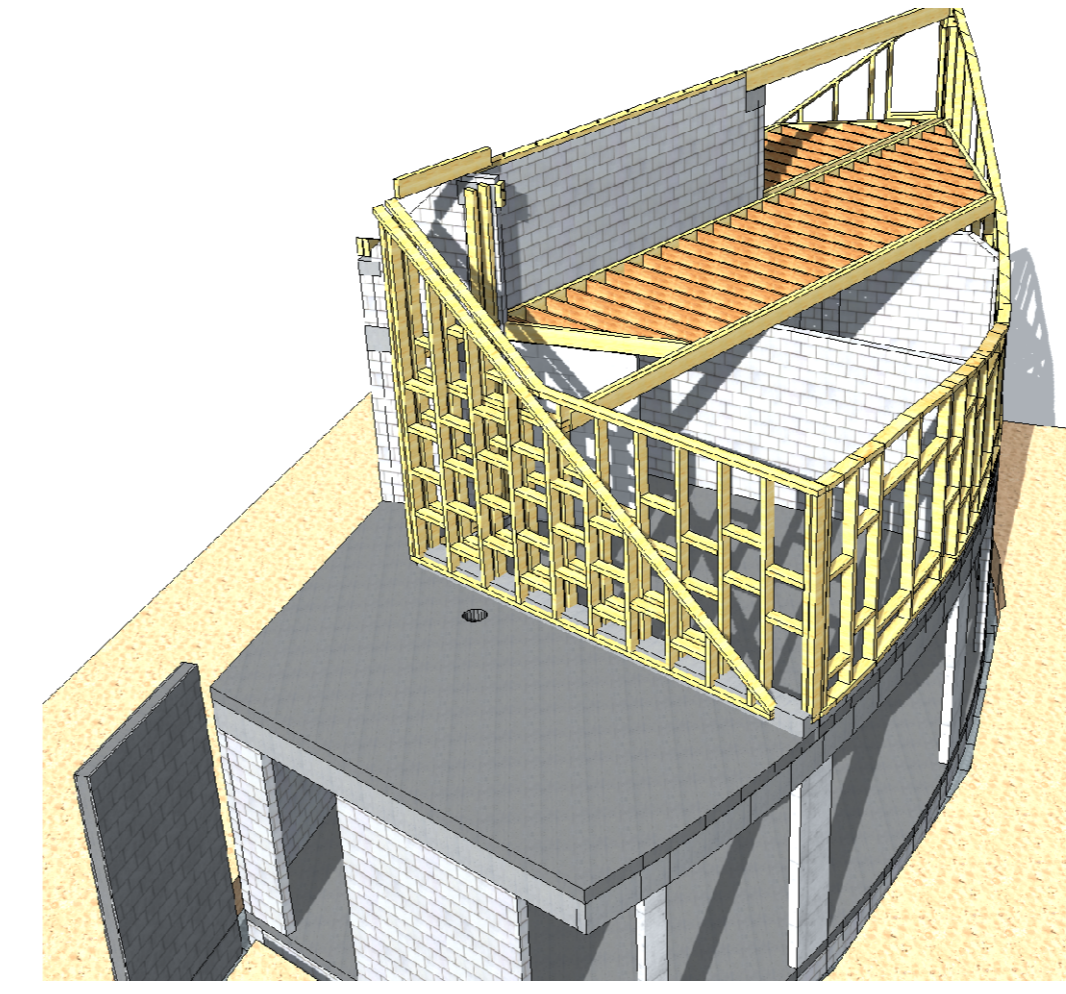
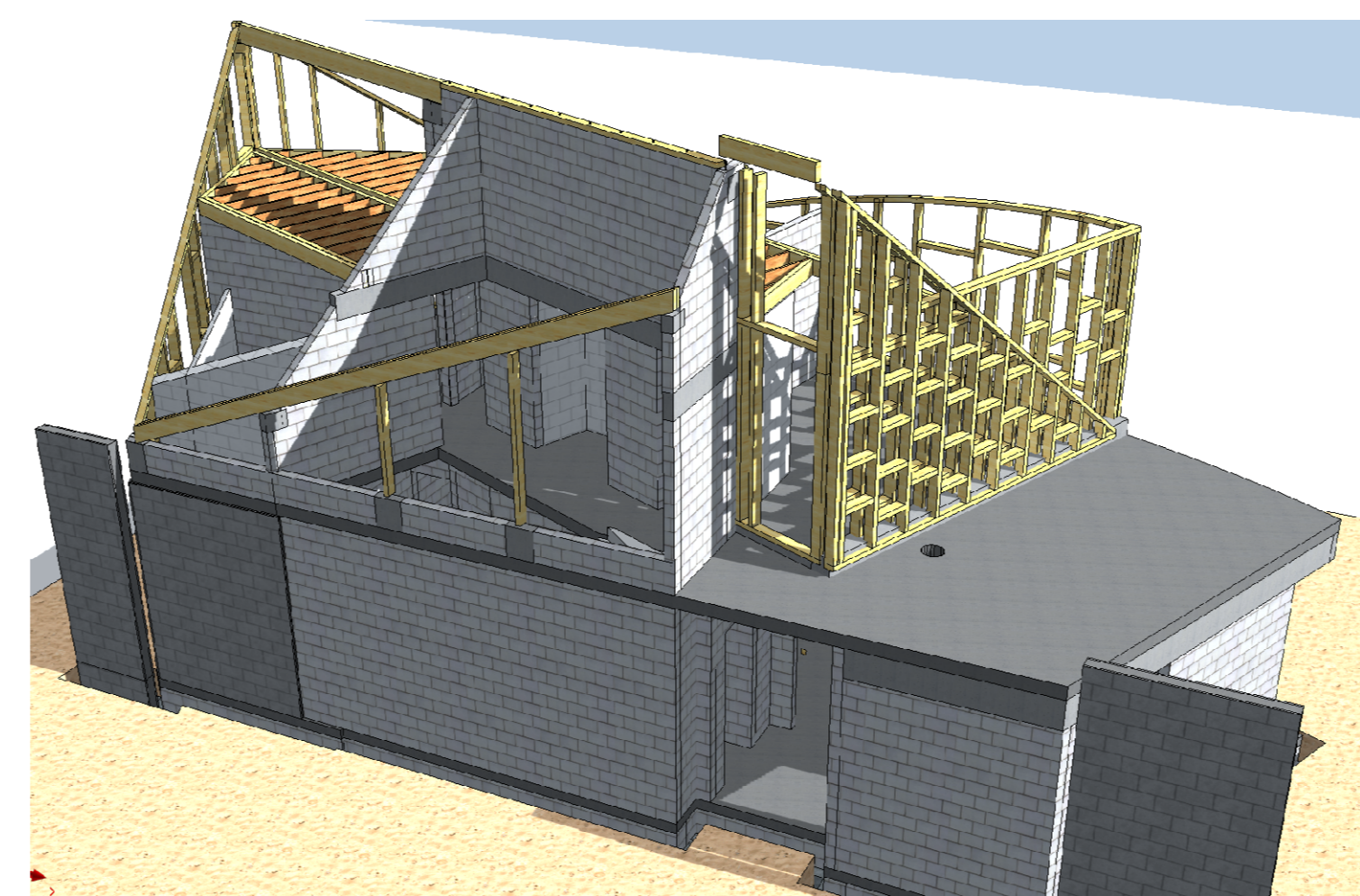
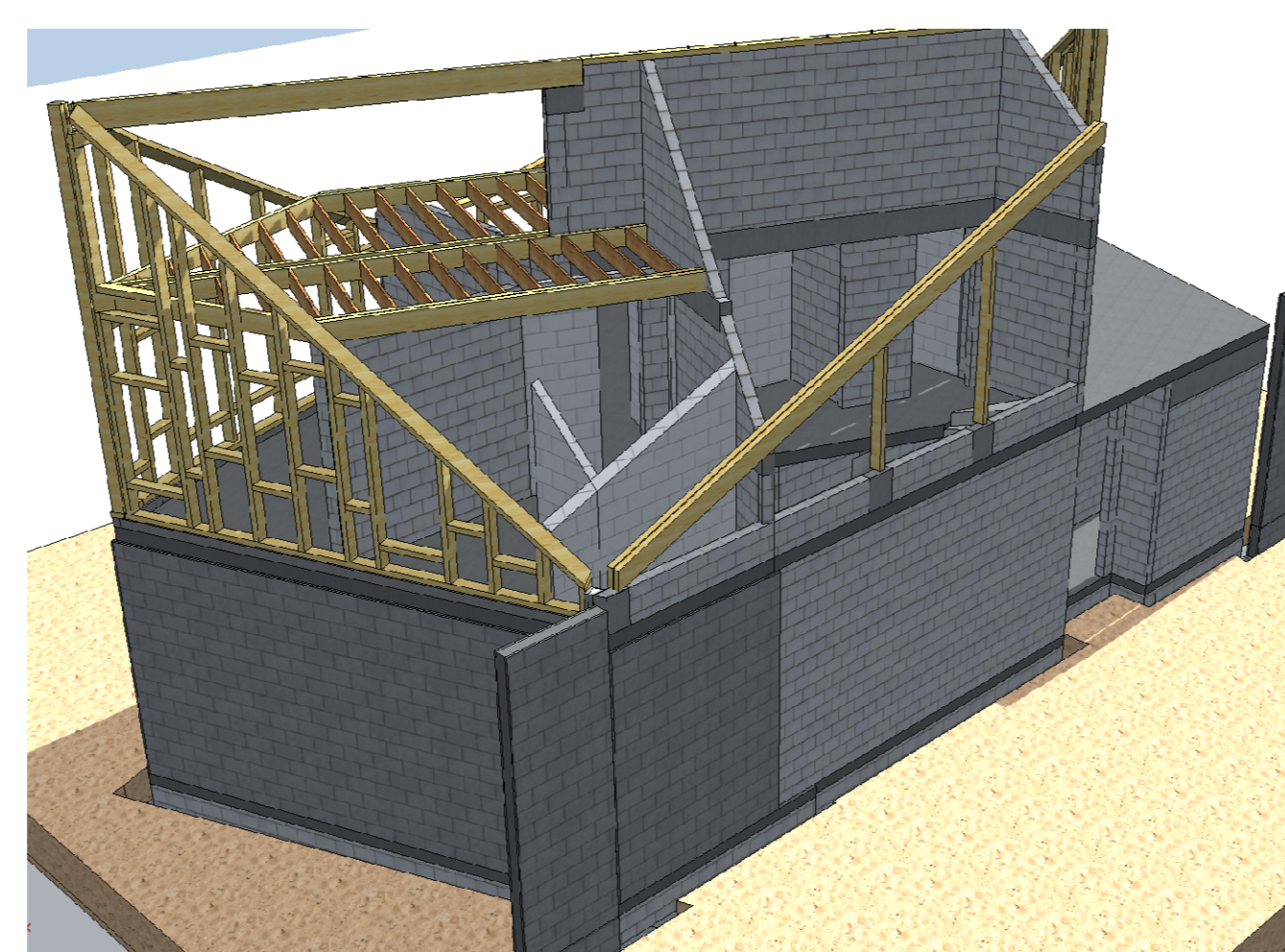
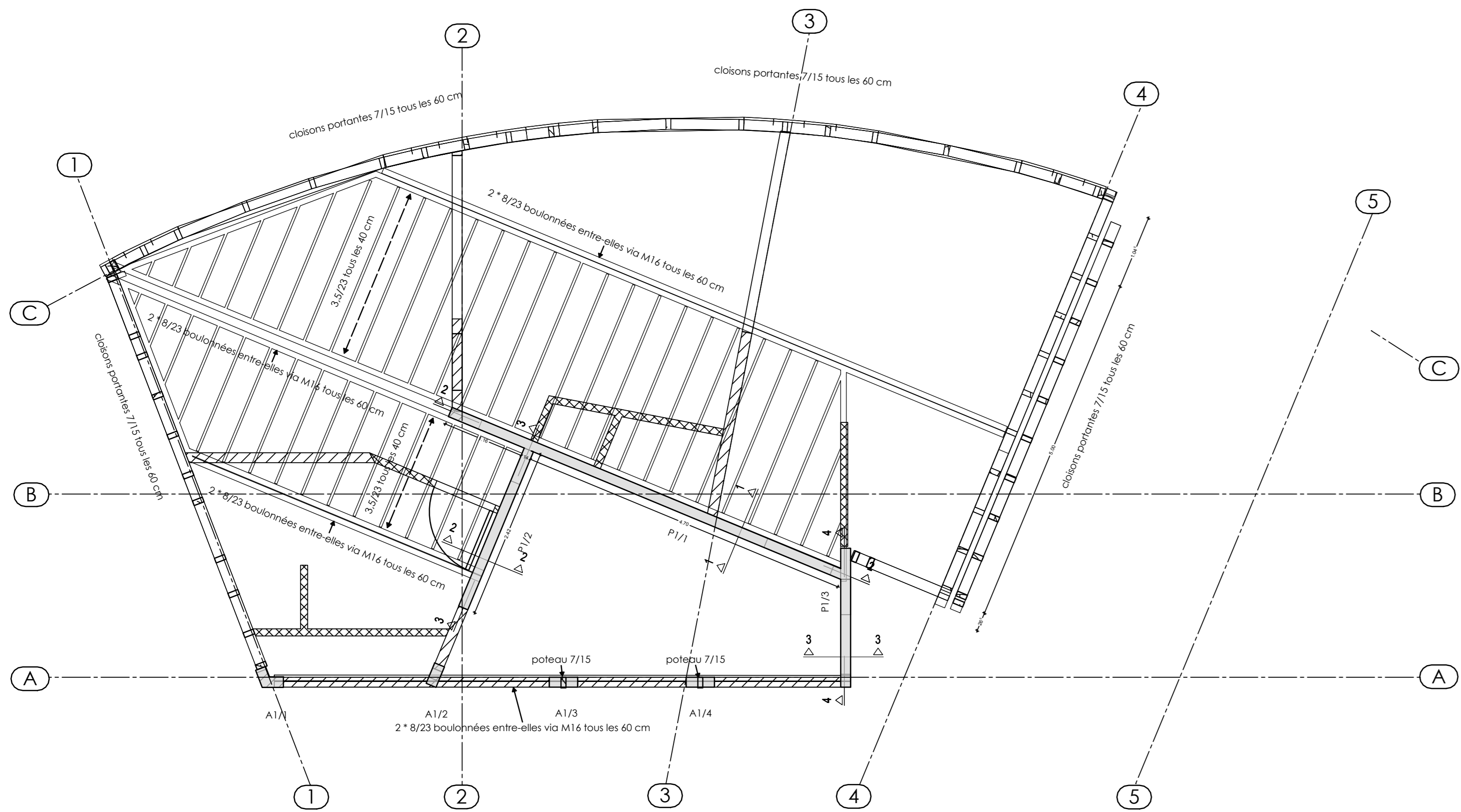
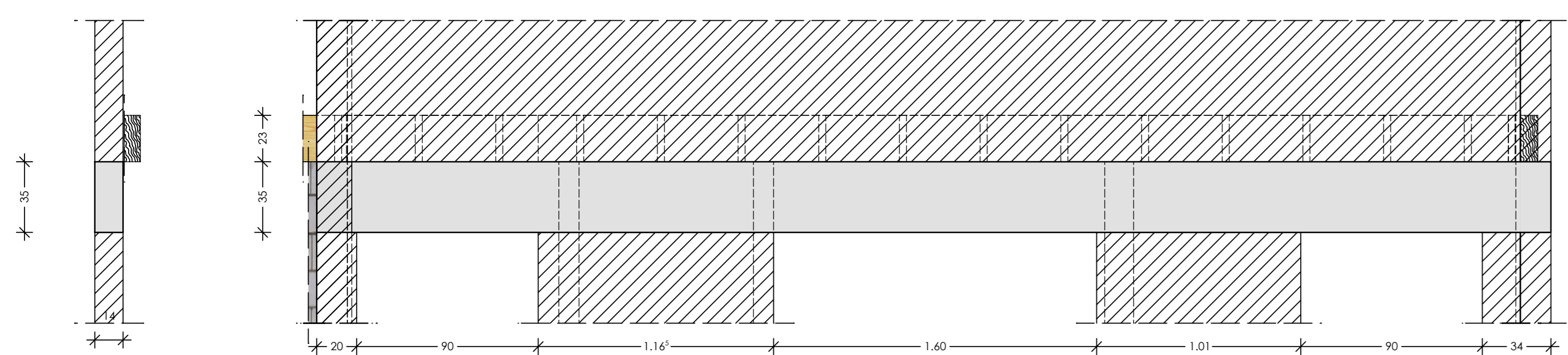


HAUT 1er ETAGE

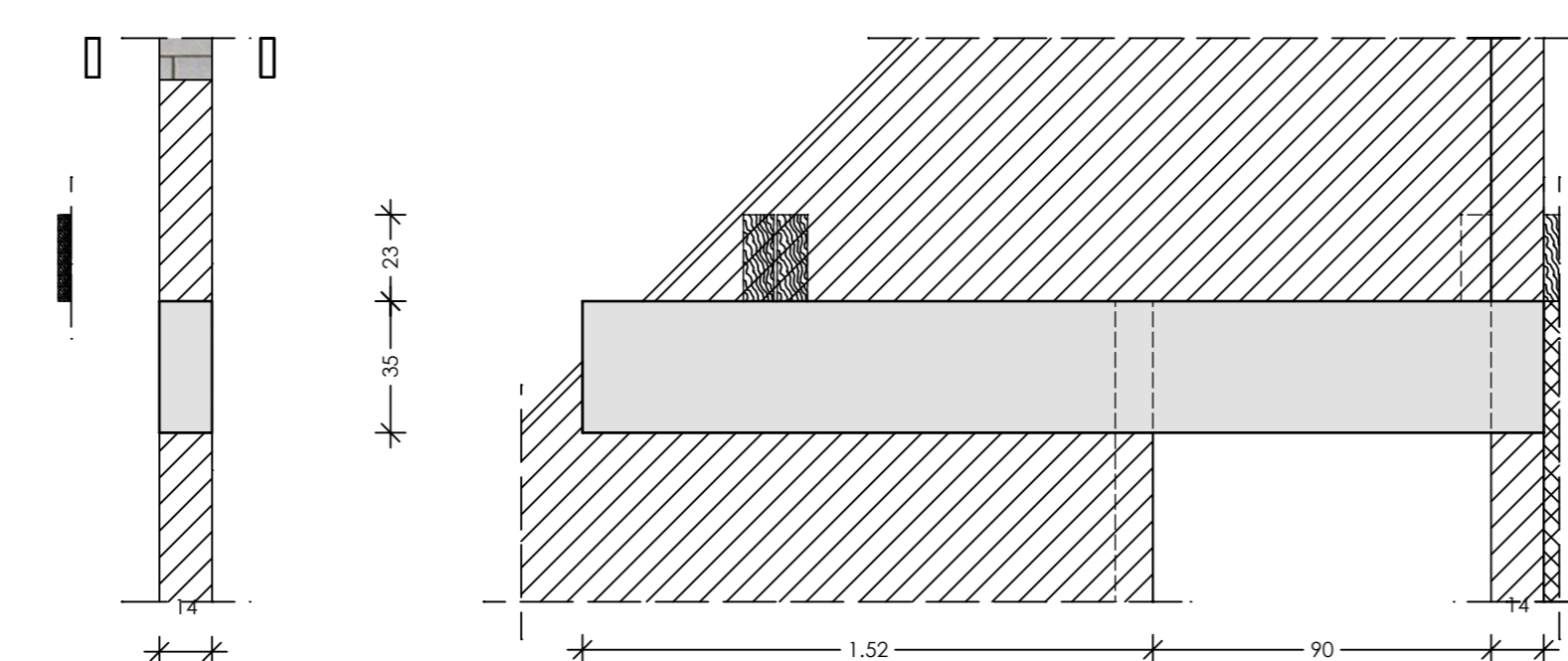


Coupe 1-1 - P1/1



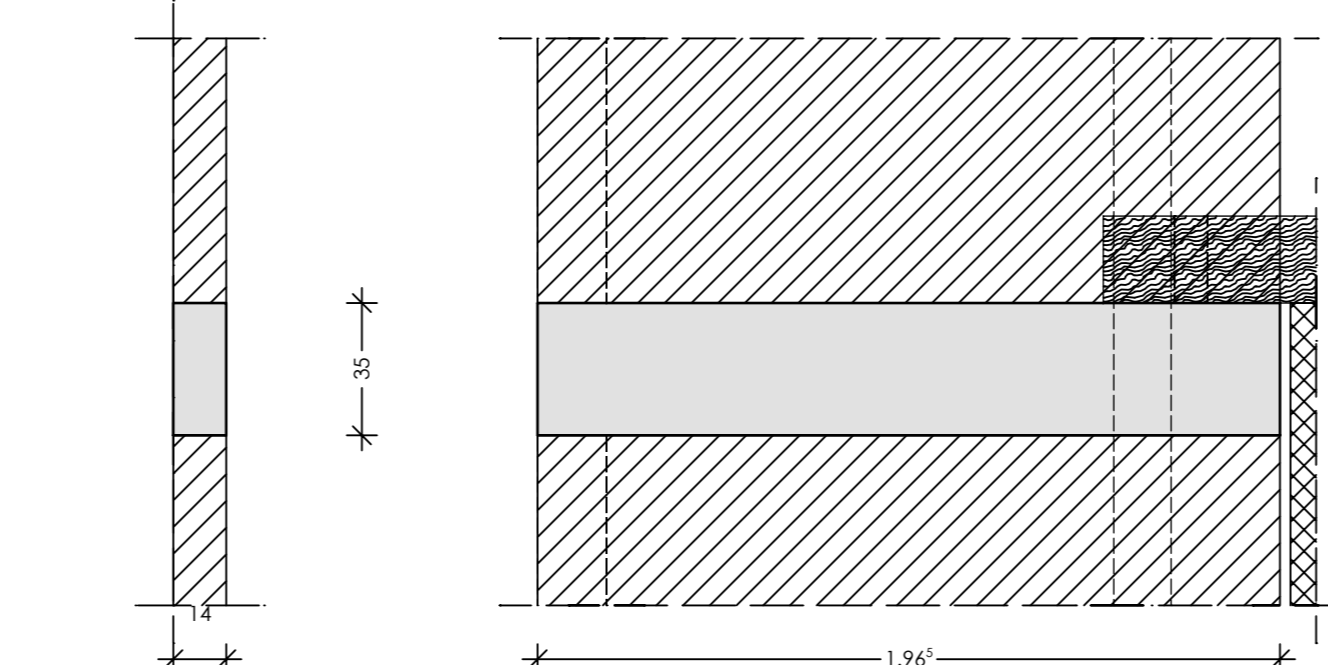
P1/1

Coupe 2-2 - P1/2

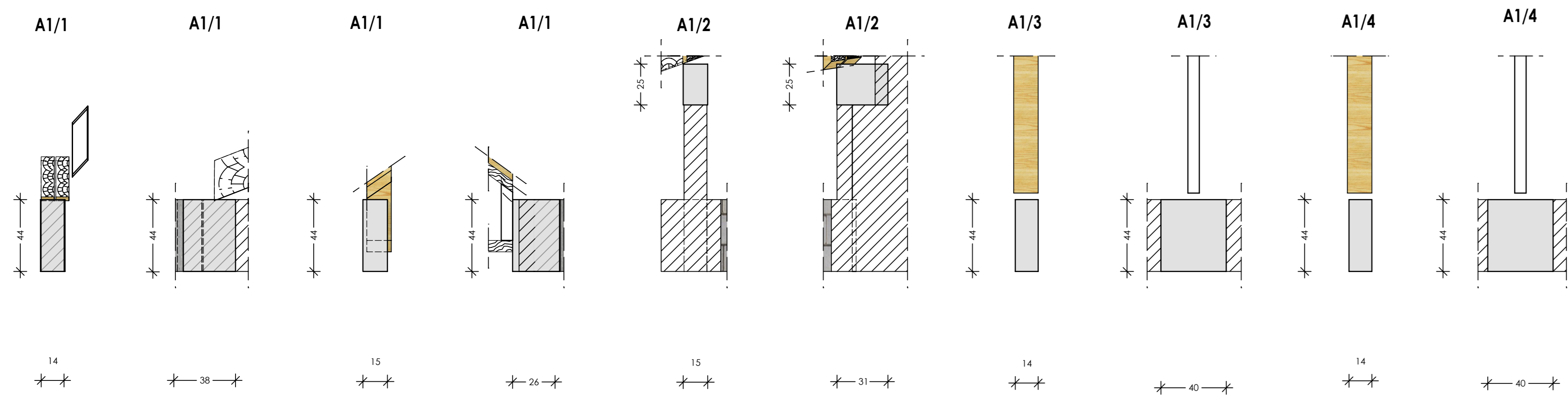


P1/2

Coupe 3-3 - P1/3

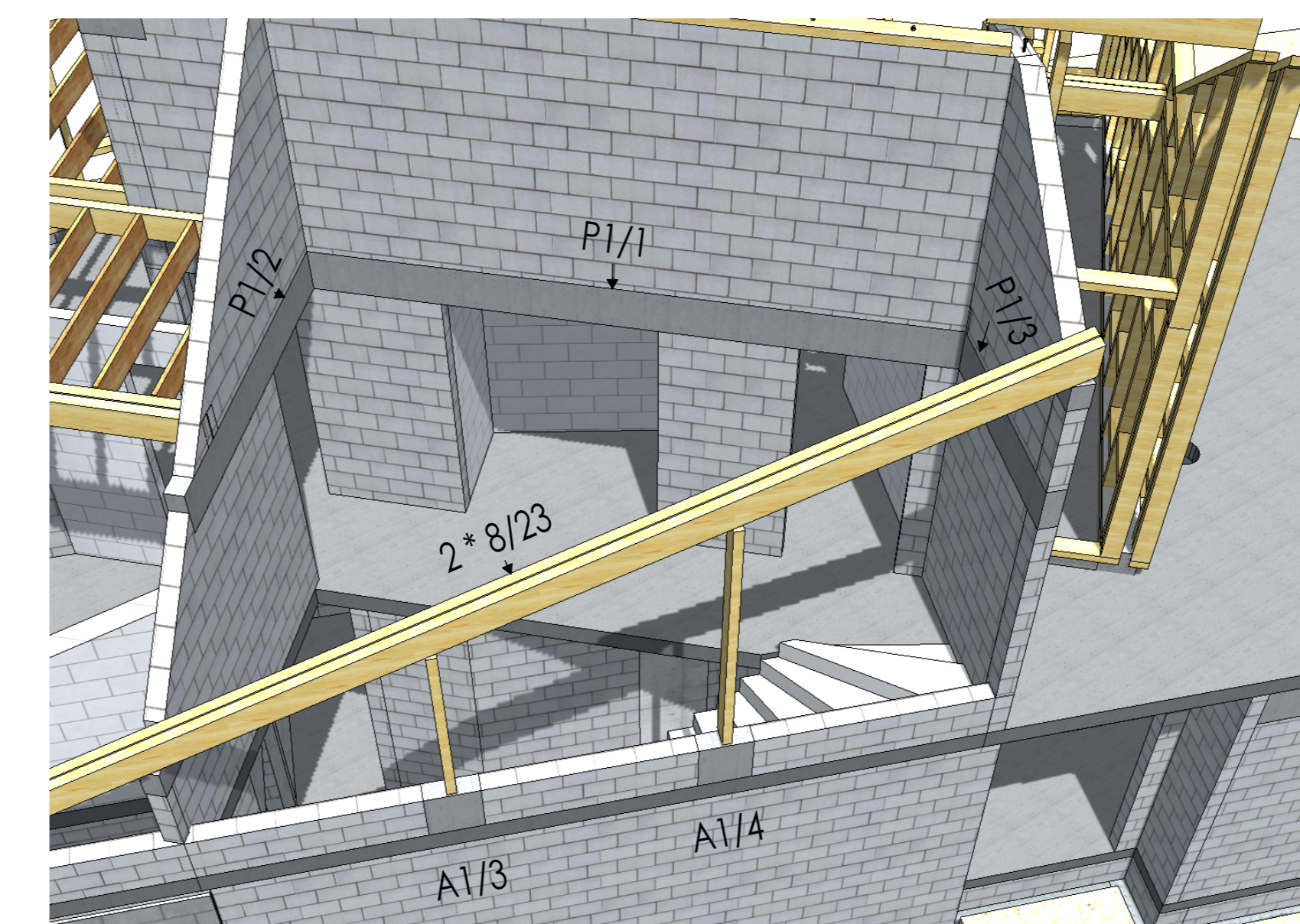


P1/3



Vue 1

Vue 2



Vue 3

**REPRISE DE PAREMENT**  
Reprise du parement de façade par des éléments du type "FLAKABEON" (KORBO), "CATNIC", "FRIMEDA", ou similaire.

**DETAIL DE PRINCIPE**

ELEMENT VISIBLE	ELEMENT INVISIBLE	ELEMENT INVISIBLE

**TABEAU DES SURCHARGES ADMISSIBLES**

SURCHARGE PERMANENTE:	2.00 KN/m <sup>2</sup> ( 200 ) Kg/m <sup>2</sup>
SURCHARGE D'EXPLOITATION:	2.00 KN/m <sup>2</sup> ( 200 ) Kg/m <sup>2</sup>

(Surcharges planchers = Toutes charges d'exploitation du poids propre des planches et de leurs tables de compression éventuelles)

**DALLES PLEINES**      **HOURDIS - POUTRAINS**

□ = épaisseur dalle en cm      ◻ = épaisseur hourdis + table de compression en cm

N.S. = Niveau supérieur dalle en m      N.S.H. = Niveau supérieur hourdis (sur table de compression) en m

**LEGENDE MACONNERIE**

	Maçonnerie existante		LEGENDE BOIS
	Nouvelle maçonnerie		

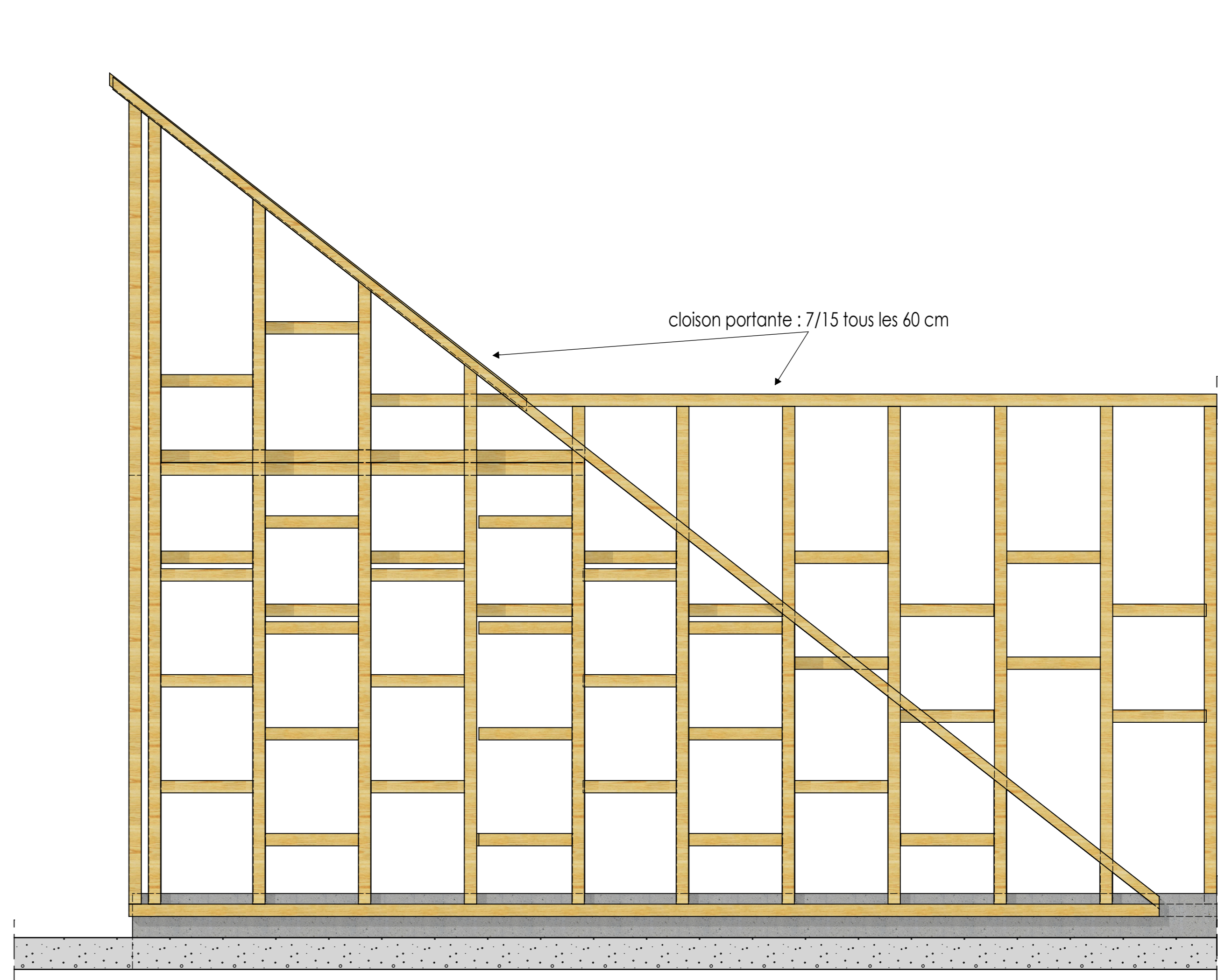
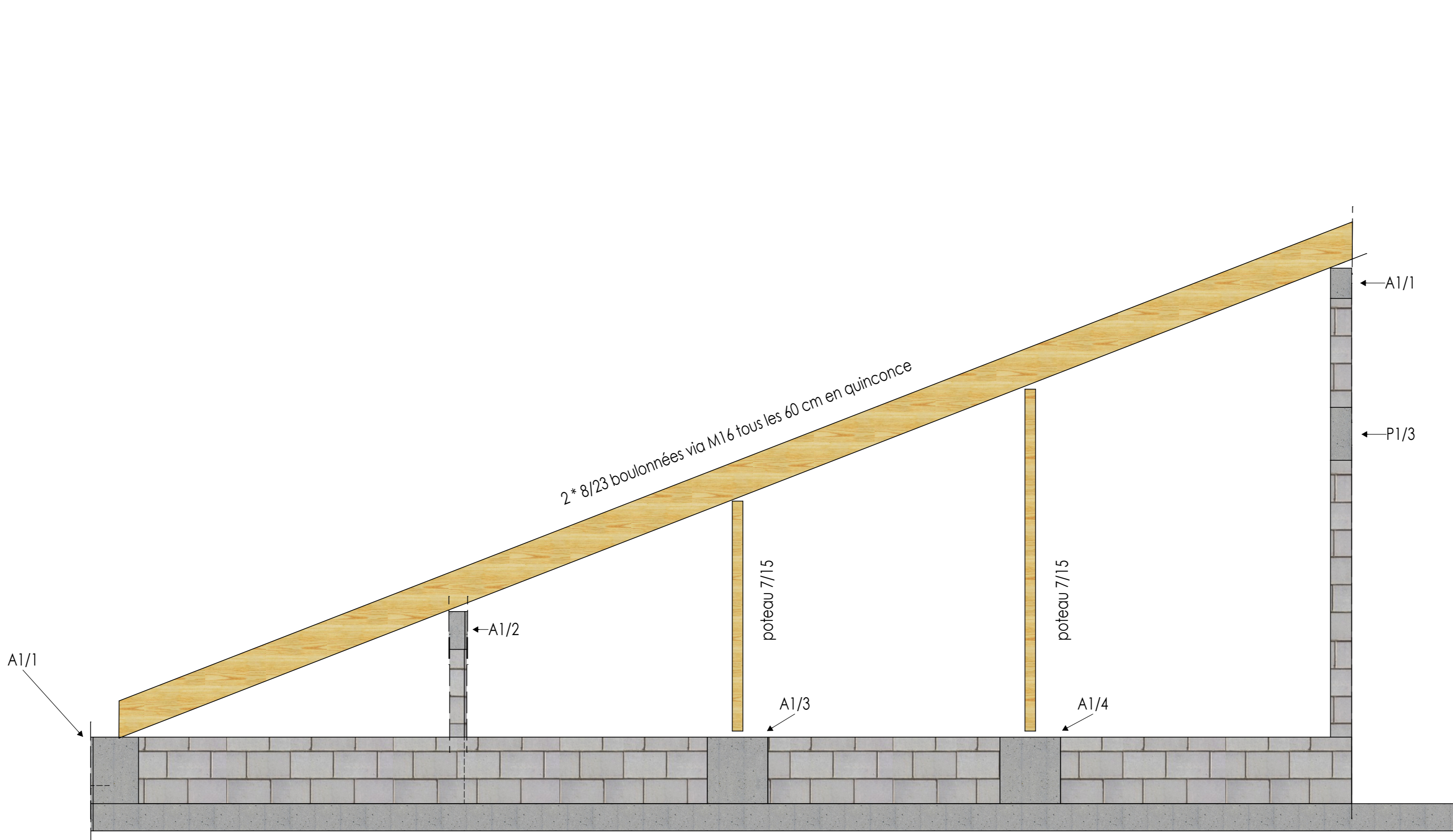
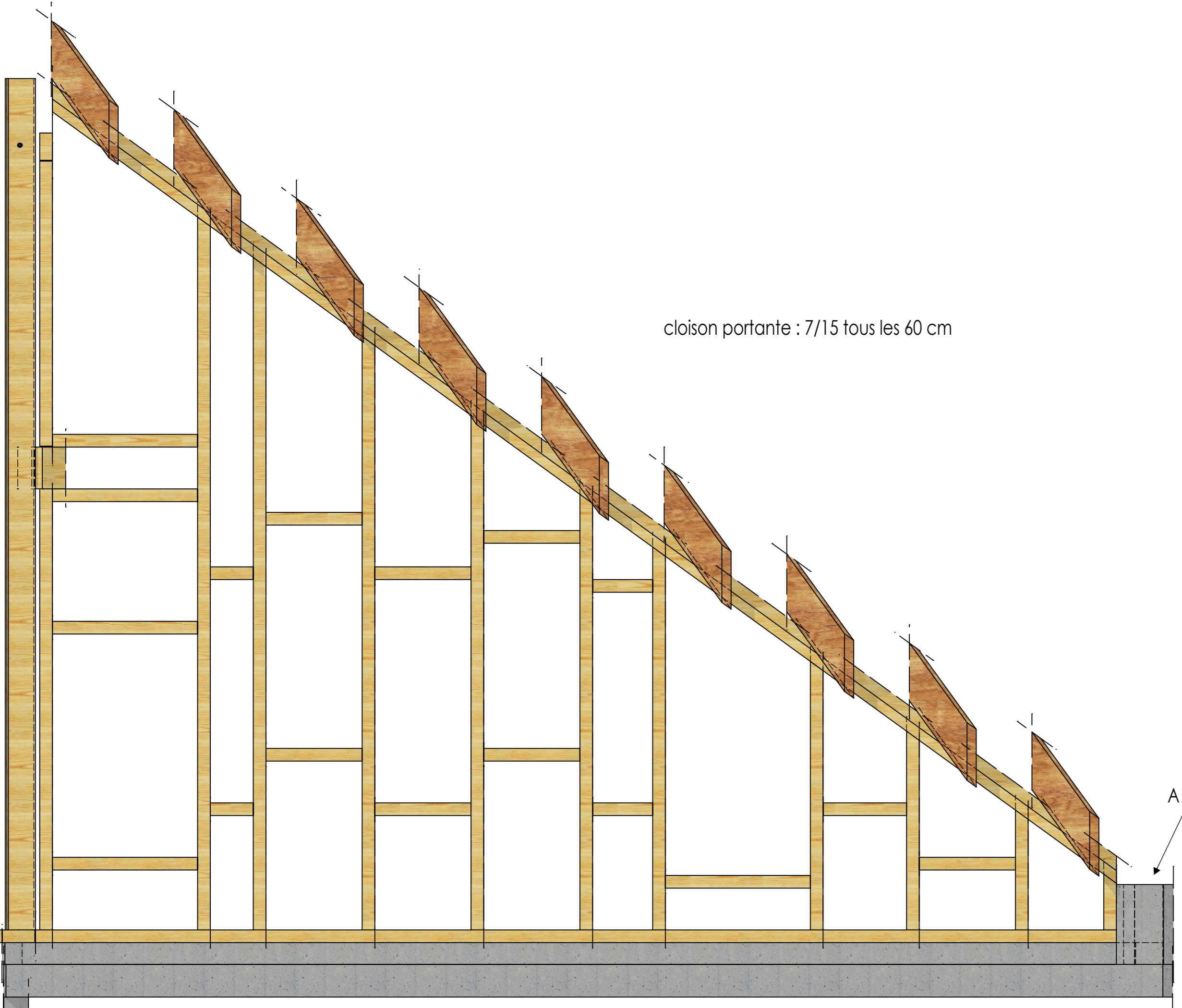
**LEGENDE BETON**

	Béton existant		Nouvelle poutre
	Nouvelle colonne		Nouveau voile
			Attention voile

**COTES, DIMENSIONS ET NIVEAUX**  
Toutes les cotes, dimensions et niveaux seront vérifiés sur place par l'entrepreneur avant commande et exécution. Les cotes avec \* sont indicatives.

**CARACTERISTIQUES DES MATERIAUX**

Béton pour béton non armé	C 40/50 - BA - E1 (intérieur) ou E3 (extérieur) - S3 - 20
Béton pour béton armé (C30)	C 30/37 - BA - E1 (intérieur) ou E3 (extérieur) - S3 - 20
Béton pour béton armé de fondation	C 14/20 - BNA - EE2 - S3 - 32
Béton pour béton de propreté	C 14/20 - BNA - EE2 - S3 - 20
Armatures pour béton armé (BES)	F14 = S20 (11mm) (1000 kg/cm <sup>2</sup> )
Profils métalliques	S235 (R=360 N)
Bois SRH	C24 (F <sub>yk</sub> = 24N/mm <sup>2</sup> ) (240kg/cm <sup>2</sup> )
Bois Lamellé Collé	CL18H (F <sub>yk</sub> = 28N/mm <sup>2</sup> ) (280kg/cm <sup>2</sup> )



Couilles en la propriété de l'ouvrage, forme & structure. Toute reproduction ou communication à des fins est interdite sans autorisation préalable.

INDA	26/04/2015	Plan de coffrage
Indice	Date	Modifications

Projet : **STABILITE**  
**CONSTRUCTION D'UNE MAISON UNIFAMILIALE**

**FORME & STRUCTURE**

TOURINNES-LA-GROSSE  
Rue de la Bretagne Saint Martin n°63 à 1300 T.L.G.  
Tel : +32 474 88.52.00  
philippe.degrasse@fms.com

WAVRE  
Rue du Port du Christ n°43 à 1300 Wavre  
Tel : +32 474 88.52.00  
philippe.degrasse@fms.com

Titre plan : **VUES EN PLAN ET SECTIONS**  
**HAUT 1er ETAGE**

Ingenieur:	Dessinateur:	Dossier:	Plan:	Indice:
Mr. Philippe de Grasse		DOS 185	PLAN 3	COF
Coffrage	ECH : 1/50			IND A

HA = 841 / 1500 (1,26m)