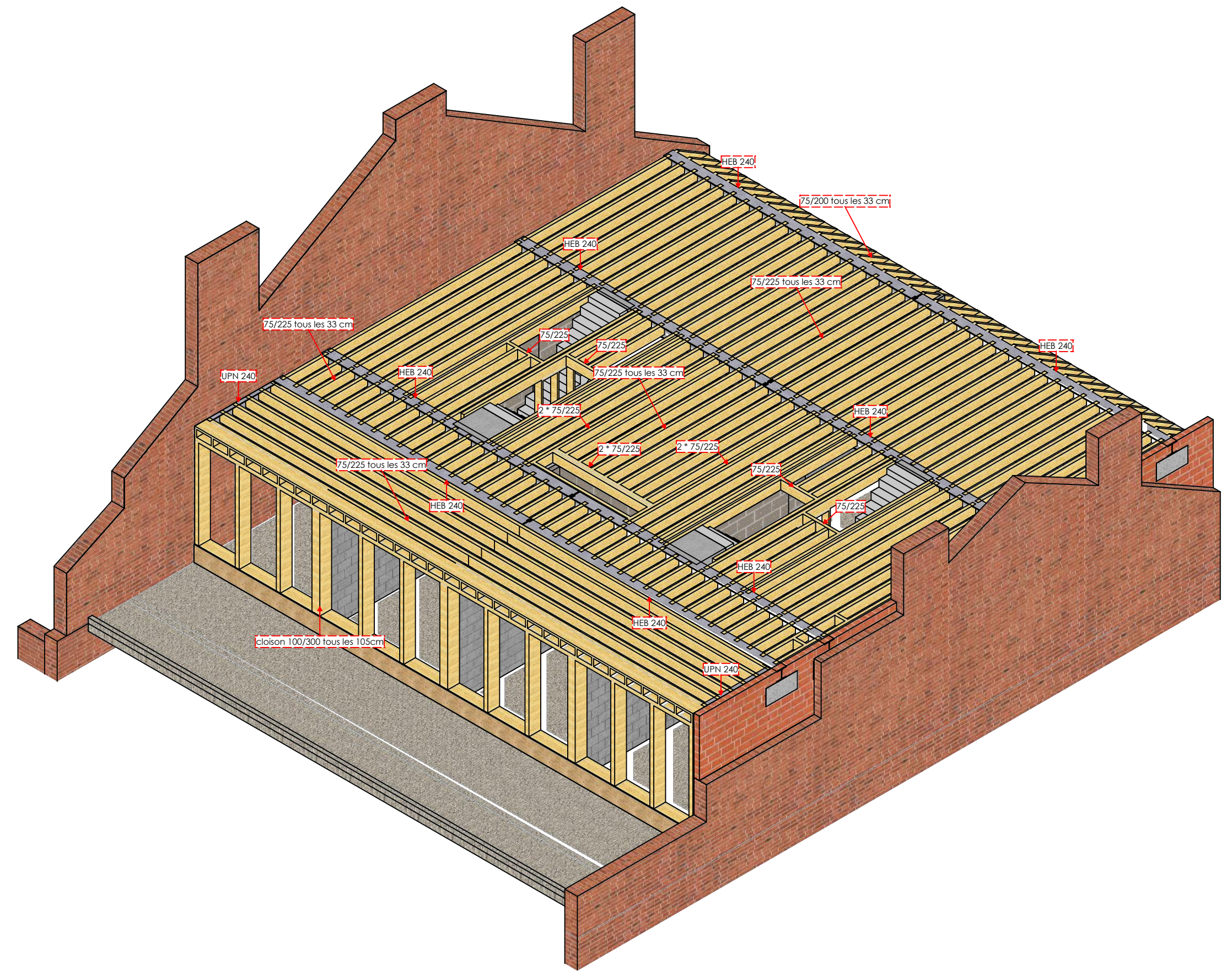
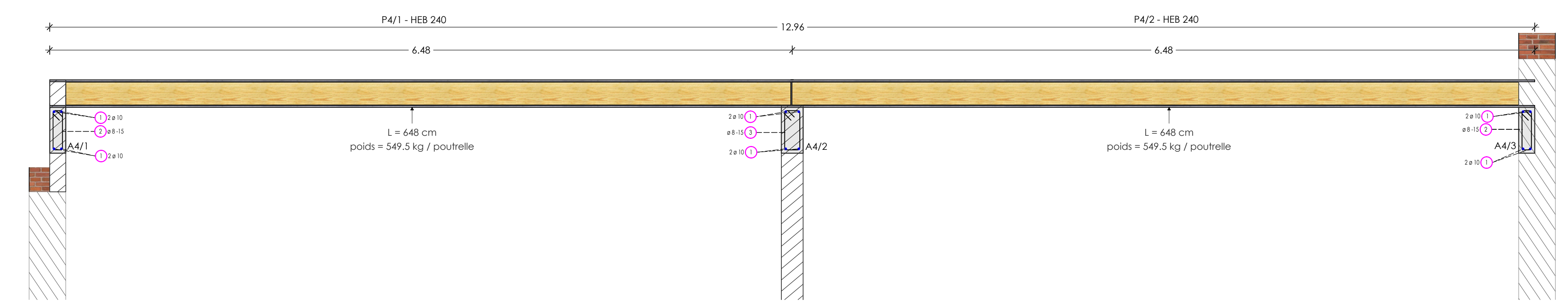
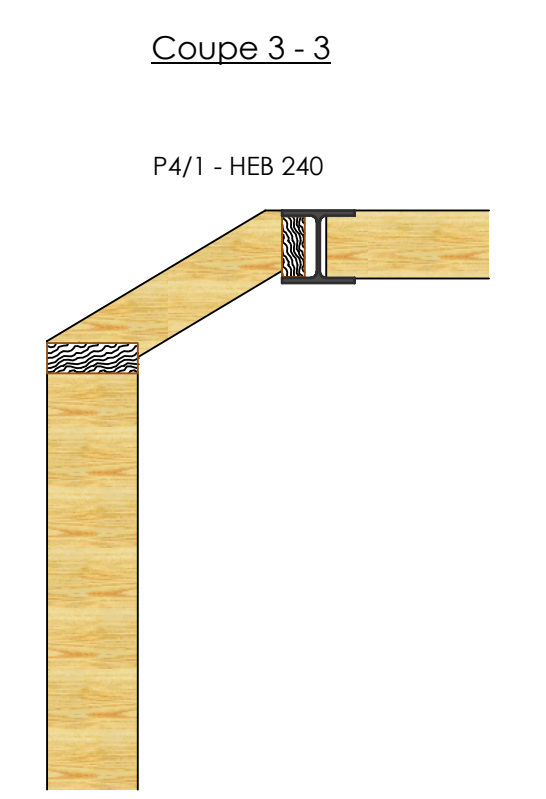
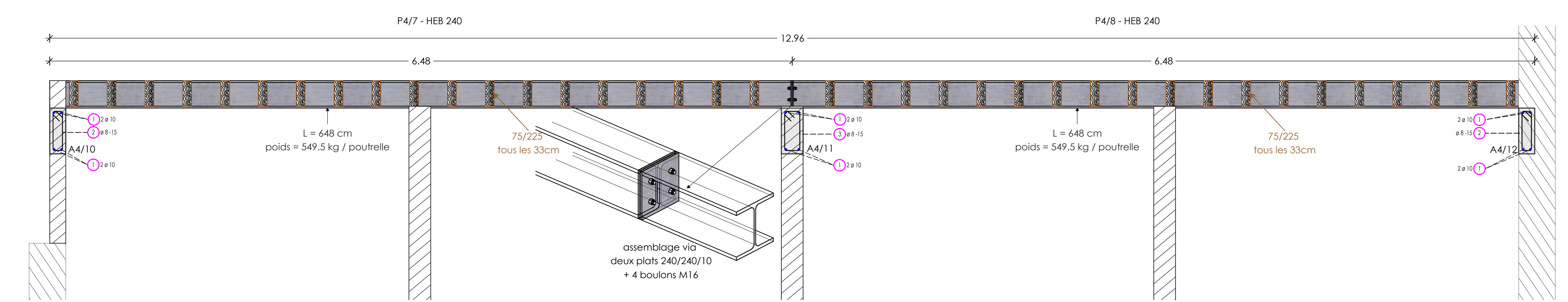
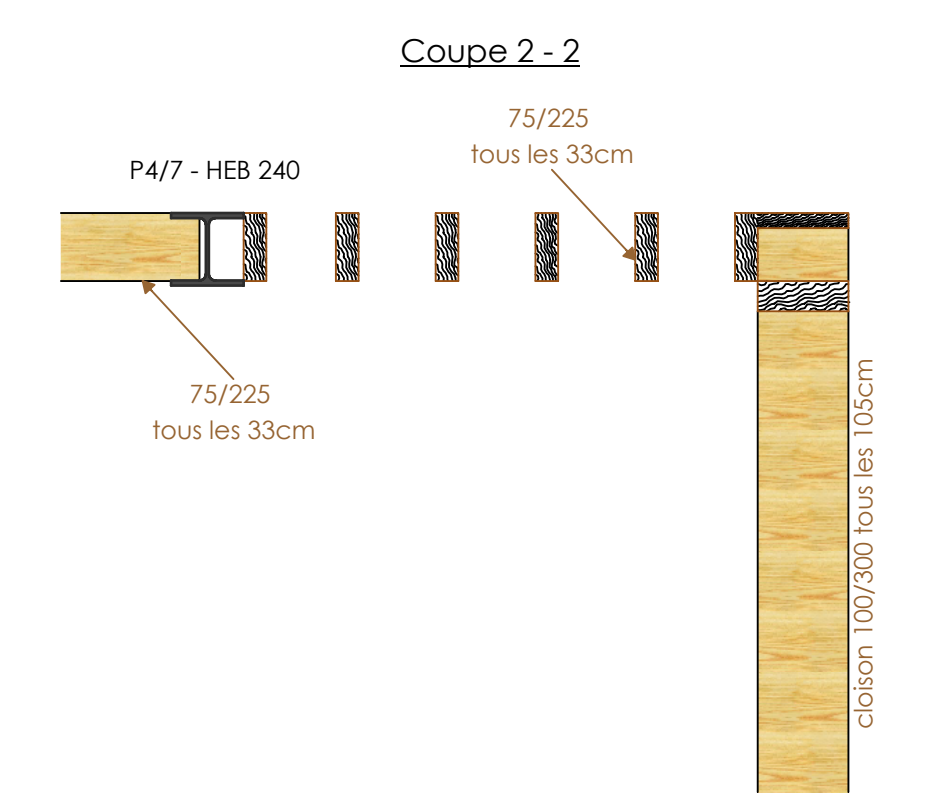
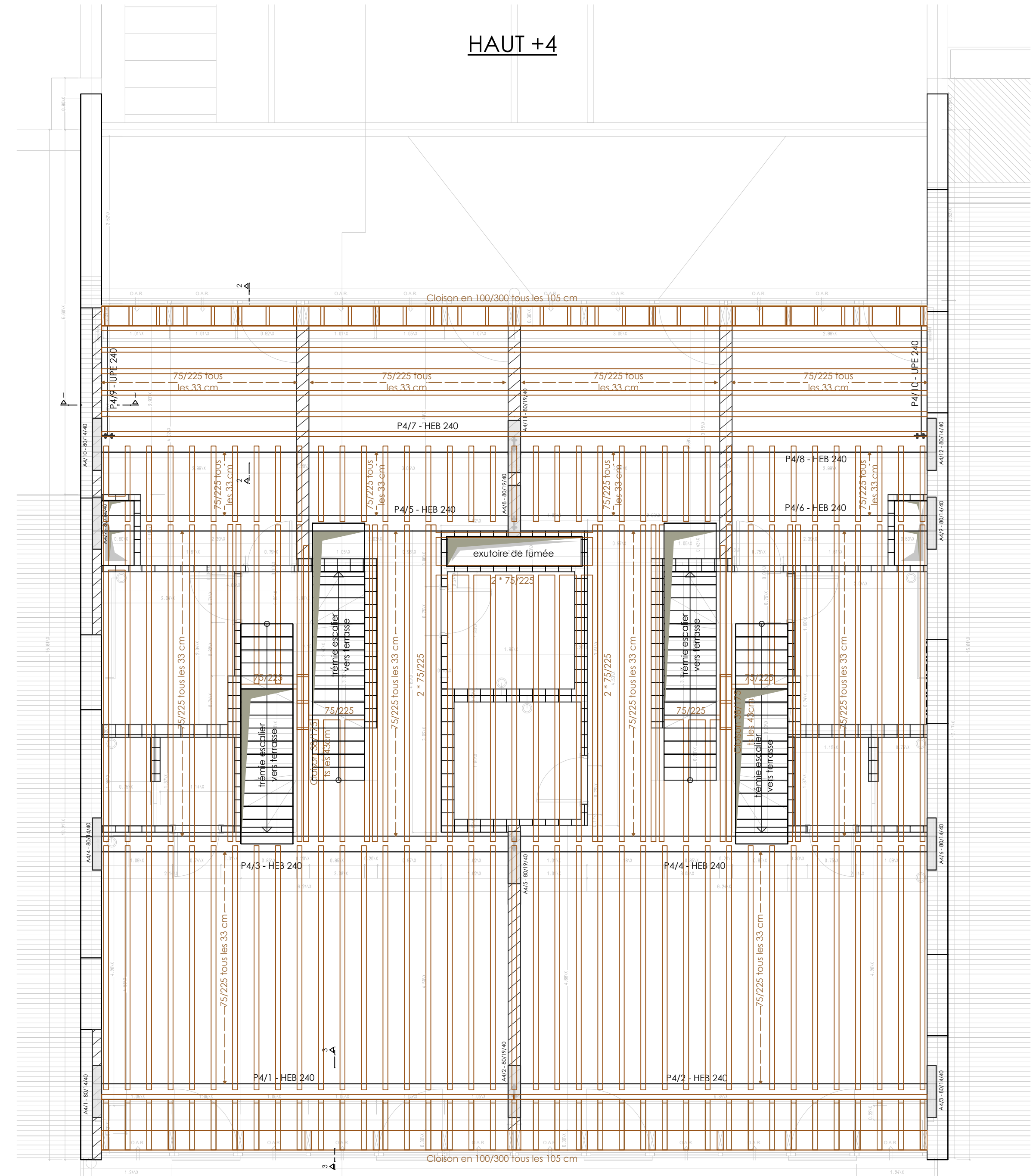


HAUT +4

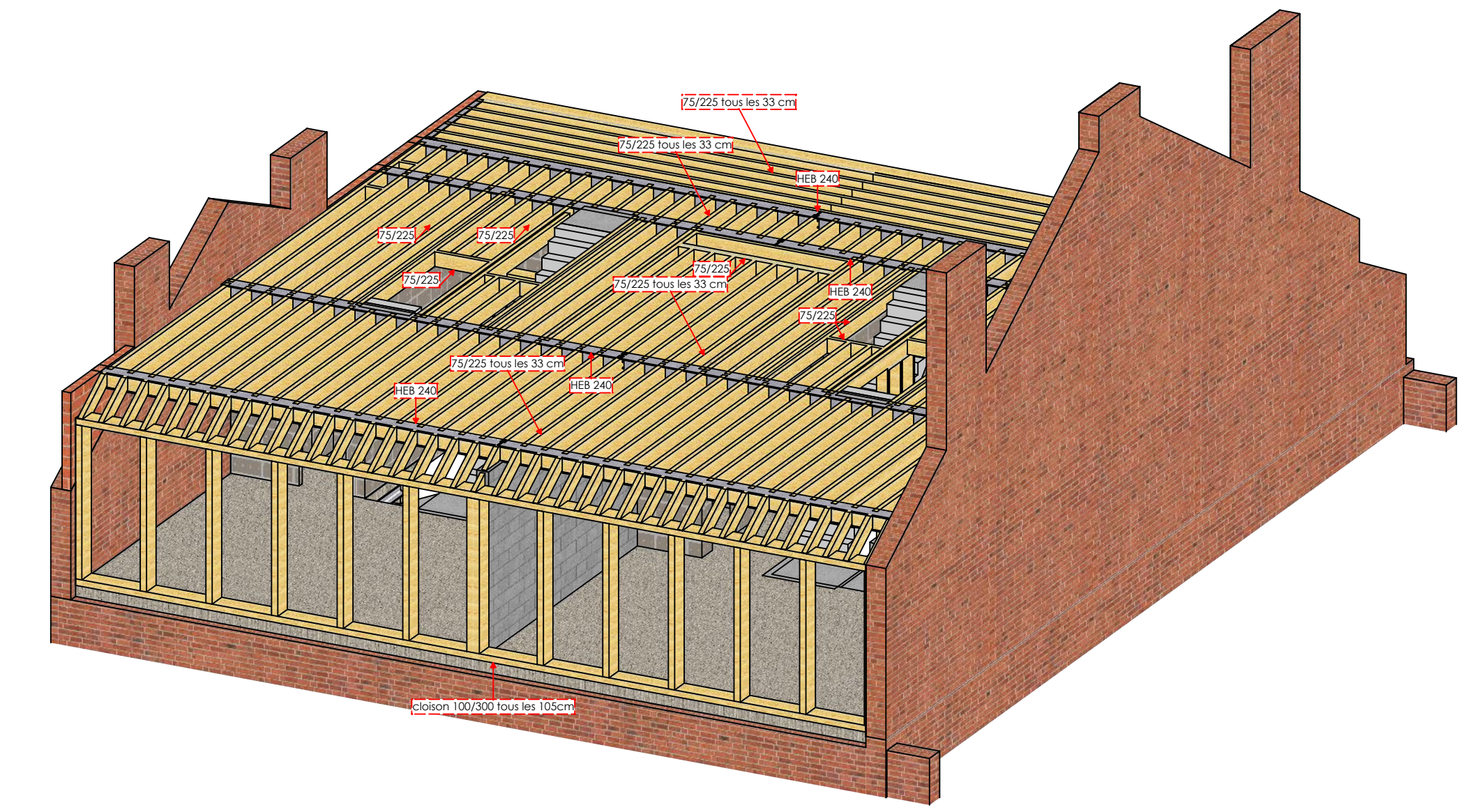
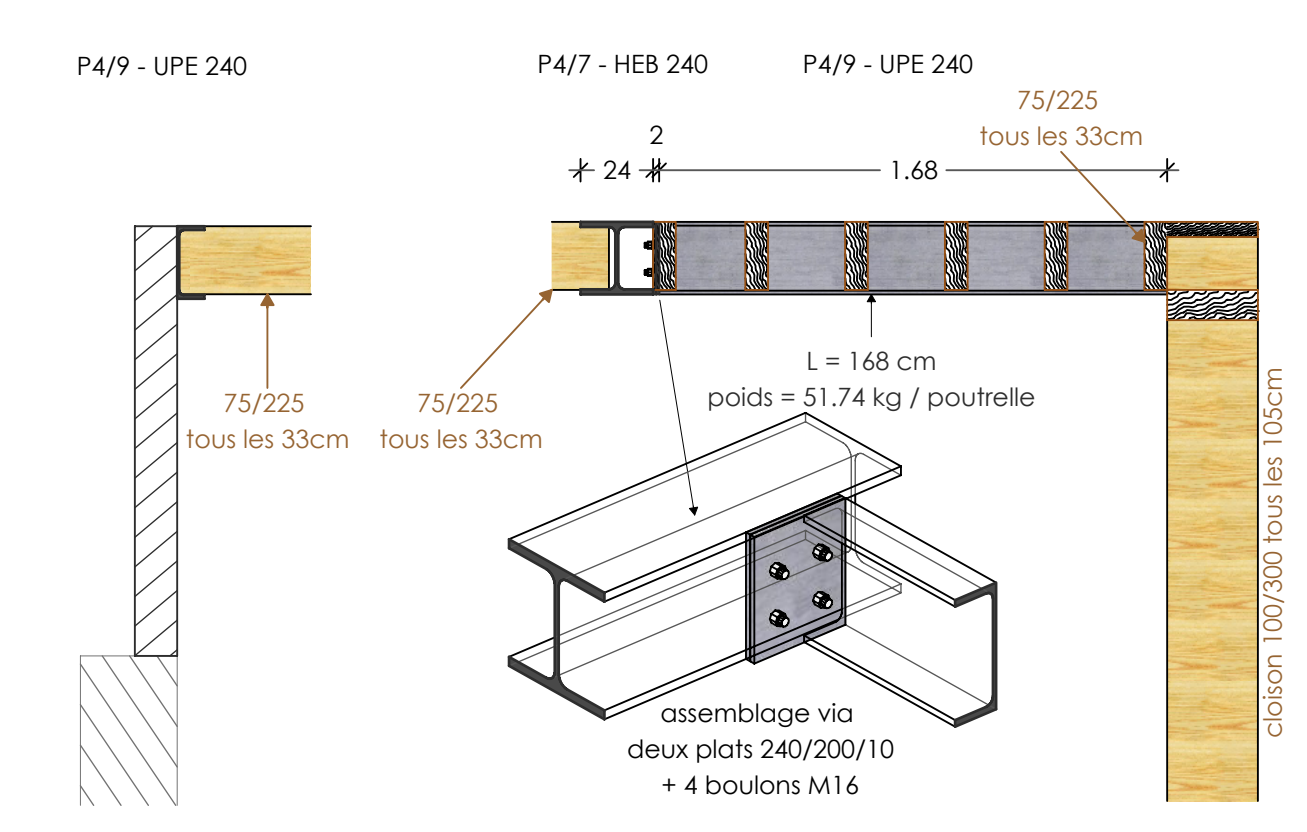


Liste barres - façonnage

Pos.	Épave	Ø [mm]	Longueur individuelle [m]	Forme de façonnage calculée (non à l'échelle)	Longueur totale [m]	Poids [kg]
1	48	10	0.91		43.68	26.95
2	40	8	1.09		43.80	17.22
3	20	8	1.19		23.80	9.40

Masse totale [kg]: 53.57

Coupe 1-1



Coupe 1-1

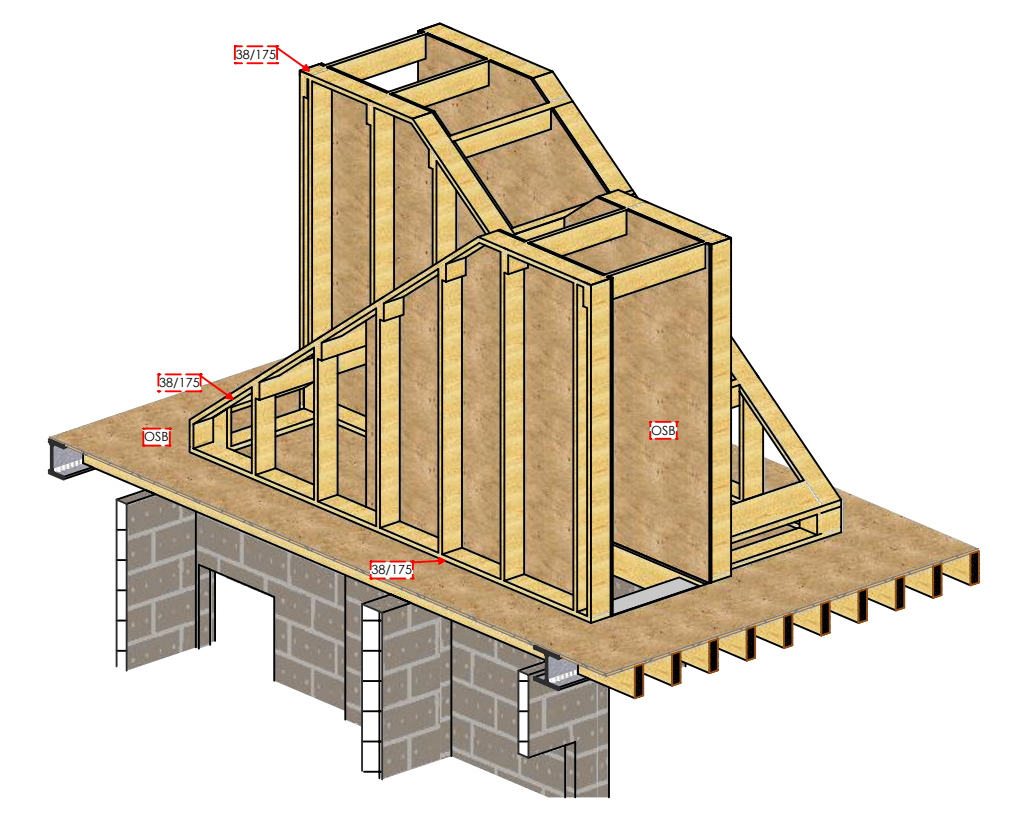
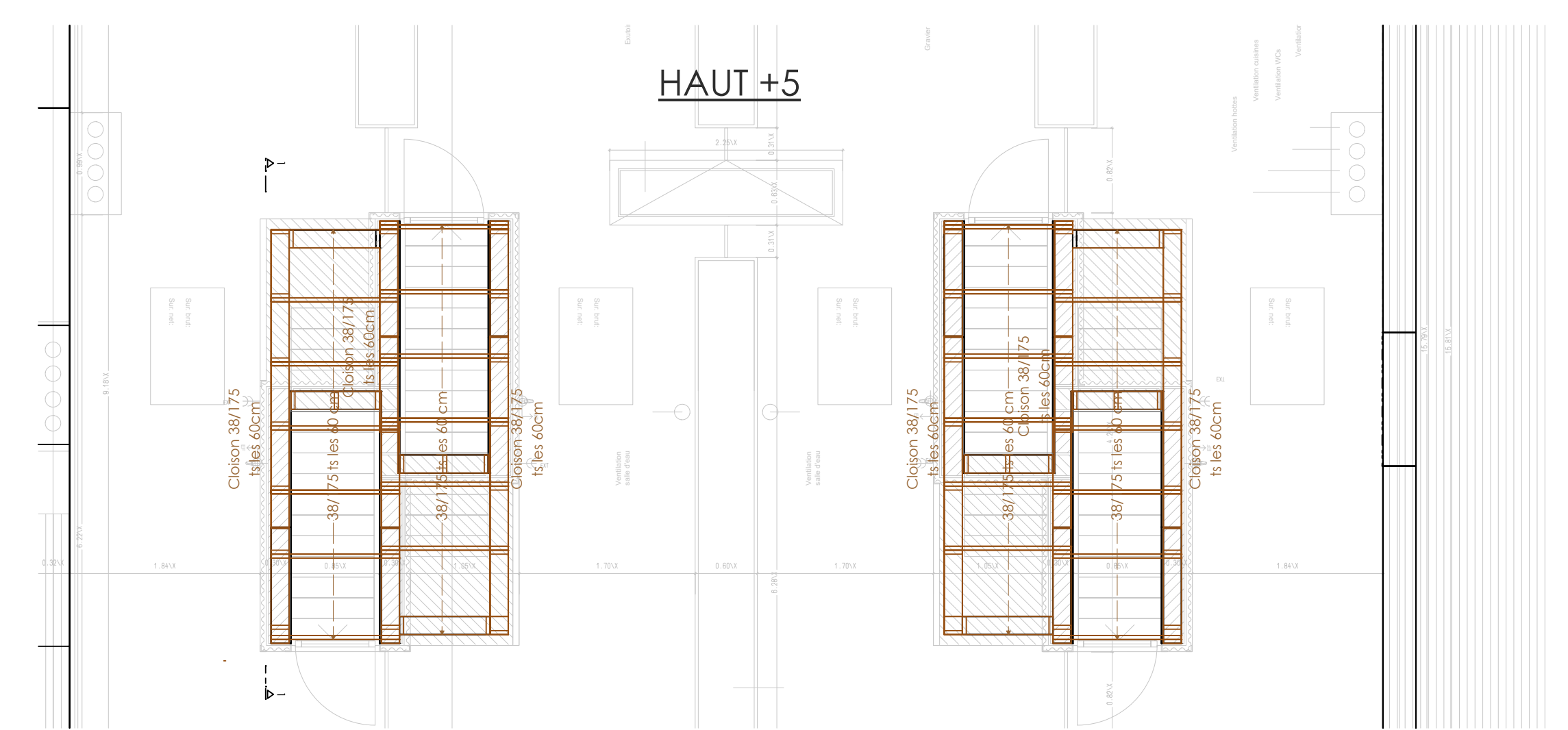
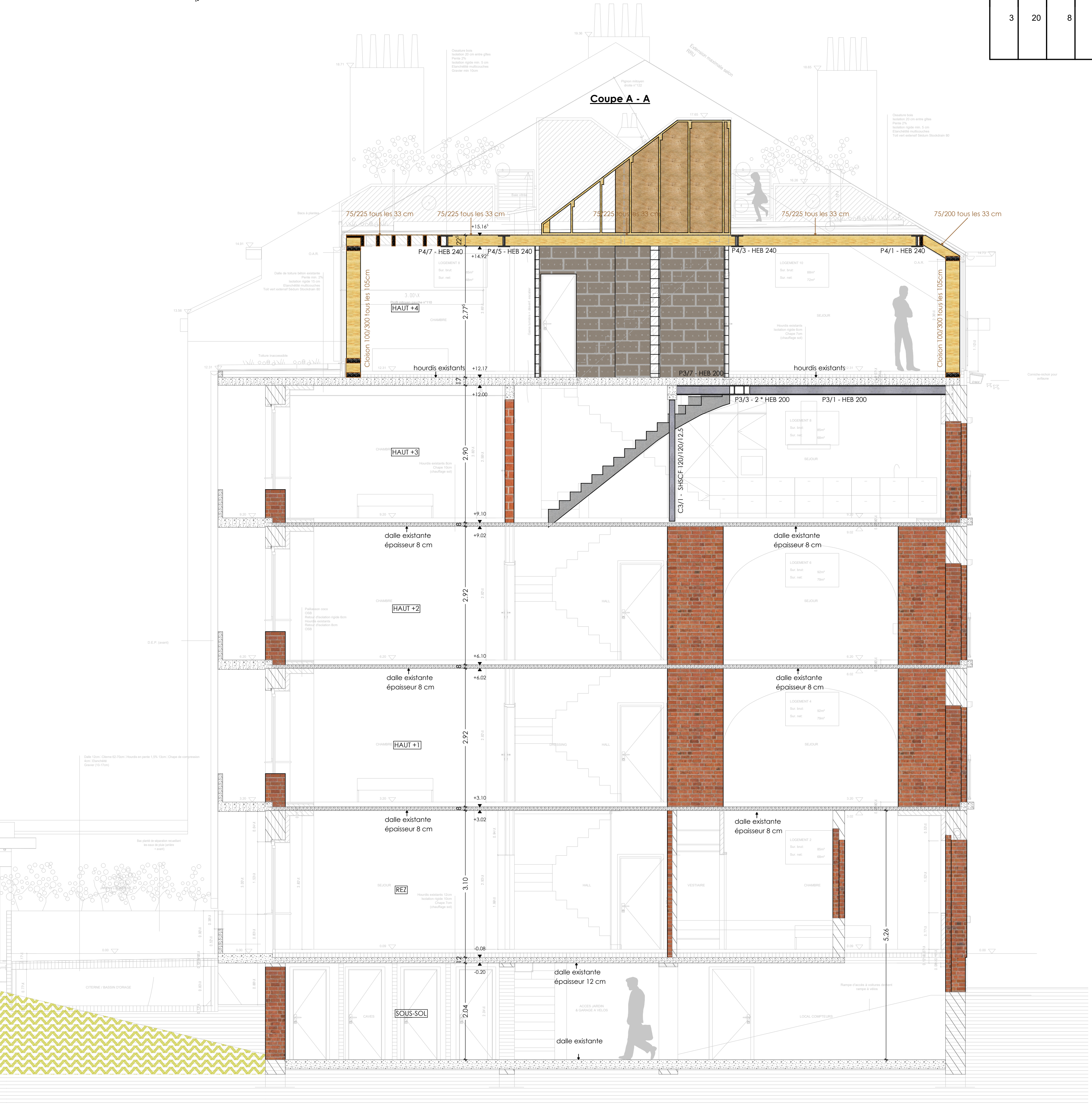
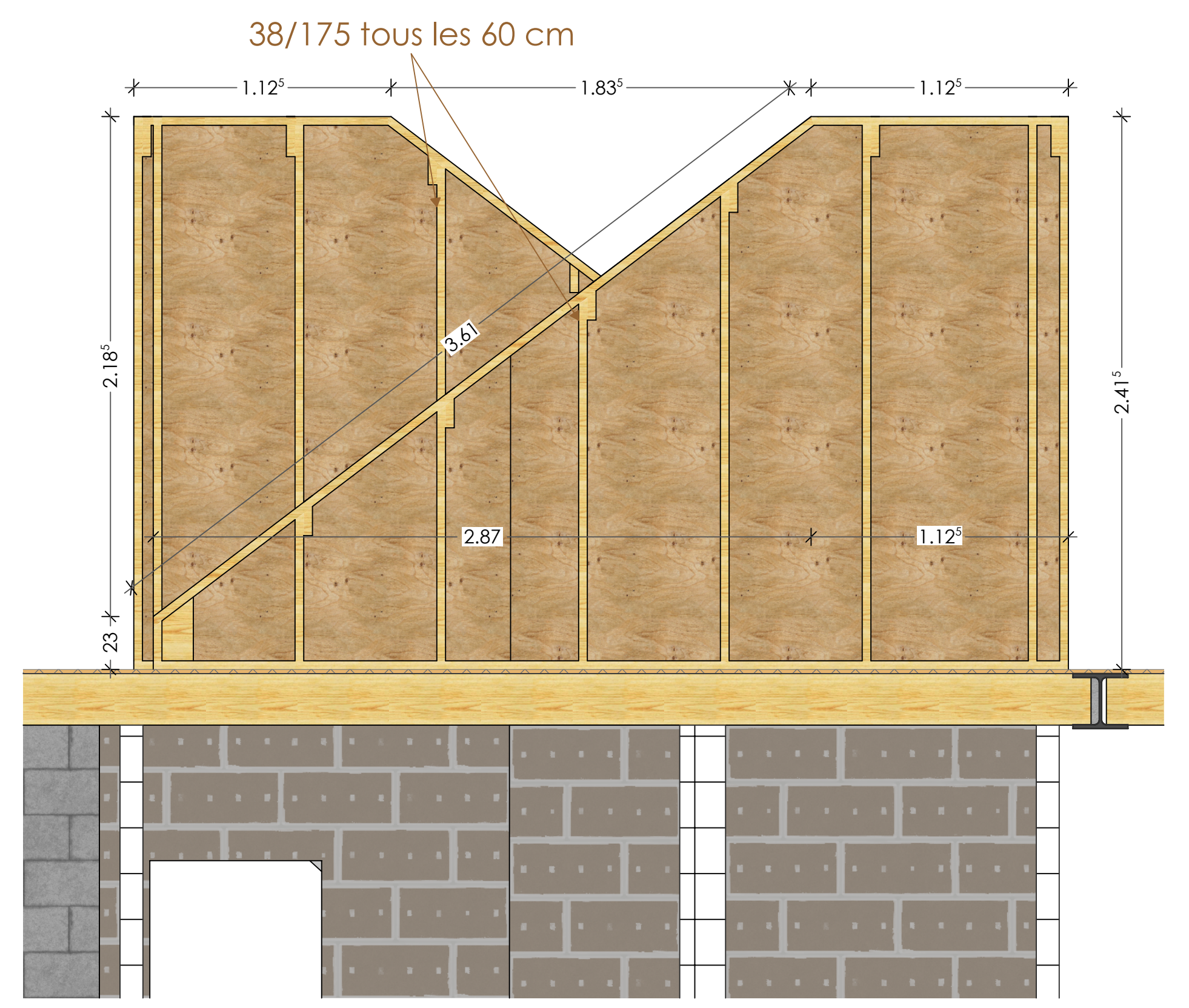


TABLEAU DES SURCHARGES ADMISSIBLES (kN/m²)

	HABITATION	BUREAU	COMMERCE	BALCON
SURCHARGE D'EXPLOITATION	2.00	3.00	5.00	4.00

(Surcharges plaires = Toutes charges à l'exclusion du poids propre des planchers et de leurs tables de compression éventuelles)

DAILES PLAINES HOURDIS - POUTRAINS
 □ épaisseur dalle en cm □ épaisseur hourdis = table de compression en cm
 N.S. = Niveau supérieur dalle (m) N.S.H. = Niveau supérieur hourdis (sur table de compression) (m)

LEGENDE STRUCTURE EXISTANTE
 ■ MACONNERIE EXISTANTE ■ ELEMENT METALLIQUE EXISTANT
 ■ BETON EXISTANT ■ BOIS EXISTANT

CARACTERISTIQUES BETON

ELEMENTS	QUALITE	ENROBAGES "C" SUR ETRIERS-BARRES (mm)			
		INTERIEUR	EXTERIEUR	CONTRE TERRE E2	PARKING E4
POUTRE	C30/37	20	35	40	40
COLONNE / VOILE	C30/37	20	35	40	40
ATTEINTE COLONNE / VOILE	C30/37	20	30	35	40
DALLE ESCALIER RAMPE	C25/30				30
FONDATIONS COFFREES OU SUR BETON MACRE	C25/30				40
FONDATIONS COLLEES CONTRE TERRE	C25/30				70
BETON MACRE	C12/16				
BETON PREFABRIQUE	C45/50				

CARACTERISTIQUES MATERIAUX

ELEMENTS METALLIQUES	Profils métalliques	S235 (Fe 360 B.)
Boulons et tiges d'ancrage	Qualité 8.8	
BOIS	Bois SRN	C24 f _{m,k} = 24N/m² (240Kg/cm²)
	Bois lamellé-collé	GL24 f _{m,k} = 28N/m² (280Kg/cm²)
	Bloc béton	f _{cm} ≥ 15 Mpa Mortier M12
	Bloc béton (type 2)	f _{cm} ≥ 10 Mpa Mortier M12

Quatre résistance requise et conditions d'utilisation suivant normes EN 771-1, EN 771-3, EN 772-1, EN 800-1 et EN 800-3 et 1996-1-1
 f_y min - tension caractéristique = 45% (h=0.55) - 180kg/m³

COTES, DIMENSIONS ET NIVEAUX

Toutes les cotes, dimensions et niveaux seront vérifiés sur place par l'entrepreneur avant commande et exécution. Les cotes avec * sont indicatives.

Indice	Date	Modifications
C	26/05/2023	Plan d'exécution
B	17/03/2023	mais suivant réunion avec l'architecte
A	14/03/2023	Plan de soumission

STABILITE
 TRANSFORMATION ET EXTENSION
 D'UN IMMEUBLE D'HABITATIONS

FORME & STRUCTURE
 LIMAL Chemin du Tyn 31 • 1300 Limal
 WAVRE Rue de Paris 40 • 1300 Wavre

VUES EN PLAN ET SECTIONS
 COUVRANT 4^e & 5^e ETAGE

Ingenieur:	Mr. Philippe de Grasse	Dossier:	1802	Plan:	PLAN 4	Indice:	EXE
	philippe.degrasse@formestructure.be - tel. +32 474 98 52 00						IND C
	EXECUTION	ECH :	1/50 - 1/25				