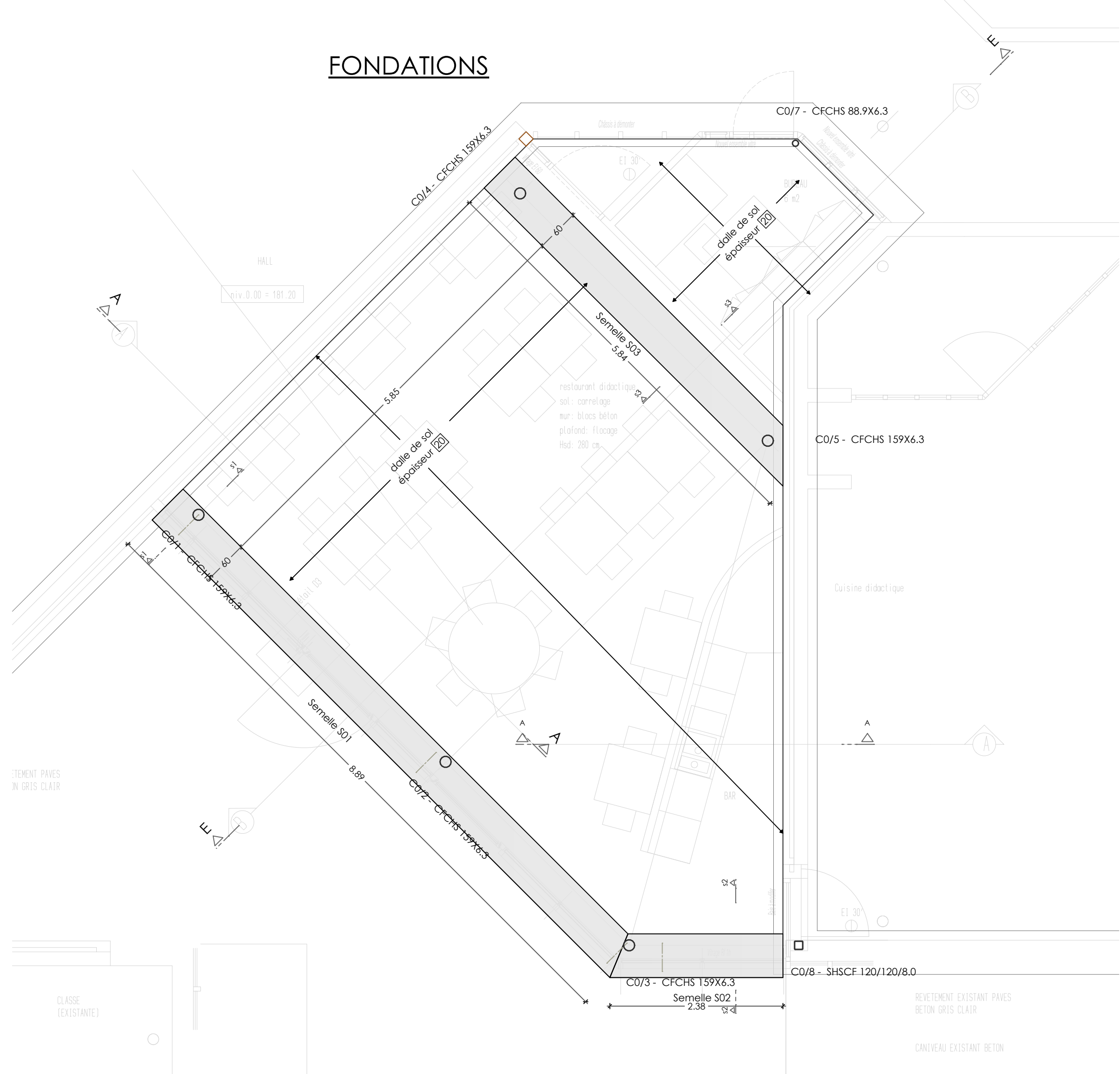
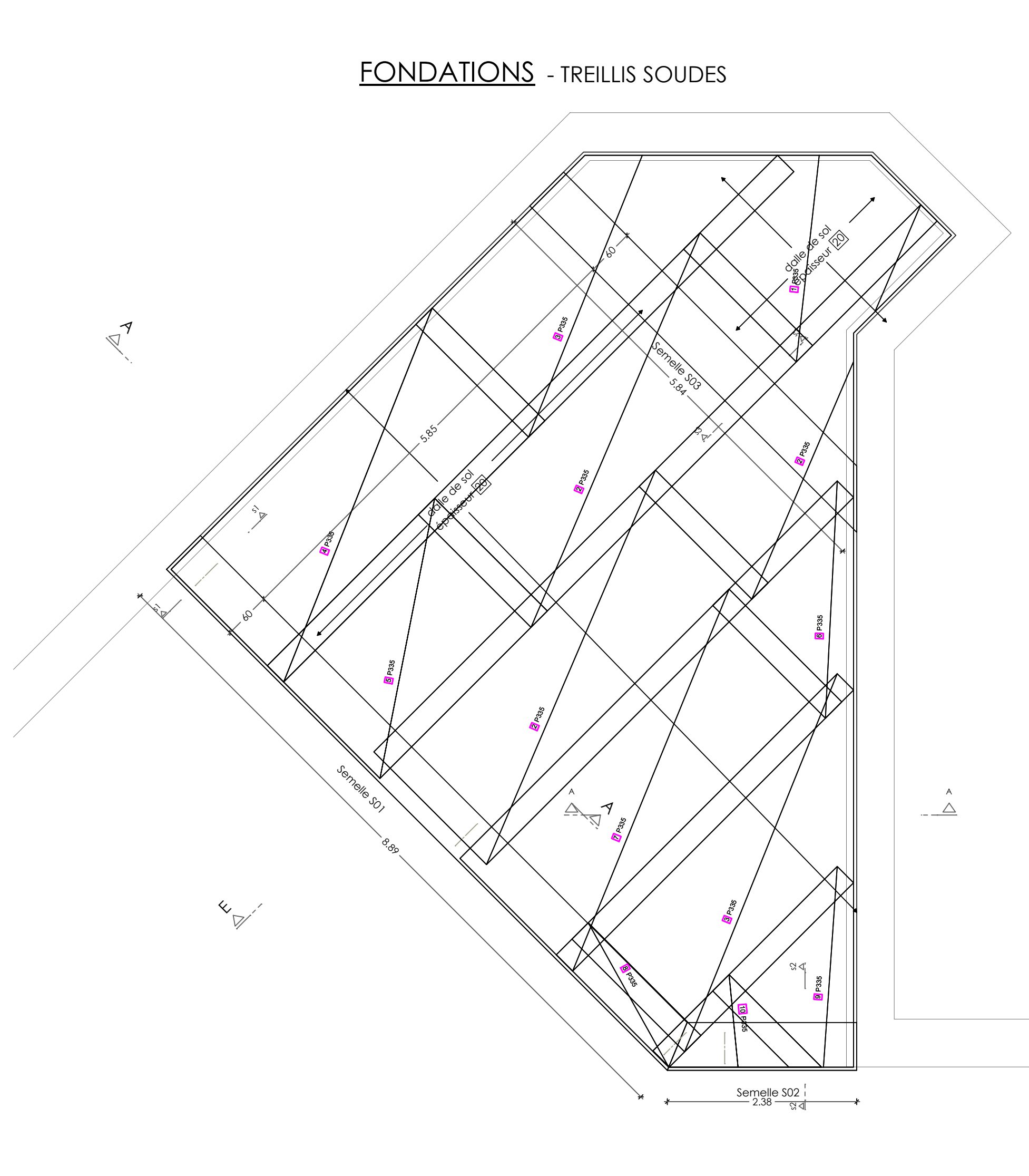


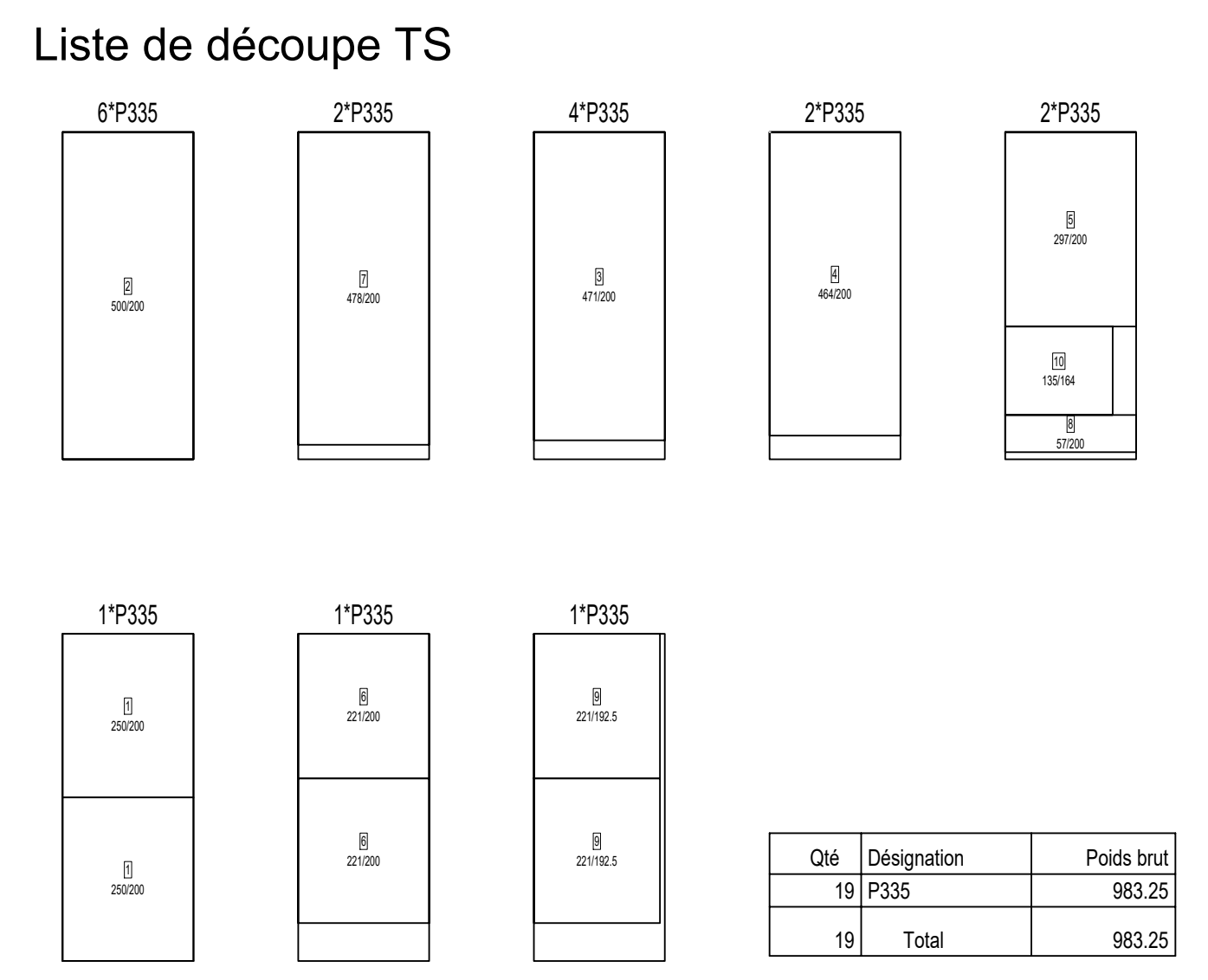
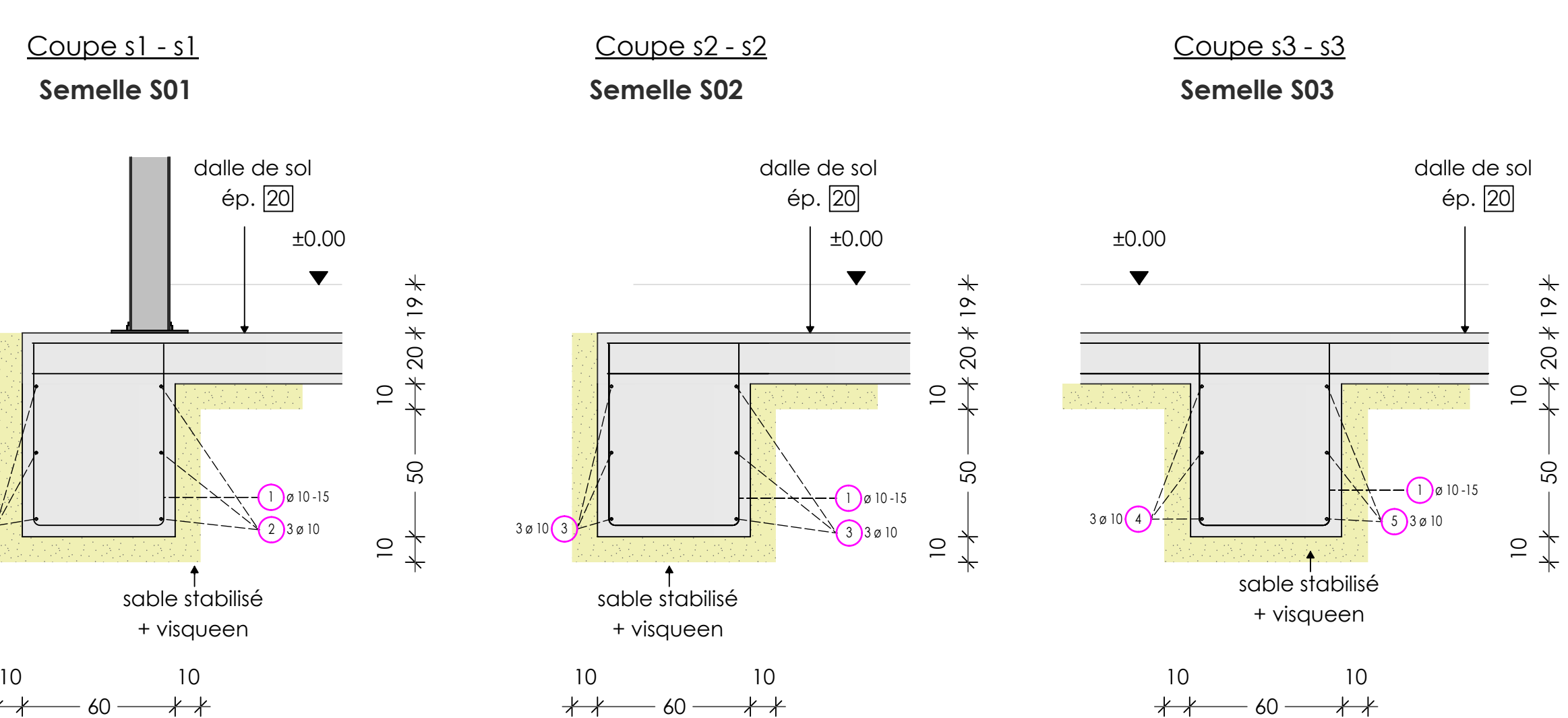
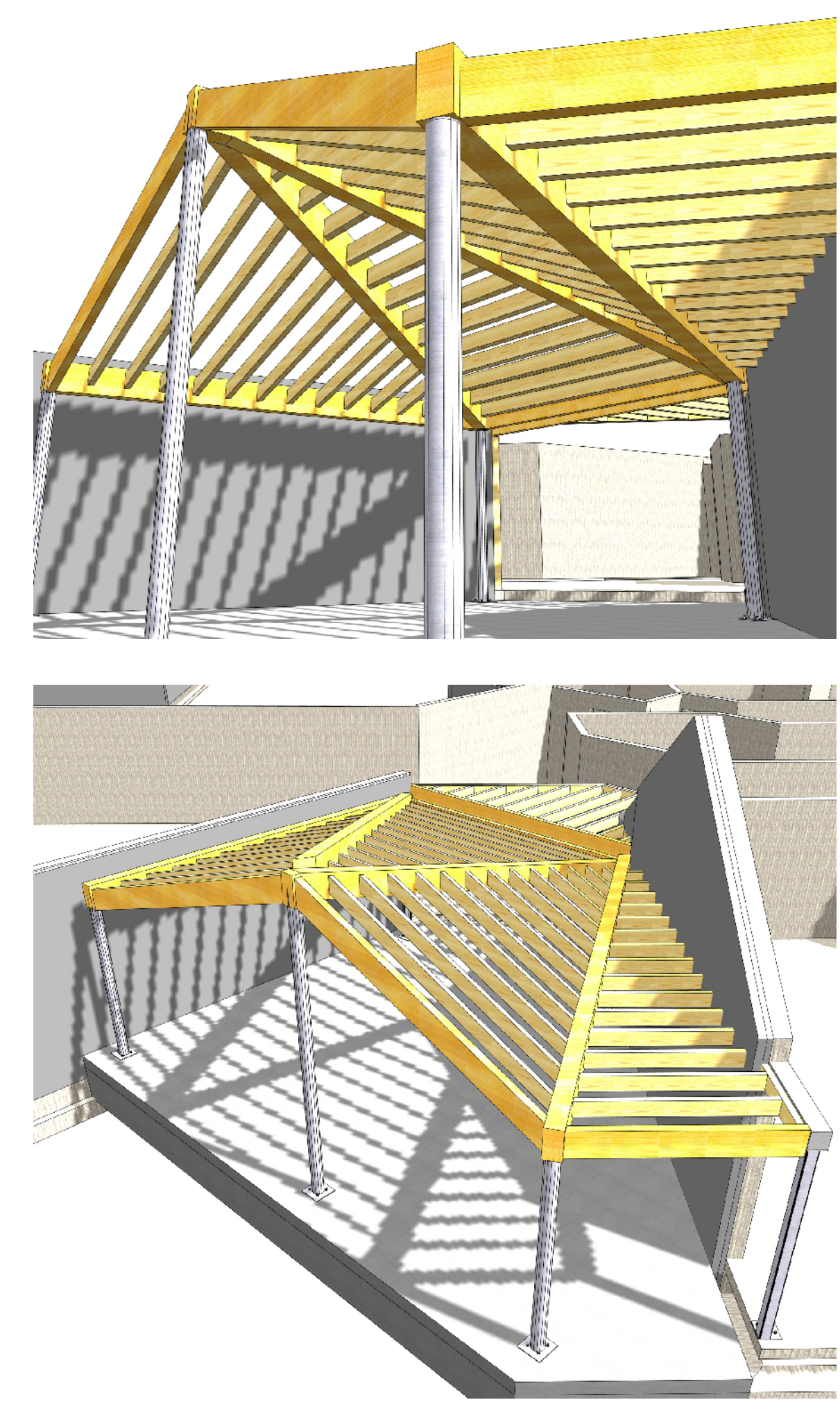
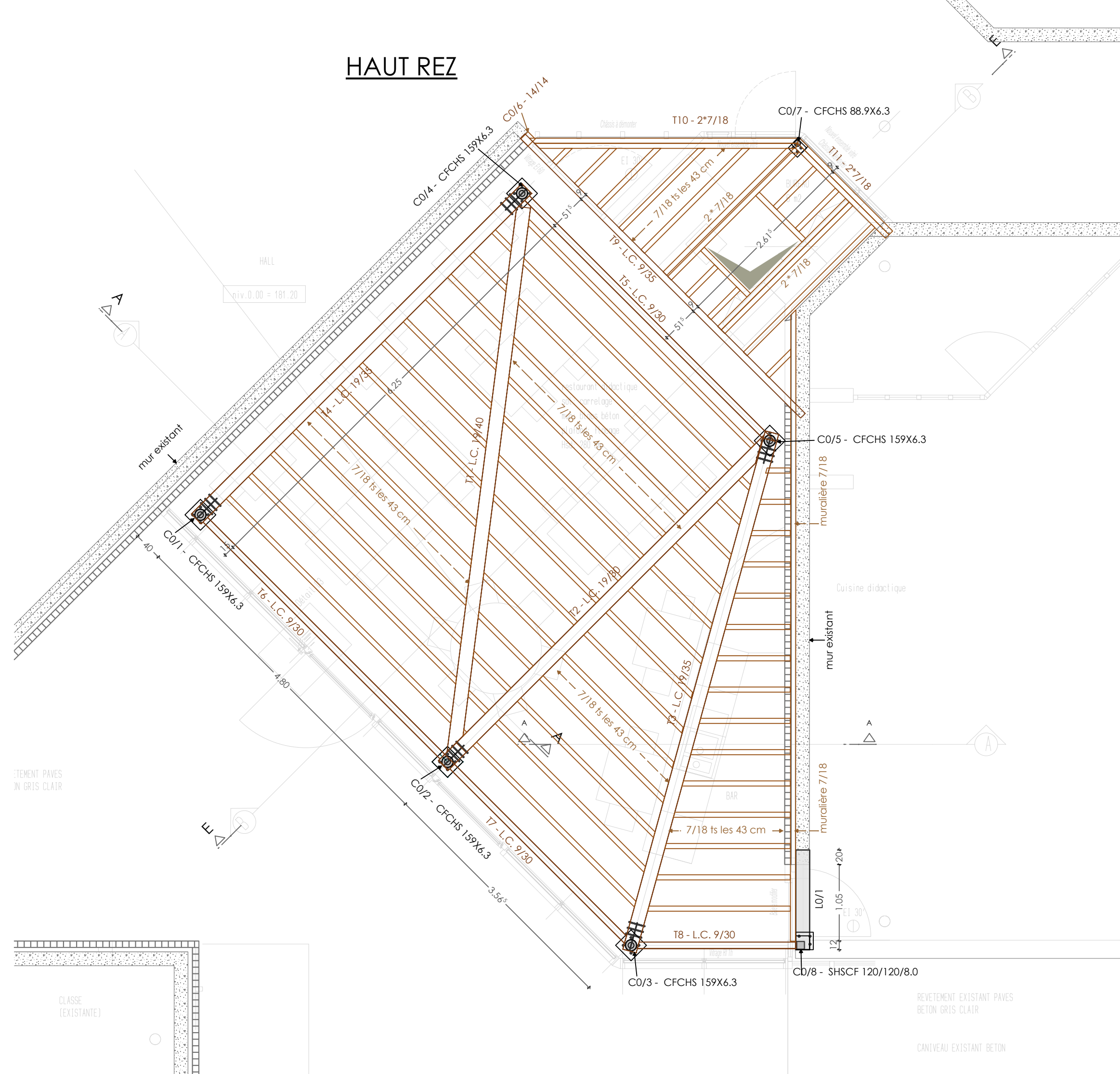
FONDATIONS



FONDATIONS - TREILLIS SOUDES



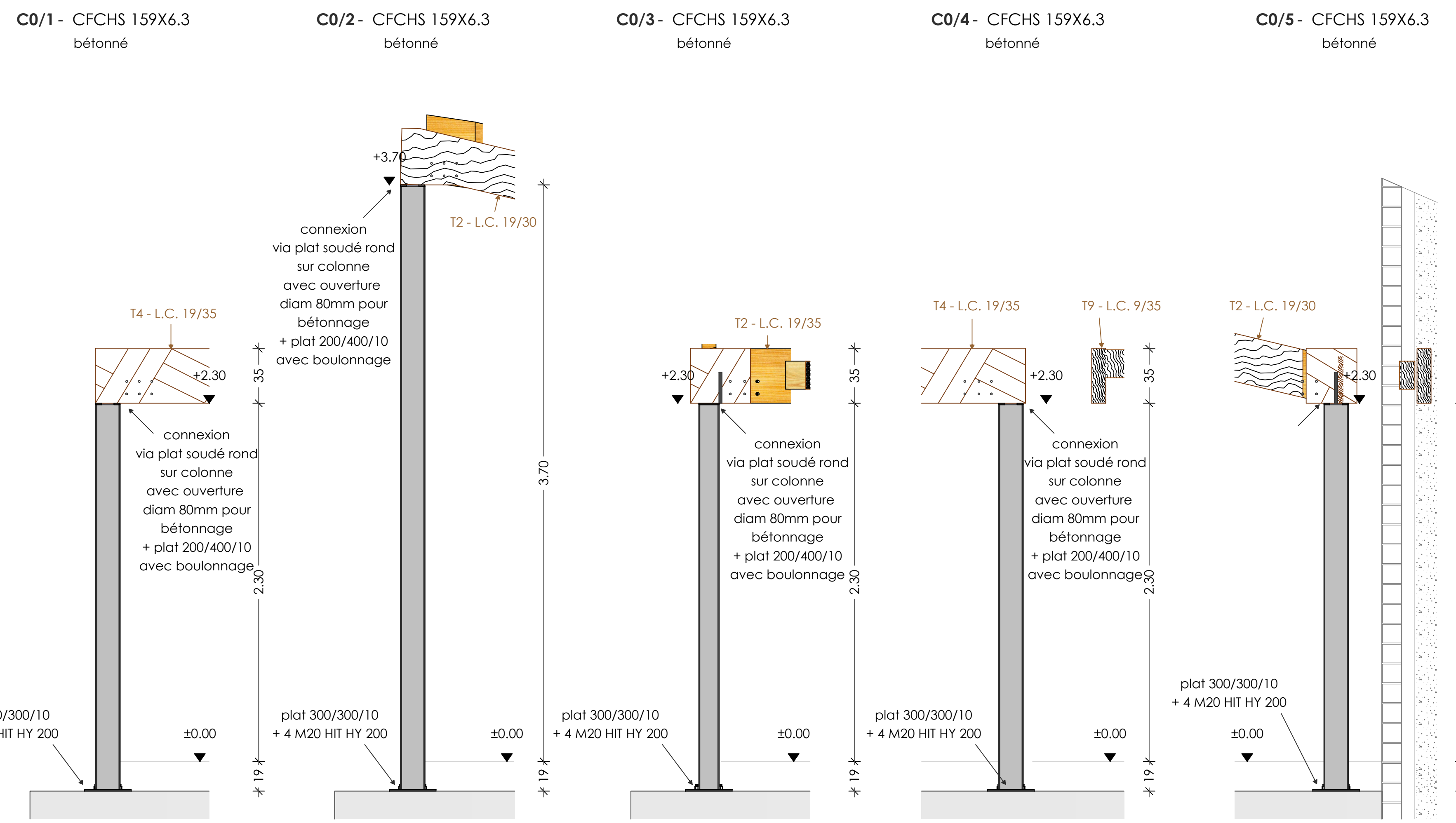
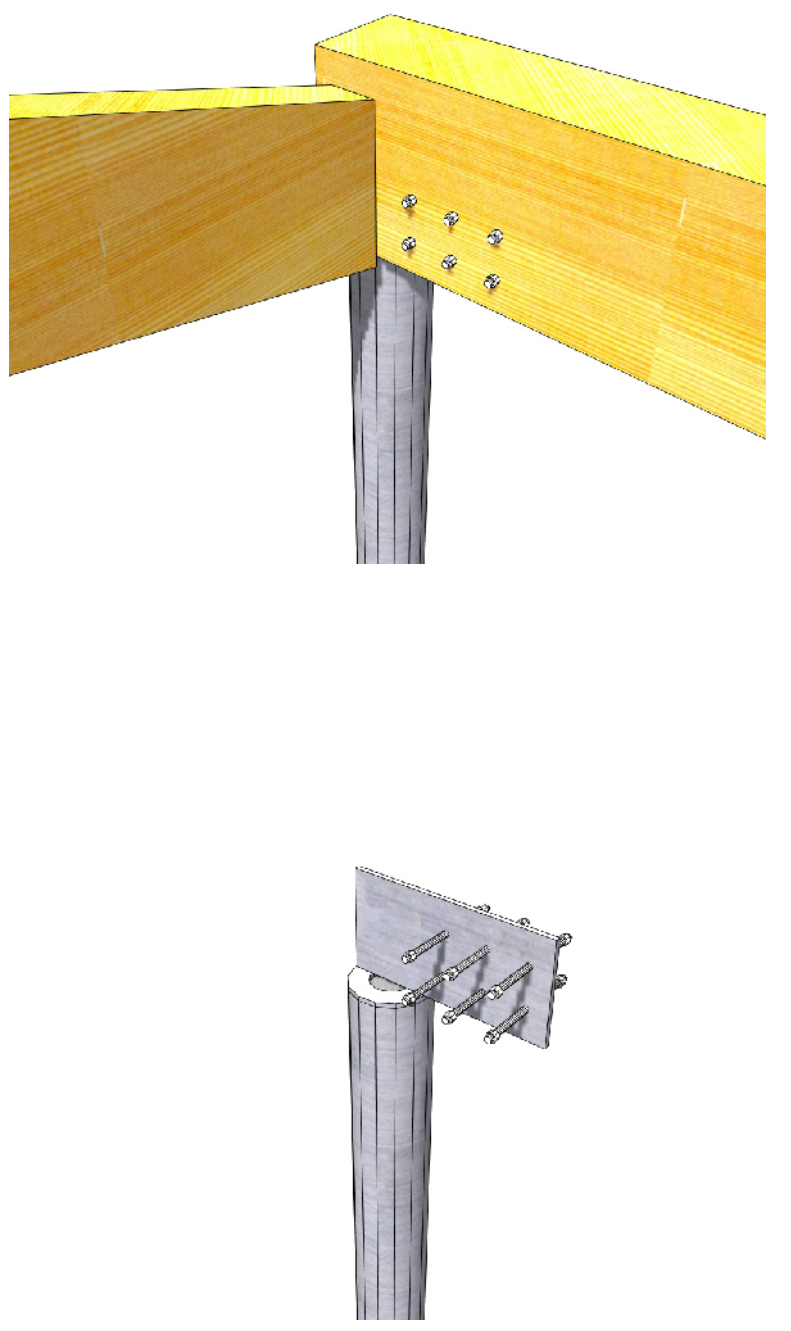
HAUT REZ



Liste barres - façonnage

Pos.	Plaque	a [mm]	Longueur individuelle [m]	Forme de façonnage calculée (non à l'échelle)	Longueur totale [m]	Poids [kg]
1	110	10	1.96	[Diagram]	215.60	133.03
2	6	10	8.87	[Diagram]	53.22	32.84
3	6	10	2.34	[Diagram]	14.04	8.66
4	3	10	5.88	[Diagram]	17.04	10.51
5	3	10	5.19	[Diagram]	15.57	9.61

Tableau des barres : Q16, Désignation, Poids brut



Liste barres - façonnage

Pos.	Plaque	a [mm]	Longueur individuelle [m]	Forme de façonnage calculée (non à l'échelle)	Longueur totale [m]	Poids [kg]
1	9	8	0.79	[Diagram]	7.11	2.81
2	4	10	1.44	[Diagram]	5.76	3.55

Tableau des barres : Masse totale [kg] : 6.38

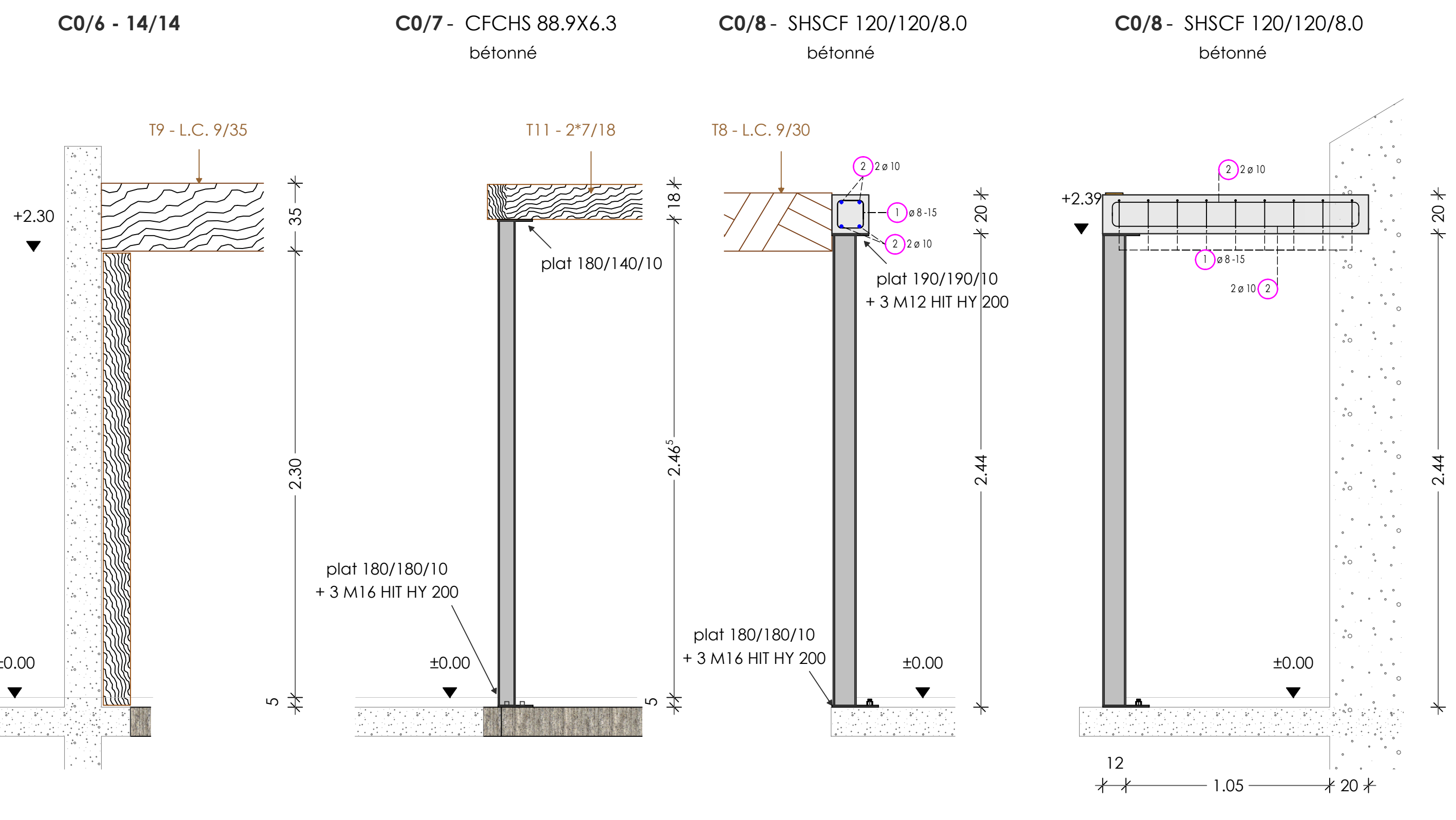


TABLEAU DES SURCHARGES ADMISSIBLES (kN/m²)

	HABITATION	BUREAU	COMMERCE	BALCON
SURCHARGE PERMANENTE	3.00	2.00	2.00	0.50
SURCHARGE D'EXPLOITATION	2.00	3.00	5.00	4.00

DALLES PLEINES / HOURDIS - POUTRAINS

□ = épaisseur dalle en cm / * = épaisseur hourdis + table de compression en cm

N.S. = Niveau supérieur dalle (m) / N.S.H. = Niveau supérieur hourdis (sur table de compression) (m)

LEGENDE STRUCTURE EXISTANTE

MACONNERIE EXISTANTE / BETON EXISTANT / ELEMENT METALLIQUE EXISTANT / BOIS EXISTANT

CARACTERISTIQUES BETON

ELEMENTS	QUALITE	ENROBAGES "c" SUR ETRIERES/BARRES (mm)				
		INTERIEUR	EXTERIEUR	CONTRE ESK	PARKING	ESK
POUTRE	C30/37	20	35	40	40	
COLONNE / VOILE	C30/37	20	35	40	40	
ATTENTE COLONNE / VOILE	C30/37	20	35	40	40	
DALLE / ESCALIER / RAMPE	C30/37	20	30	35	40	30
FONDATIONS COFFREES OU SUR BETON MAIGRE	C25/30				40	
FONDATIONS COLLEES CONTRE TERRE	C25/30				70	
BETON MAIGRE	C12/16					
BETON PREFABRIQUE	CA20/20					

CARACTERISTIQUES MATERIAUX

ELEMENTS	PROFILES METALLIQUES	S235 (Fe 360 B)
METALLIQUES	Boulons et liges d'ancrage	Qualité 8.8
BOIS	Bois SRN	C24 f _{m,k} = 24N/mm² (240Kg/cm²)
	Bois lamellé-collé	GL28 f _{m,k} = 28N/mm² (280Kg/cm²)
	Bloc béton	f _{cm} ≥ 15 Mpa Mortier M12
	Bloc béton (type 2)	f _{cm} ≥ 10 Mpa Mortier M12

COTES, DIMENSIONS ET NIVEAUX

Toutes les cotes, dimensions et niveaux seront vérifiés sur place par l'entrepreneur avant commande et exécution. Les cotes avec * sont indicatives.

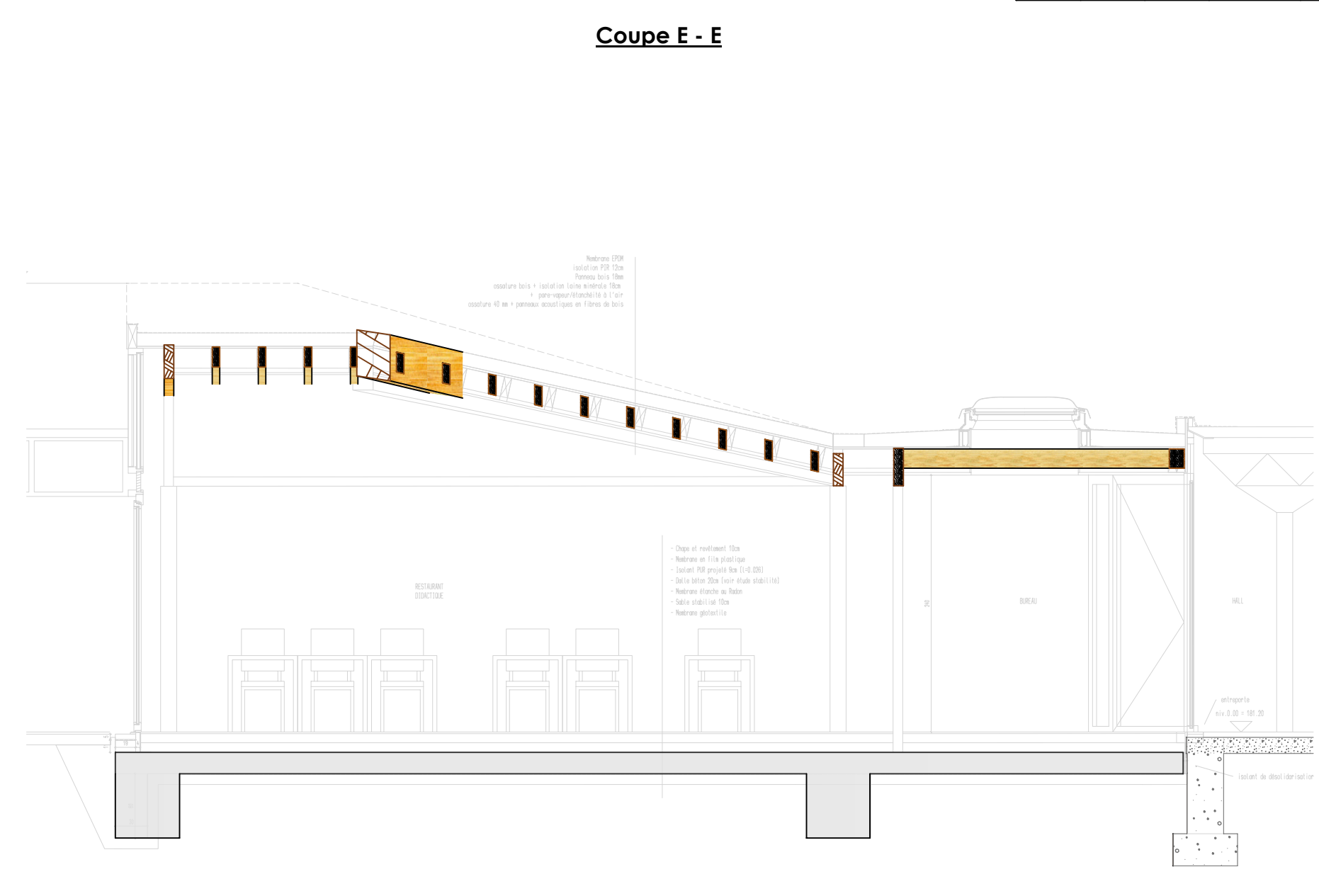
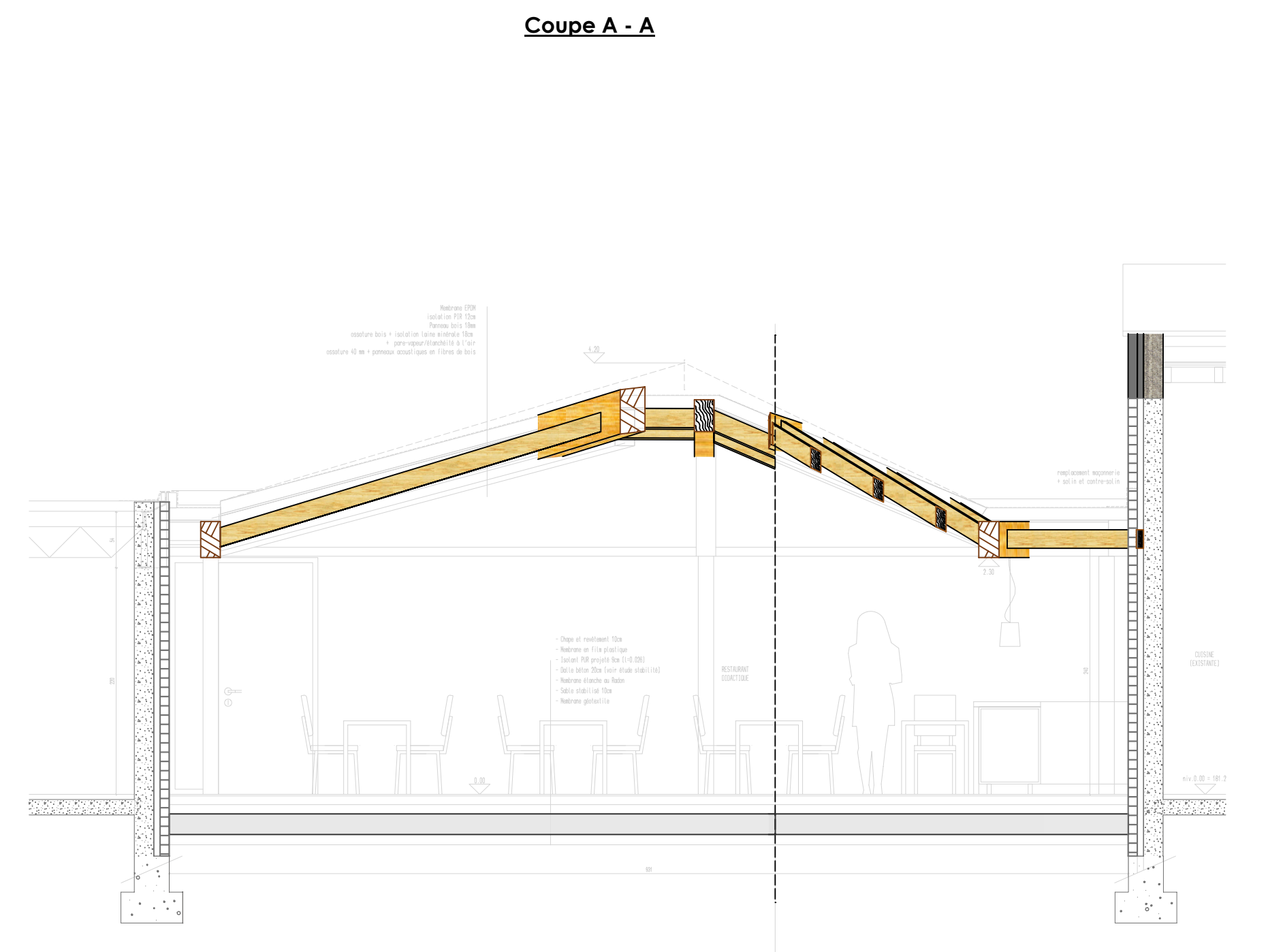


Tableau de suivi de projet : B, A, Indice, Date, Modifications

Projet : STABILITE CONSTRUCTION DE 4 CLASSES + RESTAURANT

FORME & STRUCTURE

LIMAL : Chemin du Tey n° 31 à 1300 Limal

WAVRE : Rue de l'Église n° 43 à 1300 Wavre

Titre plan : VUES EN PLAN ET SECTIONS RESTAURANT

Ingénieur : Ir. Philippe de Grasse

Dossier : 1325

Plan : PLAN 5

Indice : EXE IND B

EXECUTION : ECH : 1/50 - 1/20