

Coupe 2 - 2
P3/7 - IPE 550

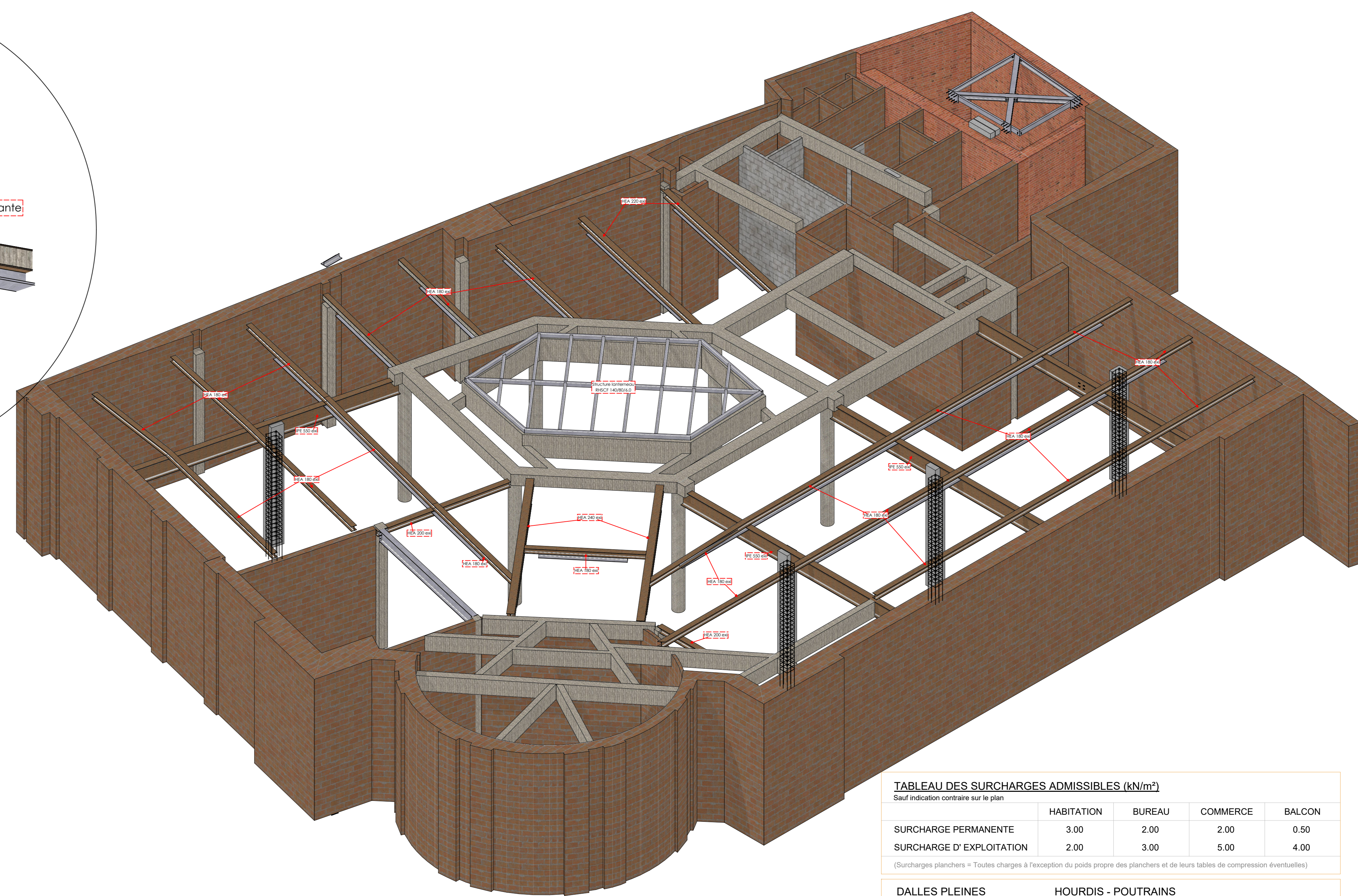
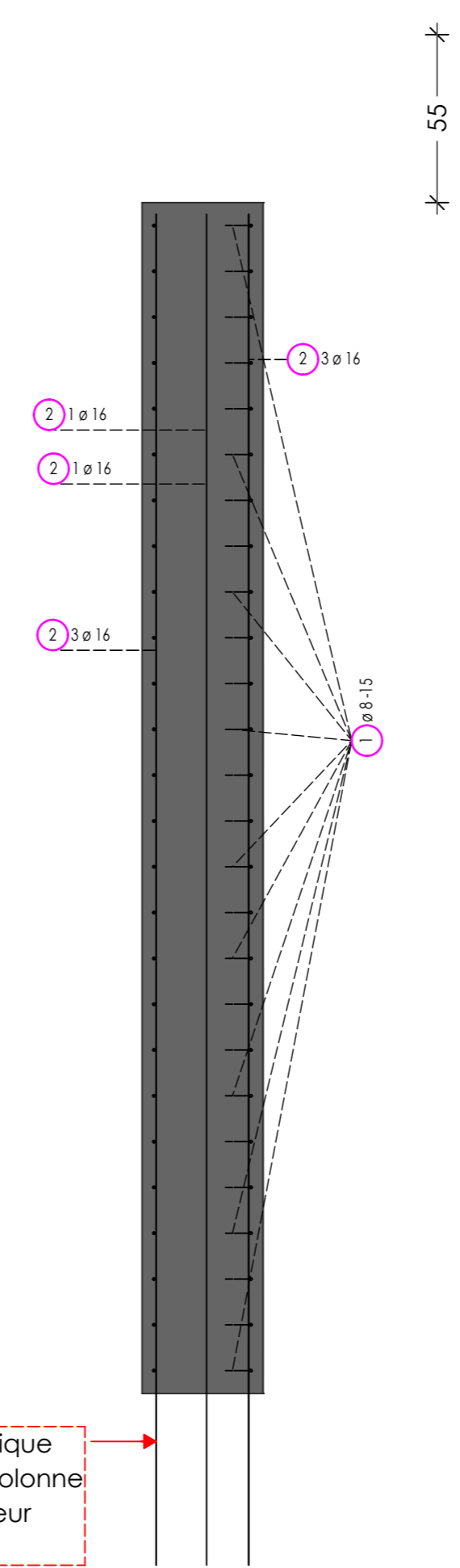


TABLEAU DES SURCHARGES ADMISSIBLES (kN/m²)

Surf indication continue sur le plan

	HABITATION	BUREAU	COMMERCE	BALCON
SURCHARGE PERMANENTE	3.00	2.00	2.00	0.50
SURCHARGE D'EXPLOITATION	2.00	3.00	5.00	4.00

(Surcharges planchers = Toutes charges à l'exception du poids propre des planchers et de leurs tables de compression éventuelles)

DALLES PLEINES **HOURDIS - POUTRAINS**

□ = épaisseur dalle en cm * = épaisseur hourdis + table de compression en cm

N.S. = Niveau supérieur dalle (m) N.S.H. = Niveau supérieur hourdis (sur table de compression) (m)

LEGENDE STRUCTURE EXISTANTE

MACONNERIE EXISTANTE ELEMENT METALLIQUE EXISTANT

BETON EXISTANT BOIS EXISTANT

CARACTERISTIQUES BETON

Surf indication continue sur le plan

ELEMENTS	QUALITE	ENROBAGES "r" SUR ETIERS(S)BARES (mm)			
		INTERIEUR	EXTERIEUR	CONTRE TERRE E2	PARKING E4
POUIRE	C30/37	20	25	40	40
COLONNE / VOILE	C30/37	20	35	40	40
ATTENTE COLONNE / VOILE	C30/37	20	30	35	40
DALLE / ESCALIER / RAMPE	C20/25	20	20	30	30
FONDATIONS COFFRES OU SUR BETON MANGRE	C20/25	40	40	40	40
FONDATIONS COLLES CONTRE TERRE	C20/25	40	40	40	40
BETON MANGRE	C16/16	40	40	40	40
BETON PREFABRIQUE	C40/50	40	40	40	40

CARACTERISTIQUES MATERIAUX

Surf indication continue sur le plan

ELEMENTS	PROFILES METALLIQUES	S235 (Fe 360 B)
ELEMENTS METALLIQUES	Boulons et tiges d'ancrage	Qualité 8.8
BOIS	Bois SSN	C24 f _{yk} = 24N/mm² (240kg/cm²)
	Bois lamellé-collé	CL20 f _{yk} = 20N/mm² (200kg/cm²)
	Bloc béton	f _{cm} ≥ 15 Mpa Mortier M12
	Bloc béton (type 2)	f _{cm} ≥ 10 Mpa Mortier M12
MACONNERIES	Qualité, résistance requise et conditions d'utilisations suivant normes EN 771-1, EN 771-3, EN 772-1, EN 998-1 & EN 998-4:1999-11	
POKANTIES	% vide = masse volumique < 45% (n/0.55) - 1900kg/m³	

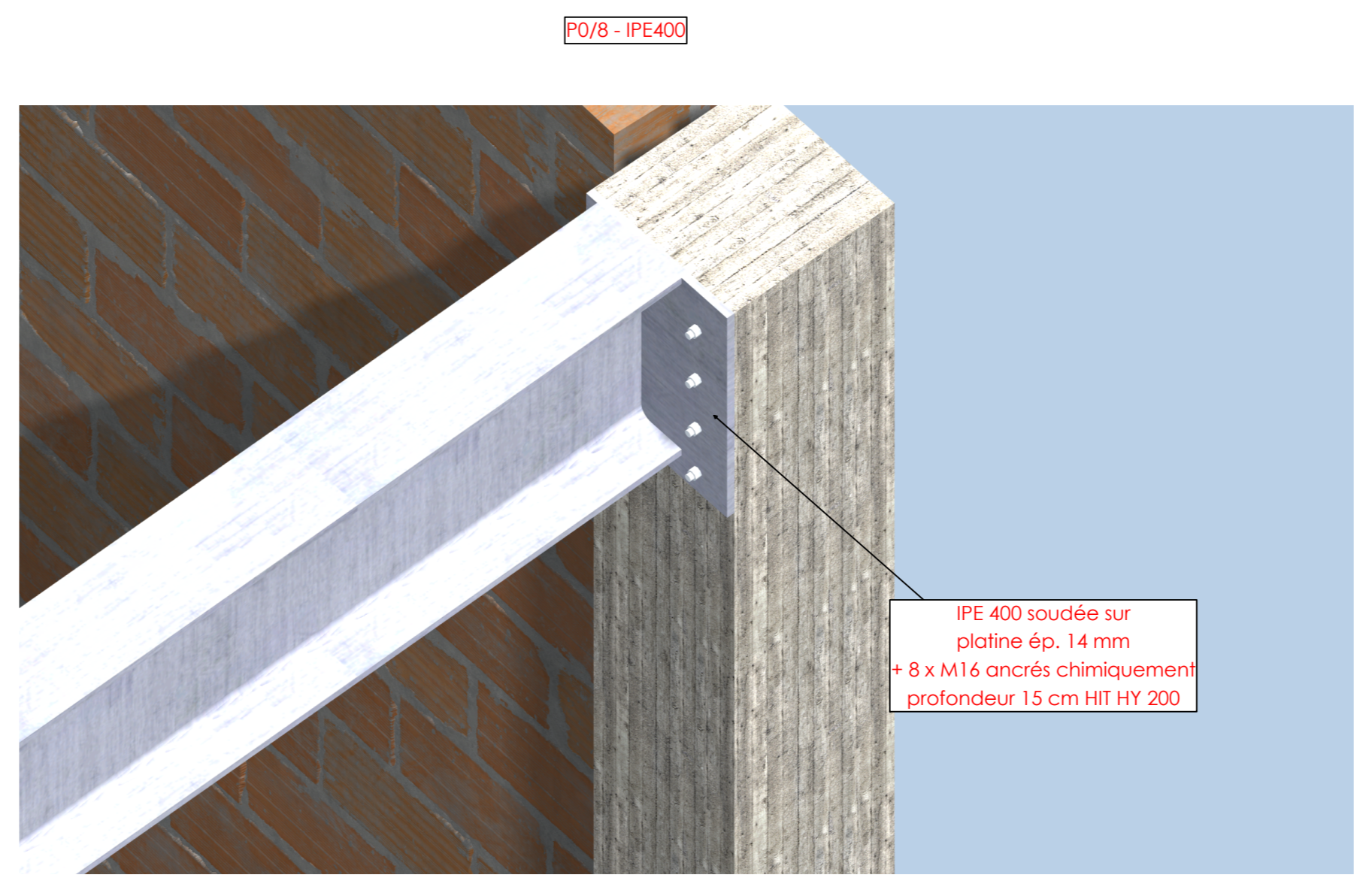
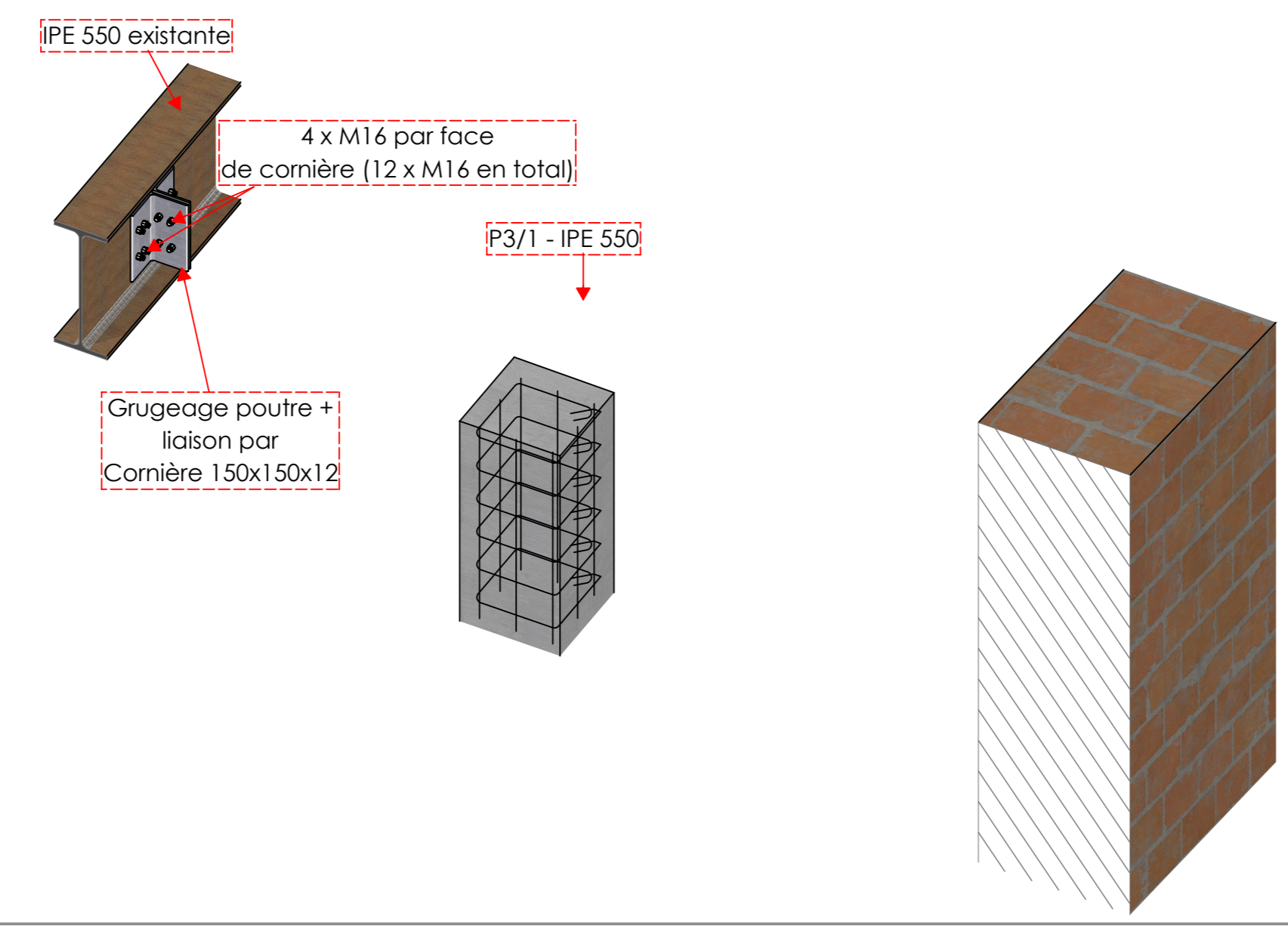
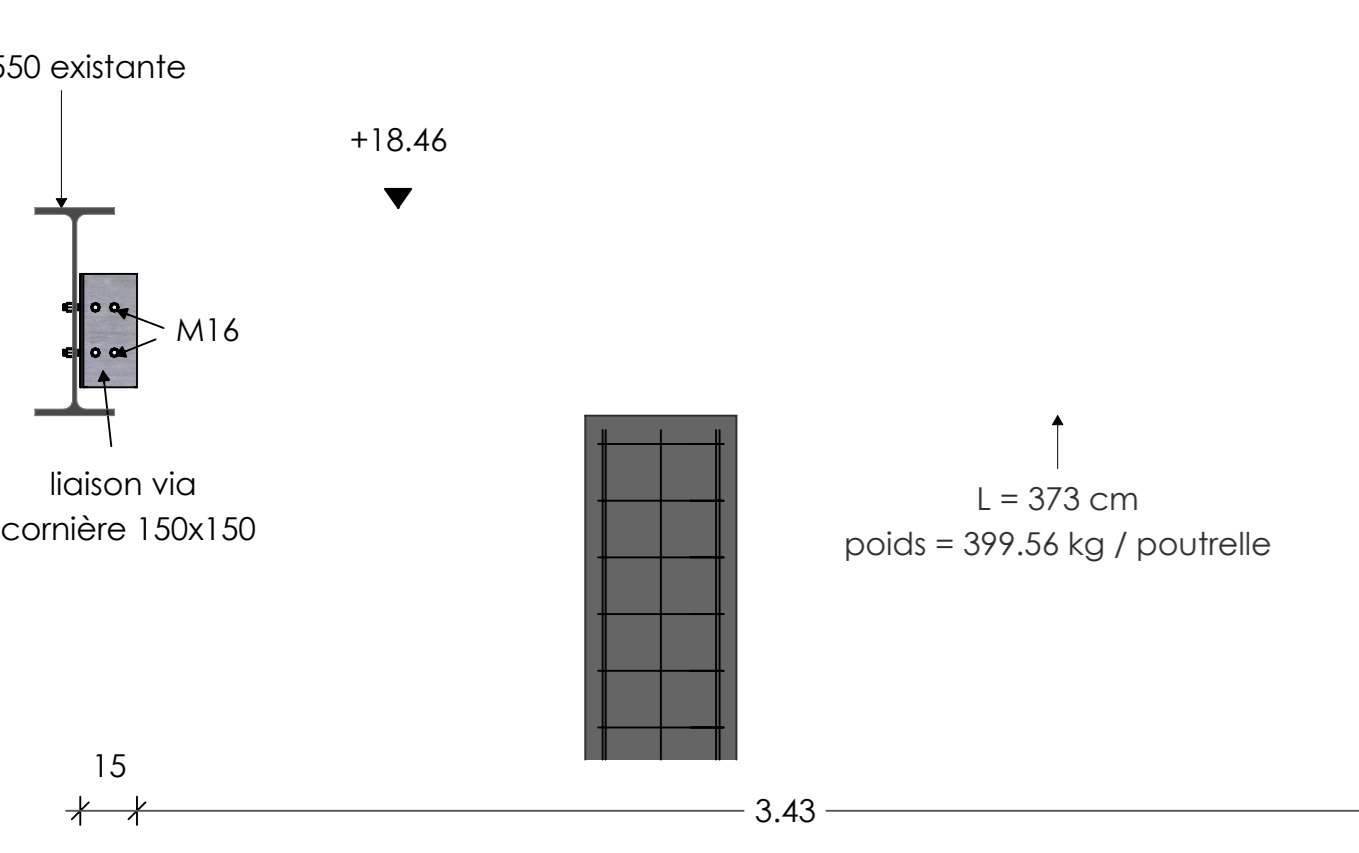
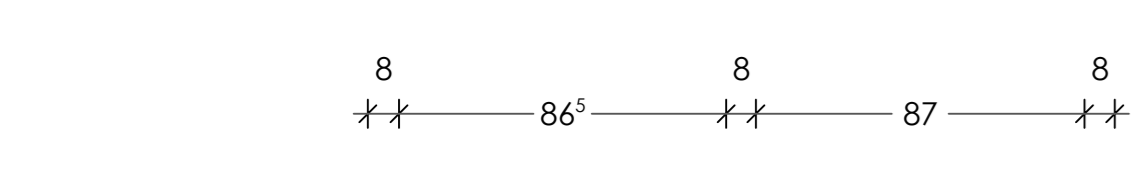
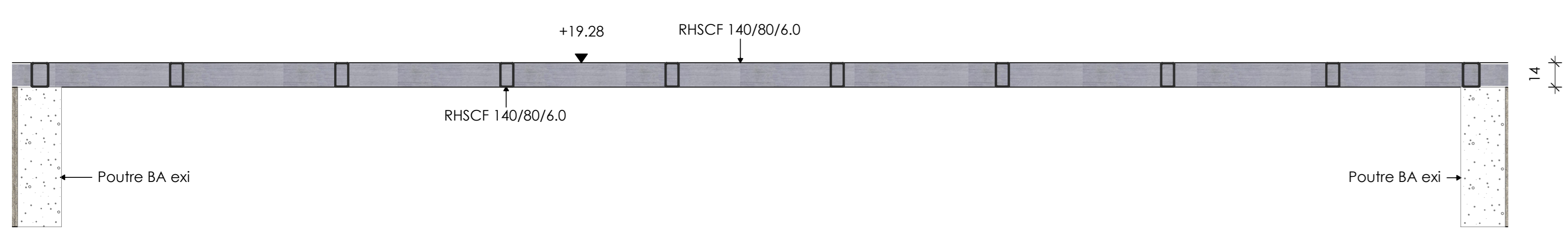
COTES, DIMENSIONS ET NIVEAUX

Toutes les cotes, dimensions et niveaux seront vérifiés sur place par l'entrepreneur avant commande et exécution. Les cotes avec * sont indicatives.

Liste barres - façonnage

Pos.	Pièce	a [mm]	Longueur individuelle [m]	Forme de façonnage calculée (non à l'échelle)	Longueur totale [m]	Poids [kg]
1	78	0	1.57		122.46	48.37
2	32	16	4.44		142.08	224.20
9	26	0	1.77		46.02	18.18

Masse totale [kg]: 290.75



Créer et évaluer le bureau/Forme & Structure. Toute reproduction ou communication à des fins non autorisées est interdite.

Indice	Date	Modifications
D	07/12/2021	Modification POB devant escalier monumental
C	03/12/2021	Ajust de détails et ferrailage des colonnes
B	16/10/2021	Plan d'exécution
A	09/07/2021	Plan de soumission

Projet: **STABILITE CONSTRUCTION D'UN ETAGE + PUIT DE LUMIERE**

FORME & STRUCTURE

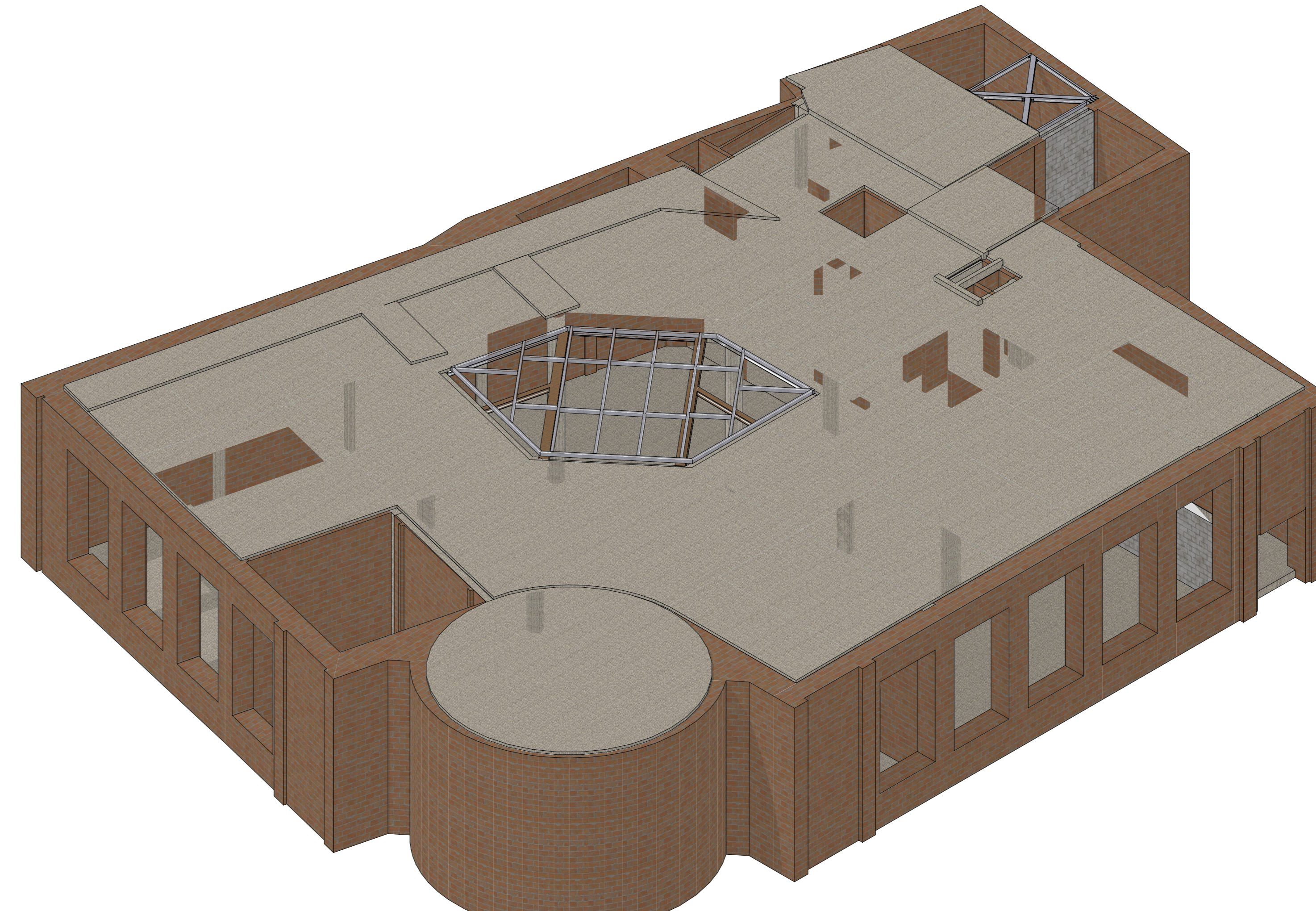
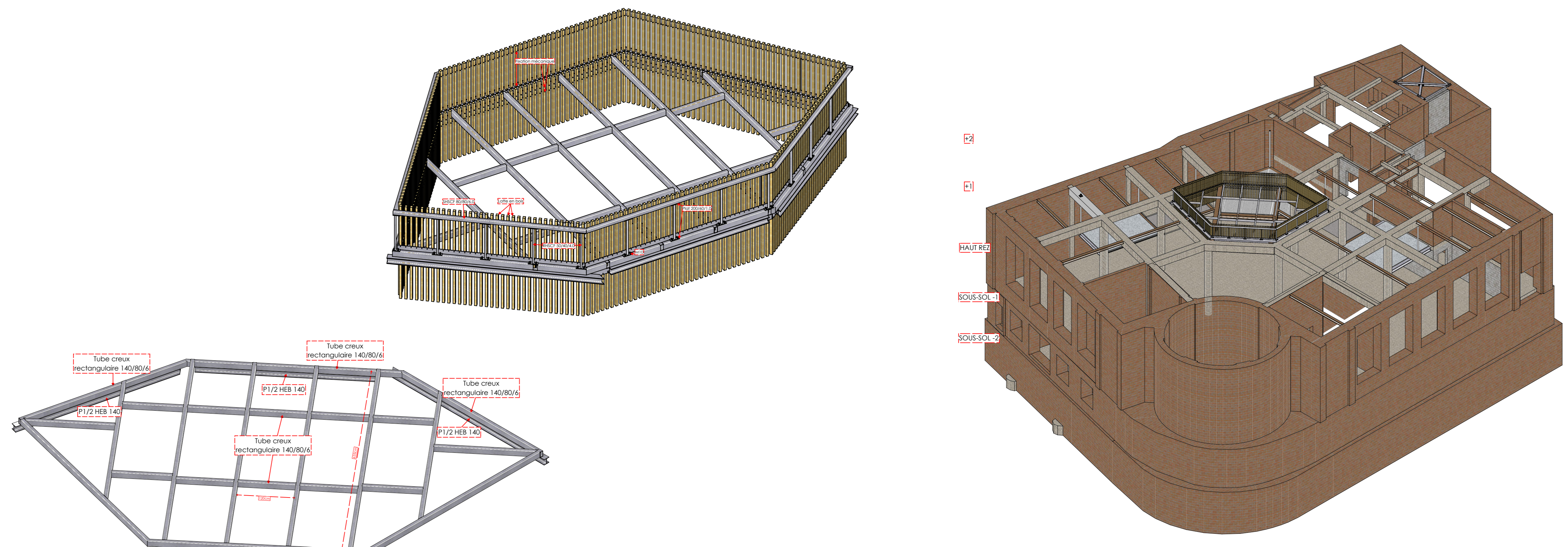
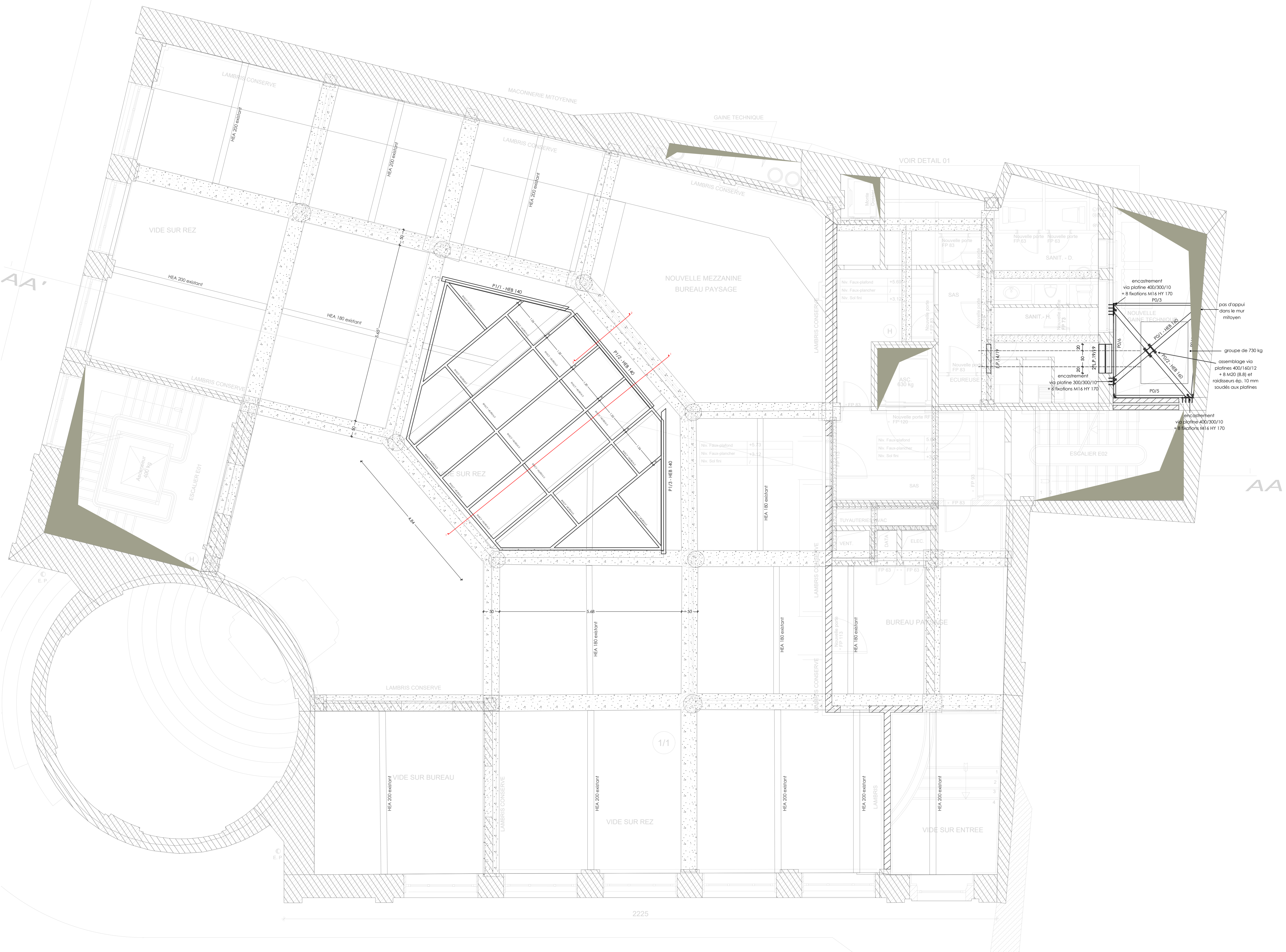
LIMAL: Chemin du Try n° 31 à 1300 Limal
WAVRE: Rue du Port du Christ n° 43 à 1300 Wavre

Titre plan: **VUES EN PLAN ET SECTIONS HAUT +3**

Ingenieur: Ir. Ruben Simonart
ruben.simonart@formestructure.be - tel: +32 495 54 42 49

EXECUTION ECH: 1/50 - 1/20

Dossier: 1311 Plan: PLAN 6 Indice: EXE IND D



TABEAU DES SURCHARGES ADMISSIBLES (kN/m²)
 Sur indication contraire sur le plan

	HABITATION	BUREAU	COMMERCE	BALCON
SURCHARGE PERMANENTE	3.00	2.00	2.00	0.50
SURCHARGE D'EXPLOITATION	2.00	3.00	5.00	4.00

(Surcharges planchers = Toutes charges à l'exception du poids propre des planchers et de leurs tables de compression éventuelles)

DALLES PLEINES **HOURDIS - POUTRAINS**

□ = épaisseur dalle en cm * = épaisseur hourdis = table de compression en cm

N.S. = Niveau supérieur dalle (m) N.S.H. = Niveau supérieur hourdis (sur table de compression) (m)

LEGENDE STRUCTURE EXISTANTE

▨ MACONNERIE EXISTANTE ▨ ELEMENT METALLIQUE EXISTANT

▨ BETON EXISTANT ▨ BOIS EXISTANT

CARACTERISTIQUES BETON
 Sur indication contraire sur le plan

ELEMENTS	QUALITE	ENROBAGES "r" SUR ETREUSSES/BARES (mm)			
		INTERIEUR	EXTERIEUR	CONTRE TERRE E2	PARKING E4
POUIRE	C30/37	20	25	40	40
COLONNE / VOILE	C30/37	20	35	40	40
ATTENTE COLONNE / VOILE					
DALLE / ESCALIER / RAMPE	C30/37	20	30	35	40
FONDATIONS COFFRES OU SUR BETON MAIGRE	C25/30				40
FONDATIONS COLLES CONTRE TERRE	C25/30				70
BETON MAIGRE	C10/16				
BETON PREFABRIQUE	C40/50				

CARACTERISTIQUES MATERIAUX
 Sur indication contraire sur le plan

ELEMENTS METALLIQUES	Profils métalliques	S235 (Fe 360 B)
Blocs SIPR	Boulons et tiges d'ancrage	Qualité 8.8
BOIS	Bloc SIPR	C24 f _{yk} = 24N/m² (240kg/cm²)
	Bloc lamellé-collé	CL20 f _{yk} = 20N/m² (200kg/cm²)
	Bloc béton	f _{cm} ≥ 15 Mpa Mortier M12
	Bloc béton (type 2)	f _{cm} ≥ 10 Mpa Mortier M12
MACONNERIES PORTANTES	Qualité, résistance requise et conditions d'utilisations suivant normes EN 771-1, EN 771-3, EN 772-1, EN 990-1 & EN 990-2	
	% vide - masse volumique < 45% (n/0.55) - 1900kg/m³	

COTES, DIMENSIONS ET NIVEAUX
 Toutes les cotes, dimensions et niveaux seront vérifiés sur place par l'entrepreneur avant commande et exécution. Les cotes avec * sont indicatives.

Indice	Date	Modifications
B	17/10/2021	Plan d'exécution
A	06/07/2021	Plan de soumission

Projet: **STABILITE CONSTRUCTION D'UN ETAGE + PUIT DE LUMIERE**

FORME & STRUCTURE

LIMAL **WAVRE**

Chemin du Tré 31 & 1300 Limal Rue du Port du Christ n°43 & 1300 Wavre

www.formestructure.be www.formestructure.be

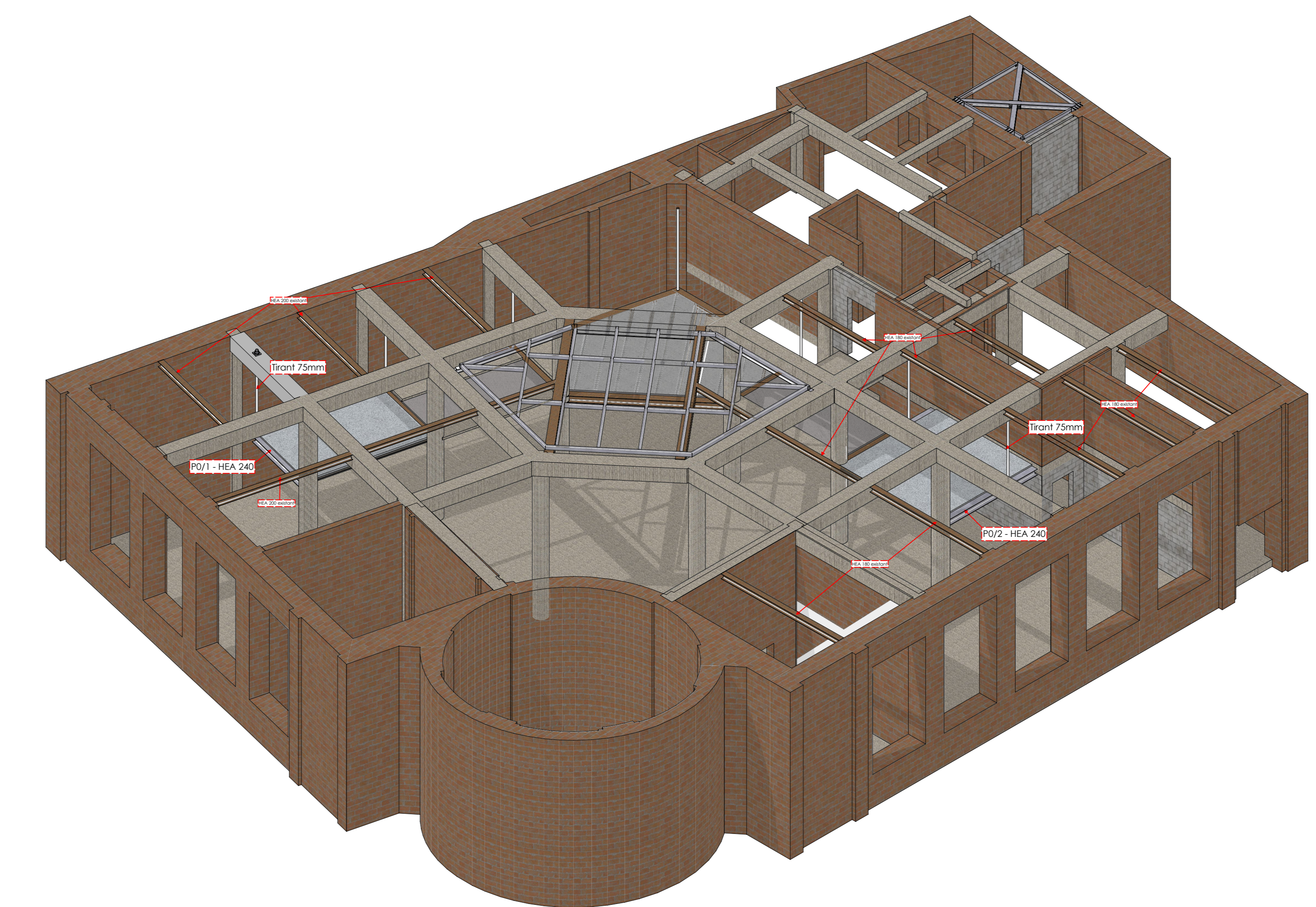
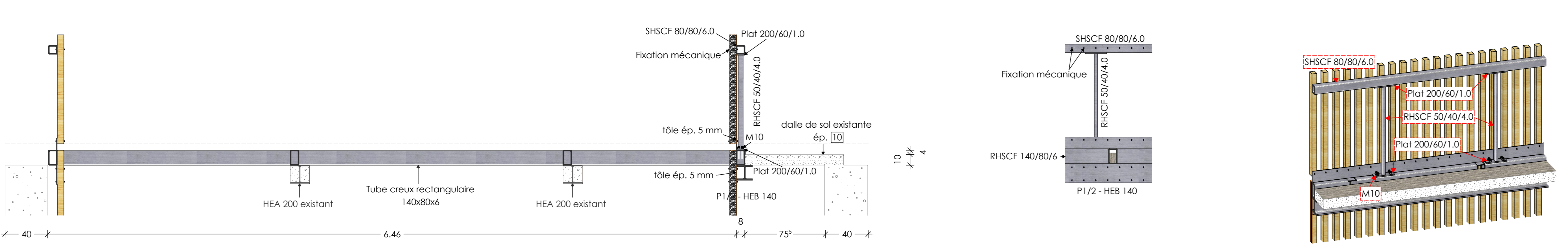
info@formestructure.be info@formestructure.be

Titre plan : **VUES EN PLAN ET SECTIONS HAUT-REZ**

Ingenieur:	Ir. Ruben Simonart	Dossier:	1311	Plan:	PLAN 2	Indice:	EXE
	ruben.simonart@formestructure.be - tél. +32 495 54 42 49						IND B
EXECUTION	ECH : 1/50 - 1/20						

1/1

Coupe 1-1



Niveau à confirmer