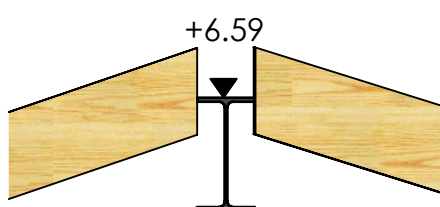
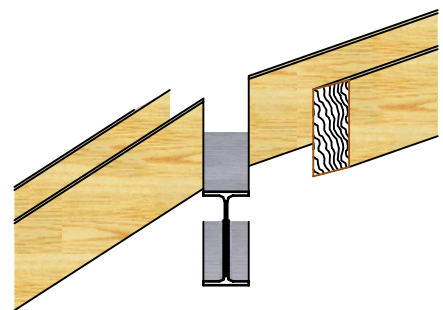


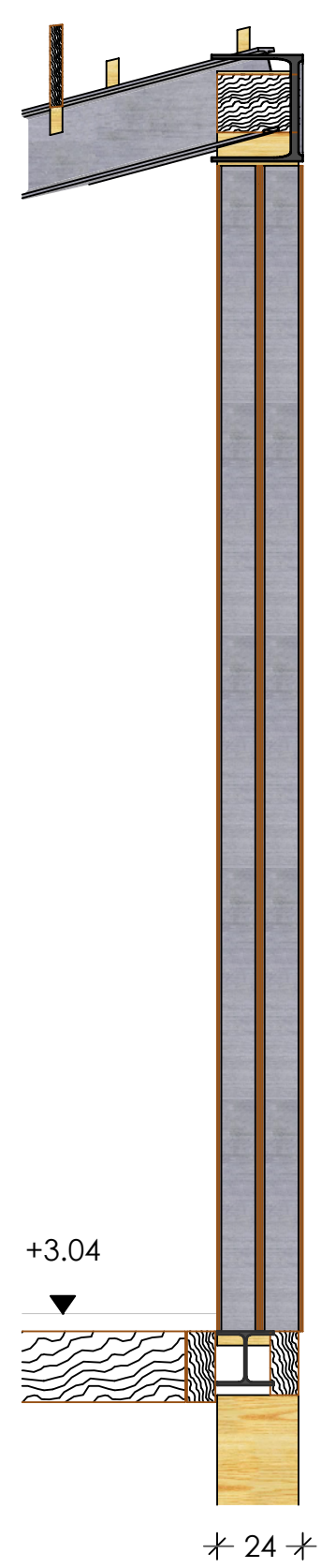
Coupe t1 - t1  
T1 - IPE 300



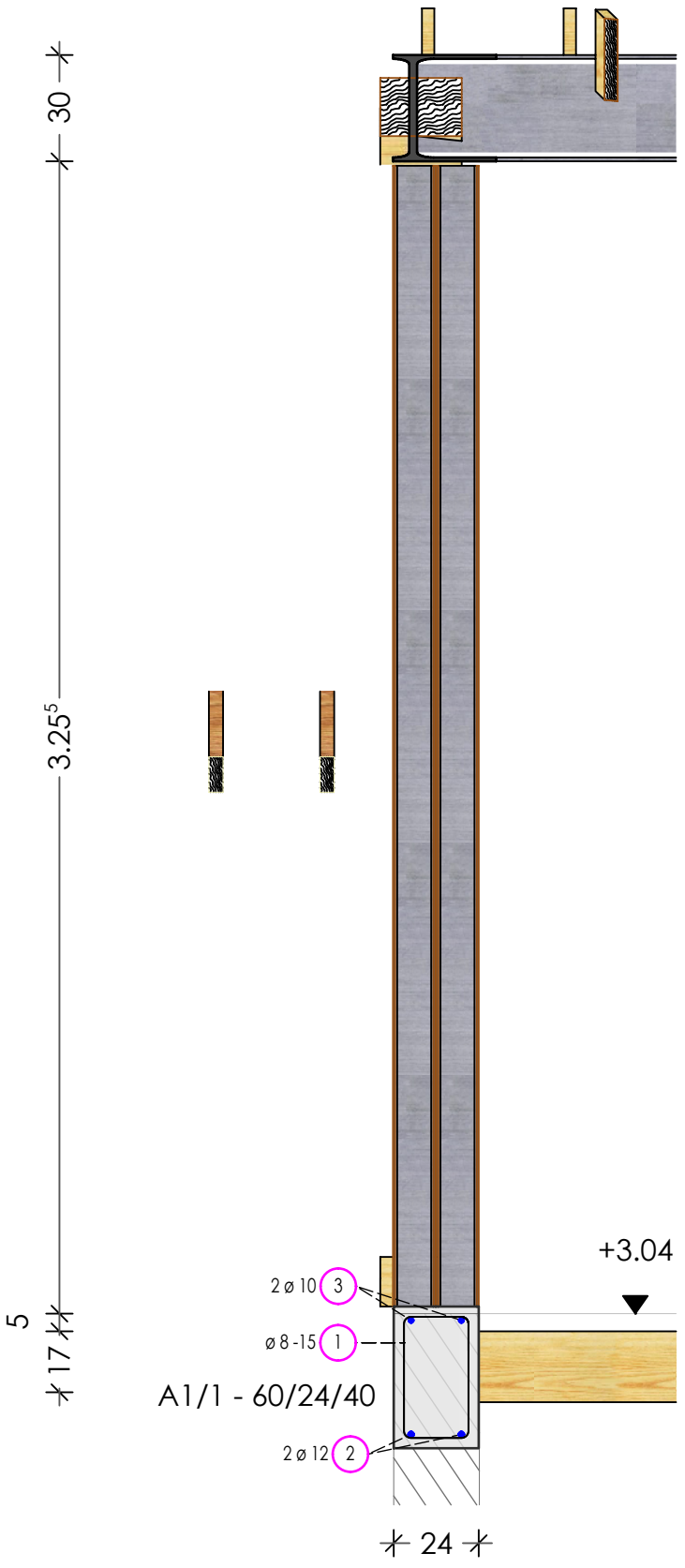
Coupe t2 - t2  
T2 - IPE240



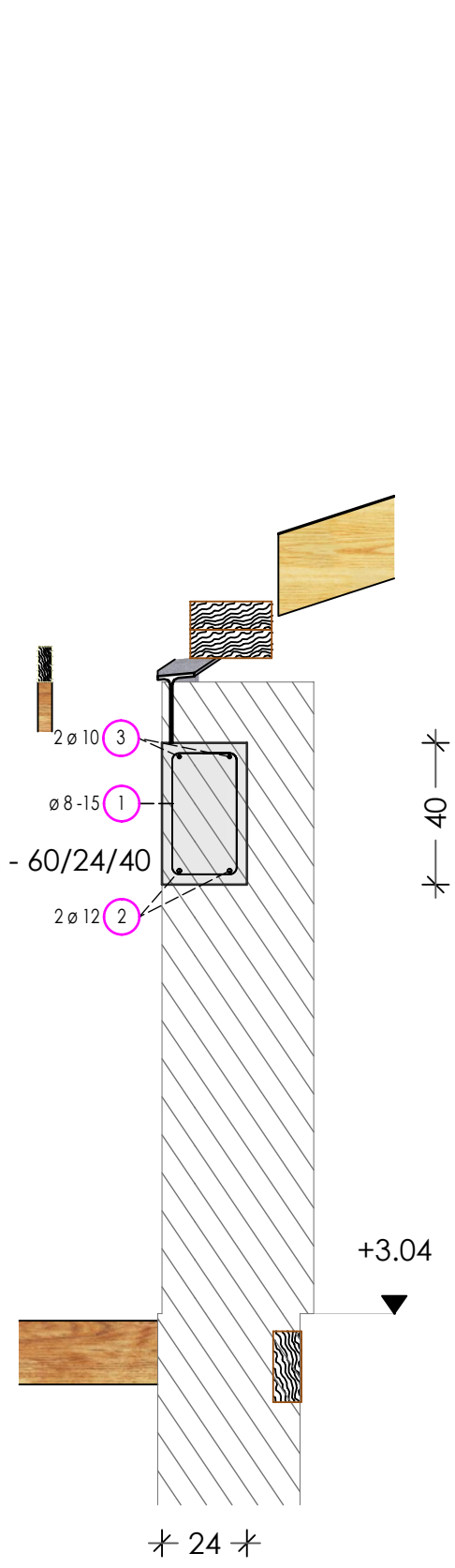
C1/1 - 2 \* 120/60/6



C1/2 - 2 \* 120/60/6



A1/2



Liste barres - façonnage

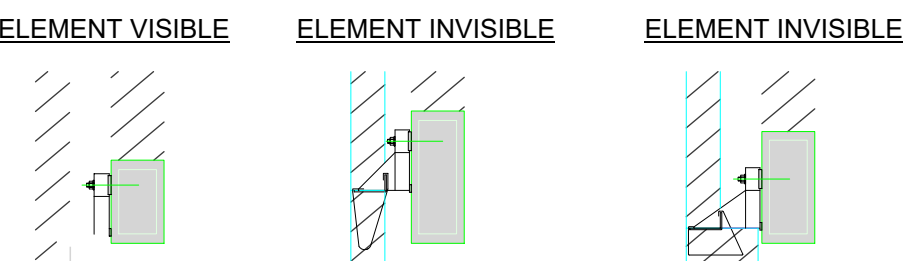
Pos.	Pièce	ø [mm]	Longueur individuelle [m]	Forme de façonnage calculée (non à l'échelle)	Longueur totale [m]	Poids [kg]
1	8	8	1.29		10.32	4.08
2	4	12	0.74		2.96	2.63
3	4	10	0.71		2.84	1.75

Masse totale [kg] : 8.46

#### REPRISE DE PAREMENT

Reprise du parement de façade par des éléments du type "PLAKABETON" (KORBO), "CATNIC", "FRIMEDA", ou similaire.

#### DETAIL DE PRINCIPE



#### DALLES PLEINES

□ = épaisseur dalle en cm

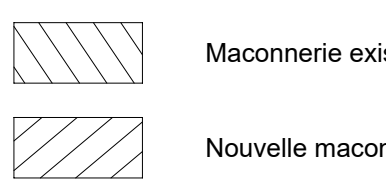
N.S. = Niveau supérieur dalle en m

#### HOUDIS - POUTRAINS

□ = épaisseur hourdis + table de compression en cm

N.S.H. = Niveau supérieur hourdis (sur table de compression) en m

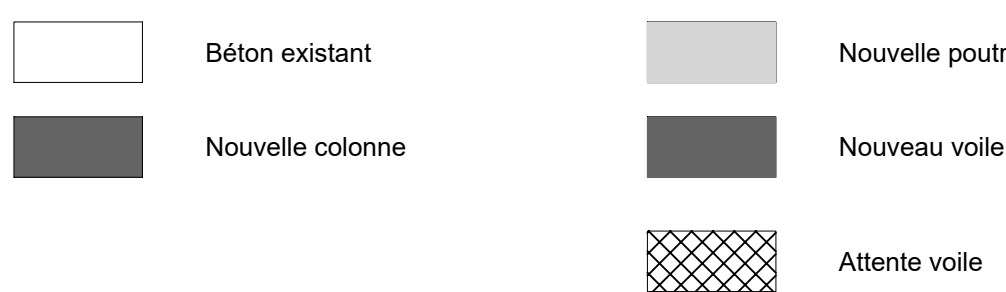
#### LEGENDE MACONNERIE



#### LEGENDE BOIS



#### LEGENDE BETON

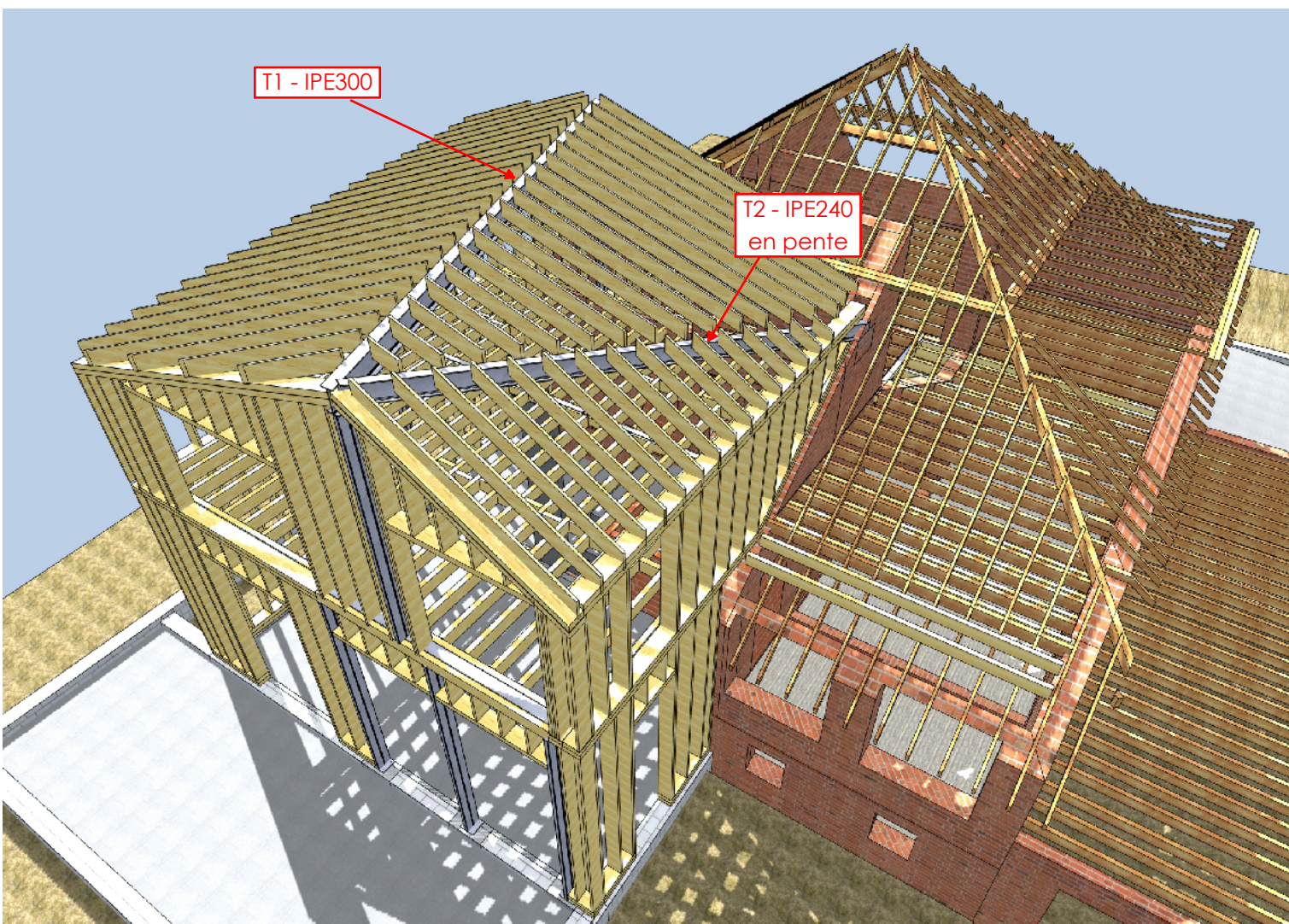
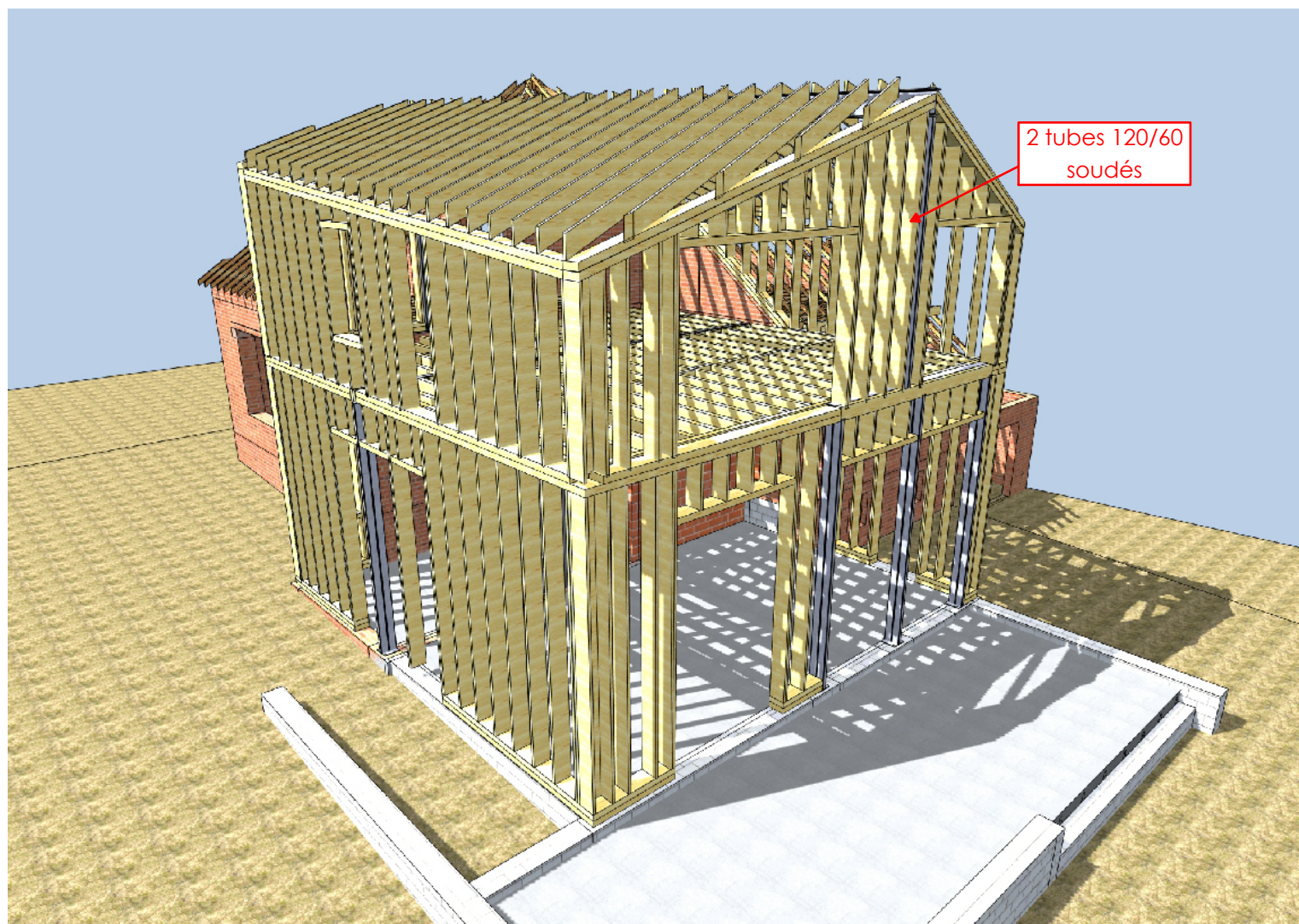
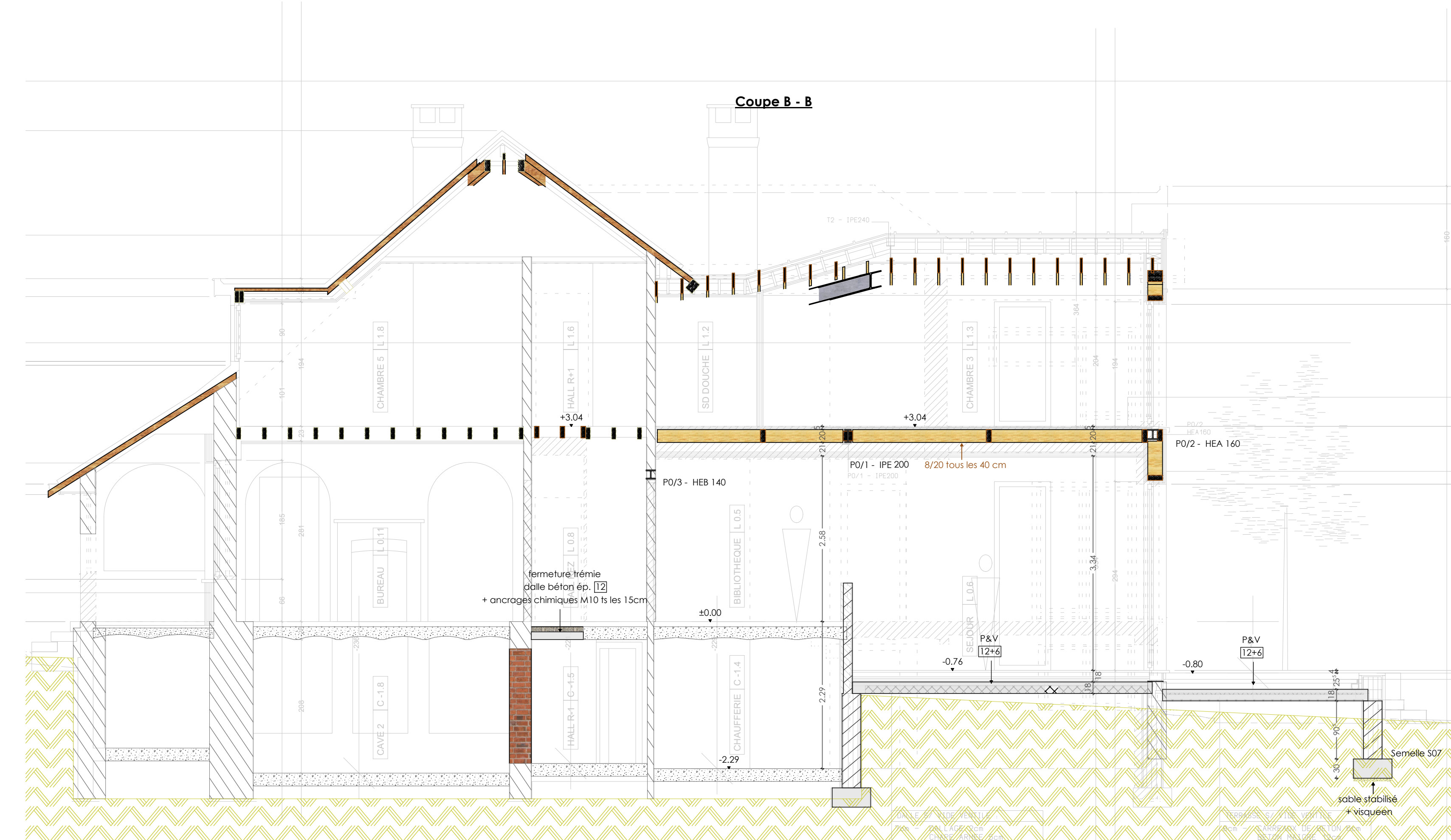


#### COTES, DIMENSIONS ET NIVEAUX

Toutes les cotes, dimensions et niveaux seront vérifiés sur place par l'entrepreneur avant commande et exécution. Les cotes avec " " sont indicatives.

#### CARACTERISTIQUES DES MATERIAUX

Béton pour béton non armé : C 40/50 - BA - E1 (intérieur) ou EE3 (extérieur) - S3 - 20  
Béton pour béton armé (CSP) : C 30/37 - BA - E1 (intérieur) ou EE3 (extérieur) - S3 - 20  
Béton pour béton non armé de fondation : C 16/20 - BNA - EE2 - S3 - 32  
Béton pour béton de propreté : C 16/20 - BNA - EE2 - S3 - 20  
Armatures pour béton armé (BE50) : Fyk = 500 N/mm² (5000 kg/cm²)  
Profils métalliques : S235 (Fe 360 B.)  
Bois SRN : C24 f<sub>m,k</sub> = 24N/mm² (240kg/cm²)  
Bois Lamelle Collée : GL28 f<sub>m,k</sub> = 28N/mm² (280kg/cm²)



On joint net la propriété du bureau Forme & Structure. Toute reproduction ou communication à des tiers est interdite sans autorisation préalable.

Indice	Date	Modifications
C	1/02/2021	Plan de ferrillage
B	15/09/2020	Modifications
A	8/07/2020	Plan de soumission

Projet :

STABILITE  
TRANSFORMATION D'UNE MAISON UNIFAMILIALE

FORME & STRUCTURE

TOURINNES-LA-GROSSE  
Rue de la Bruyère Saint-Martin n°46 à 1320 T-L-G  
Tel : +32 474 98 52 00  
philippe.degrees@fms.com

WAVRE  
Rue du Pont du Christ n°43 à 1300 Wavre  
Tel : +32 474 98 52 00  
philippe.degrees@fmsstructure.be

Titre plan :

VUES EN PLAN ET SECTIONS  
HAUT +1

Ingenieur:	Dessinateur:	Dossier	Plan	Indice
Mr. Philippe de Grasse		1229	PLAN 4	EXE
EXECUTION	ECH : 1/50			IND C

H/L = 841 / 1189 (1,00m)

Allipon 2020