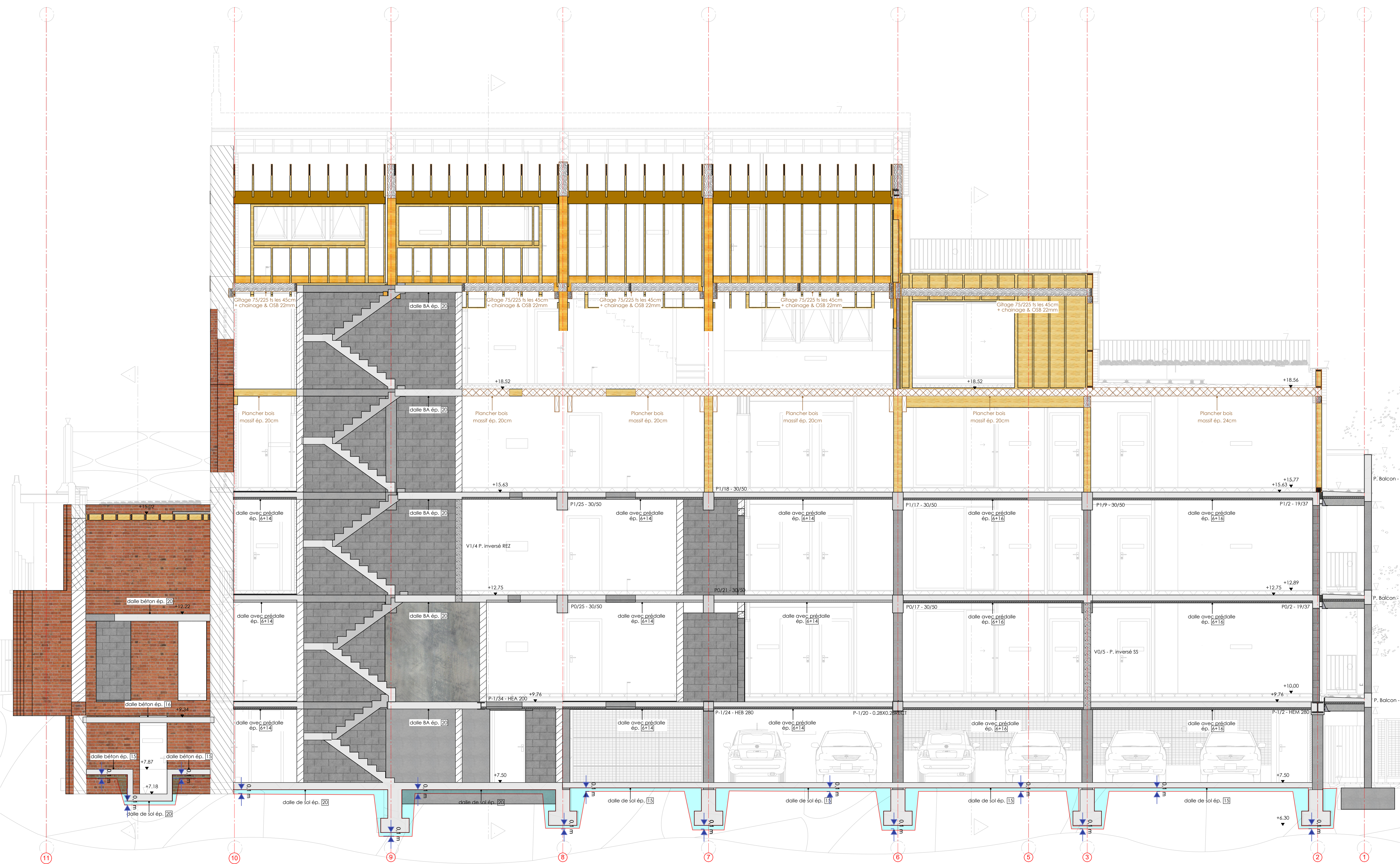


Coupe A - A



REPRISE DE PAREMENT
Reprise du parement de façade par des éléments du type "PLAKABETON (KORBO)", "CATNIC", "FRIMEDA", ou similaire.

DETAIL DE PRINCIPE

ELEMENT VISIBLE	ELEMENT INVISIBLE	ELEMENT INVISIBLE

DALLES PLEINES
□ = épaisseur dalle en cm
N.S. = Niveau supérieur dalle en m

HOURDIS - POUTRAINS
+ = épaisseur hourdis + table de compression en cm
N.S.H. = Niveau supérieur hourdis (sur table de compression) en m

LEGENDE MACONNERIE
▨ Maçonnerie existante
▩ Nouvelle maçonnerie

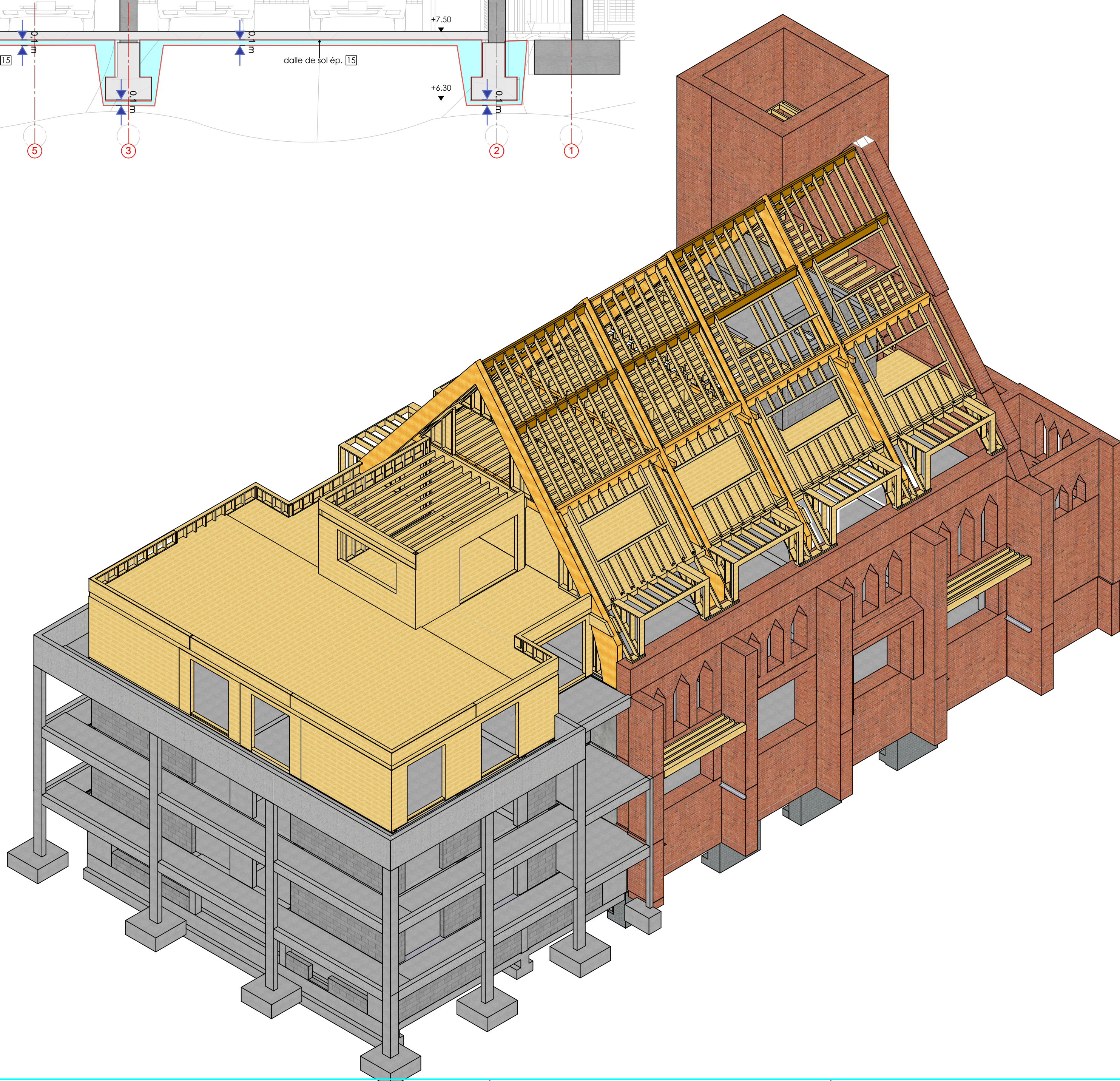
LEGENDE BOIS
■ Nouvelle poutre
■ Nouvelle voile
▩ Attente voile

LEGENDE BETON
■ Béton existant
■ Nouvelle colonne
■ Nouvelle poutre
■ Nouvelle voile
▩ Attente voile

COTES, DIMENSIONS ET NIVEAUX
Toutes les cotes, dimensions et niveaux seront vérifiés sur place par l'entrepreneur avant commande et exécution. Les cotes avec "▼" sont indicatives.

CARACTERISTIQUES DES MATERIAUX

Béton pour béton non armé	C 40/50 - BA - E1 (intérieur) ou EES3 (extérieur) - S3 - 20
Béton pour béton armé (CSP)	C 30/37 - BA - E1 (intérieur) ou EES3 (extérieur) - S3 - 20
Béton pour béton non armé de fondation	C 16/20 - BNA - EE2 - S3 - 32
Béton pour béton de propreté	C 16/20 - BNA - EE2 - S3 - 20
Armatures pour béton armé (BE50)	Fyk = 500 N/mm ² (5000 kg/cm ²)
Profils métalliques	S235 (Fe 360 B.)
Bois SRN	C24 f _{m,k} = 24N/mm ² (240kg/cm ²)
Bois Lamellé Collé	GL28 f _{m,k} = 28N/mm ² (280kg/cm ²)



Ce plan est la propriété de bureau Forme & Structure. Toute reproduction ou communication à des tiers est interdite sans autorisation préalable.

Index	Date	Modifications
D	10-04-25	Plan d'exécution Coffrage
C	15-01-25	Mise à jour selon nouveau plans archi
B	12-11-24	Mise à jour selon nouveau plan architecte
A	28-04-24	Plan de soumission

Projet : STABILITE TRANSFORMATION D'UN BATIMENT

FORME & STRUCTURE

TOURINNES-LA-GROSSE
Rue de la Bruyère Saint-Martin n°46 à 1300 T-L-G
Tel : +32 474 98 52 00
philippe.degrasse@formestructure.be

WAVRE
Rue du Pont du Christ n°43 à 1300 Wavre
Tel : +32 474 98 52 00
philippe.degrasse@formestructure.be

Titre plan : VUES EN PLAN ET SECTIONS COUPES GENERALES 2

Ingenieur:	Dessinateur:	Dossier	Plan	Index
Mr. Philippe de Grasse		1075	PLAN 10	COF
COFFRAGE	ECH : 1/50			IND D

H/L = 841 / 1189 (1,00m)